

# PLAN LOCAL D'URBANISME

de **BEAUMONT**

## *PIECE N° 4.1*

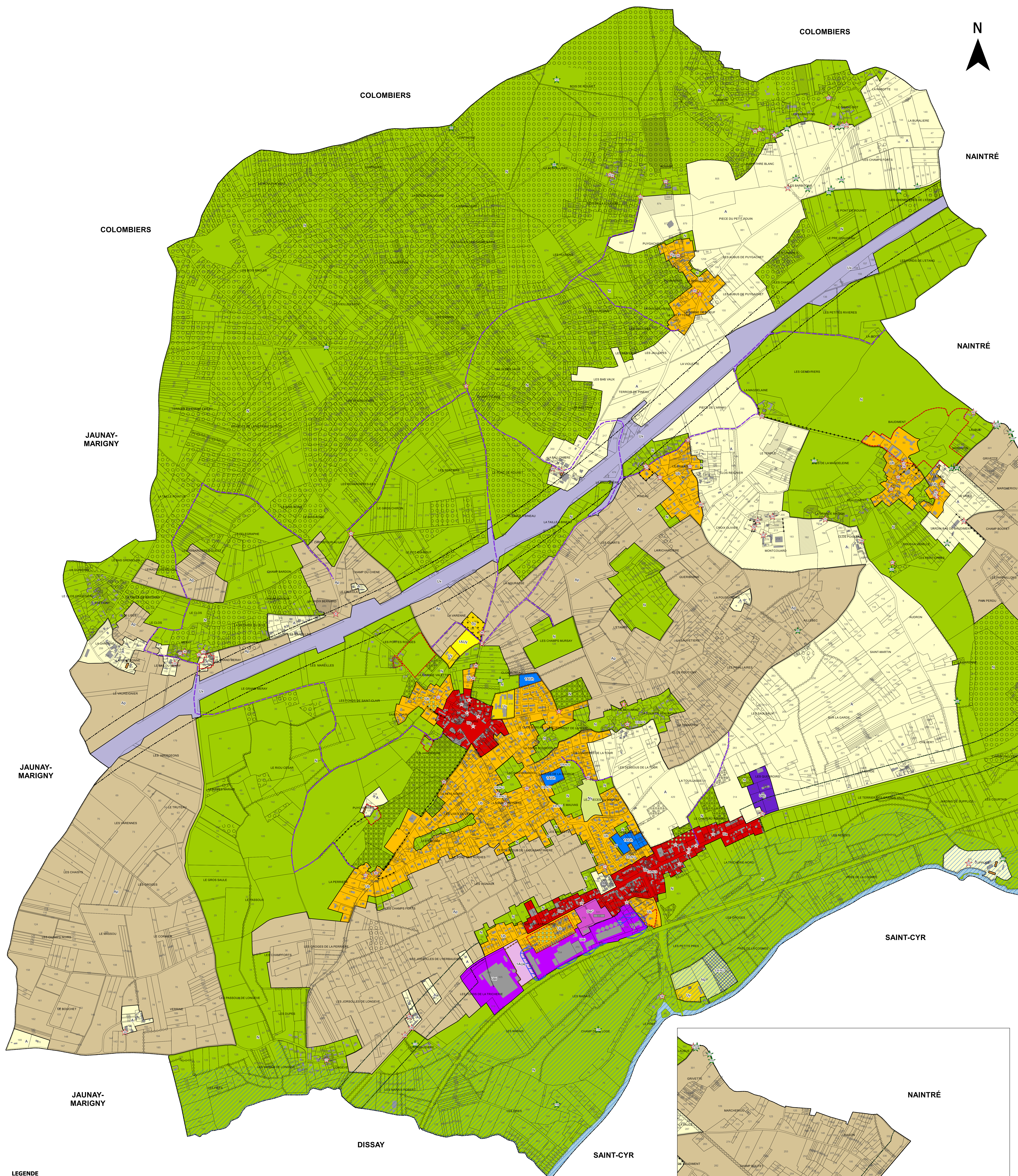
### REGLEMENT GRAPHIQUE

*PLANCHE GENERALE AU 5 000<sup>ème</sup>*

*PLANCHE SUR LE BOURG ET LA TRICHERIE AU 2 500<sup>ème</sup>*

	Prescrit	Arrêté	Publié	Approuvé
REVISION (PLU)	14/11/2016	6/12/2019		





LEGENDE

INFORMATIONS CADASTRALES

- Limite communale
- Parcelles cadastrales
- Bâtiments
- Hydrographie

INFORMATIONS REGLEMENTAIRES

Prescriptions ponctuelles

- ★ Elément de patrimoine bâti à préserver (article L151-19 du Code de l'Urbanisme)
- ★ Elément de patrimoine naturel à préserver (article L151-23 du Code de l'Urbanisme)

Prescriptions linéaires

- Linéaire végétal à protéger (article L151-23 du Code de l'Urbanisme)
- Muret à protéger (article L151-19 du Code de l'Urbanisme)
- Chemin à préserver (article L151-38 du Code de l'Urbanisme)
- Retrait depuis la RD 910 et l'A10 (article L111-6 du Code de l'Urbanisme)

Prescriptions surfaciques

- Emplacement réservé (article L151-41 du Code de l'Urbanisme)
- Espace boisé classé (article L113-1 du Code de l'Urbanisme)
- Espace boisé à protéger (article L151-23 du Code de l'Urbanisme)
- Jardin, parc à protéger (article L151-19 du Code de l'Urbanisme)
- Ensemble bâti d'intérêt patrimonial à préserver (article L151-19 du Code de l'Urbanisme)
- Construction repérée pour un changement de destination (article L151-13 du Code de l'Urbanisme)
- Secteur exposé au risque d'effondrement de cavités souterraines (articles R151-31 et R151-34 du Code de l'Urbanisme)
- Secteur exposé au risque inondation selon l'Atlas des Zones Inondables (articles R151-31 du Code de l'Urbanisme)
- Secteur exposé au risque industriel
- Secteur à Orientations d'Aménagement et de Programmation (article L151-6 du Code de l'Urbanisme)

Libertés des zones et leurs secteurs

- Ua (secteur urbanisé mixte du bourg ancien et de La Tricherie)
- Ub (secteur urbanisé à dominante résidentielle)
- Uy (secteur urbanisé dédié aux équipements d'intérêt collectif et aux services publics)
- Uei (sous secteur dédié aux activités économiques à dominante industrielle de la Tricherie)
- Uei\* (sous sous secteur du site d'activités de la Tricherie correspondant aux terrains aux abords immédiats de la RD 910)
- Uec (sous secteur voué à une activité de commerce isolée le long de la RD 910)
- Ux (secteur urbain réservé au fonctionnement des services publics autoroutiers)
- 1AUy (secteur à urbaniser à court terme voué aux équipements)
- 1AUh (secteur à urbaniser à court terme)
- 1AUe (secteur à urbaniser à court terme voué aux activités économiques)
- A (zone agricole)
- Ap (secteur agricole protégé pour son intérêt paysager et/ou ses qualités agronomiques reconnues)
- N (zone naturelle)
- Nd (secteur naturel dédié aux dépôt, tri et stockage de matériaux extraits de carrière)
- Ny (secteur naturel dédié aux équipements ainsi qu'aux sports et aux loisirs de plein air)

COMMUNE  
DE  
BEAUMONT

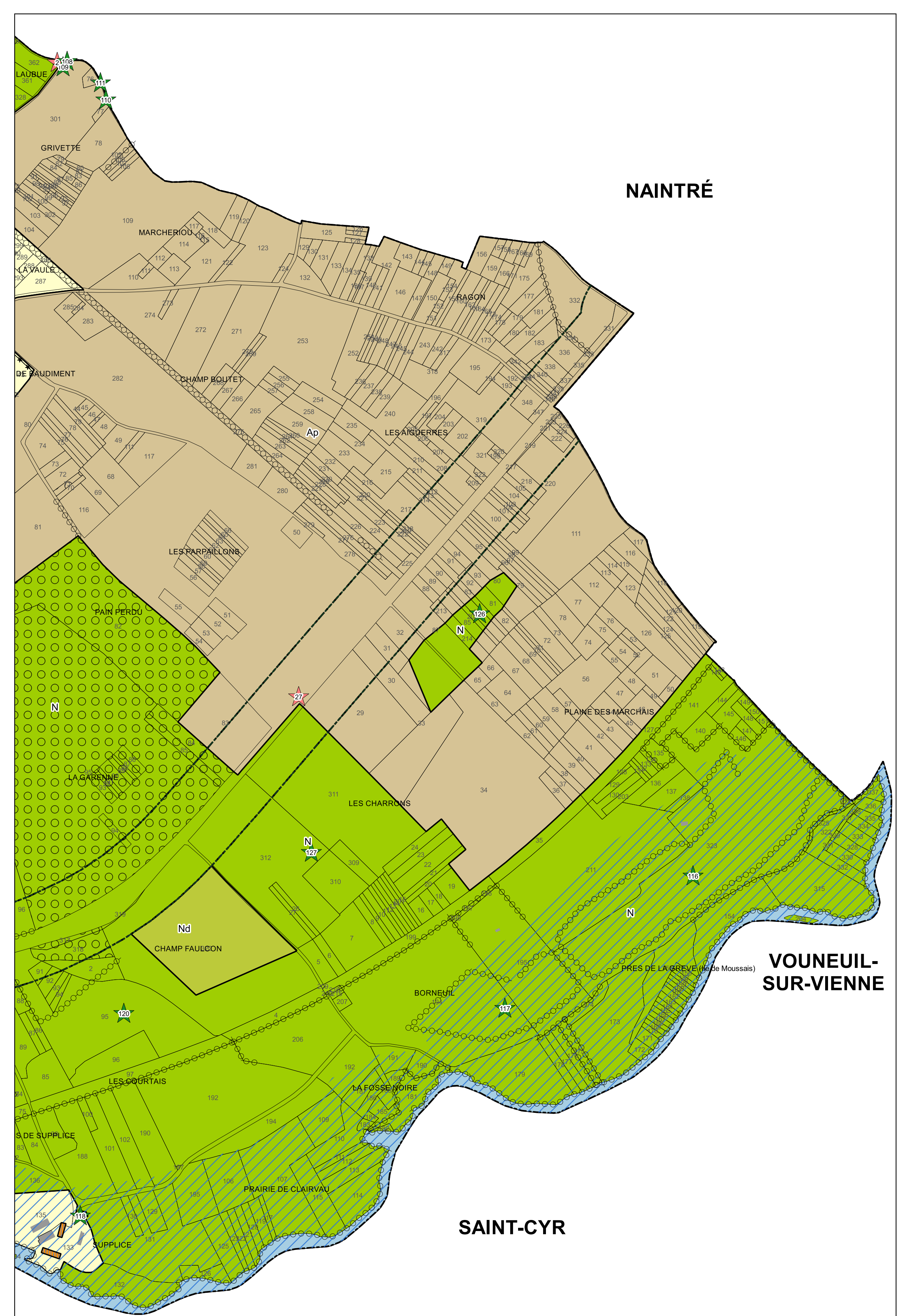
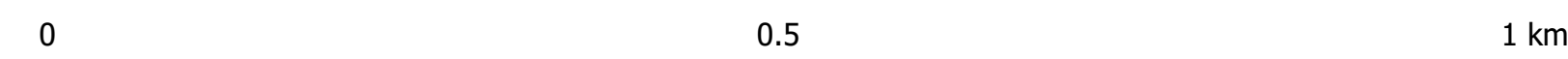
PLAN LOCAL  
D'URBANISME

PIECE N° 4.1

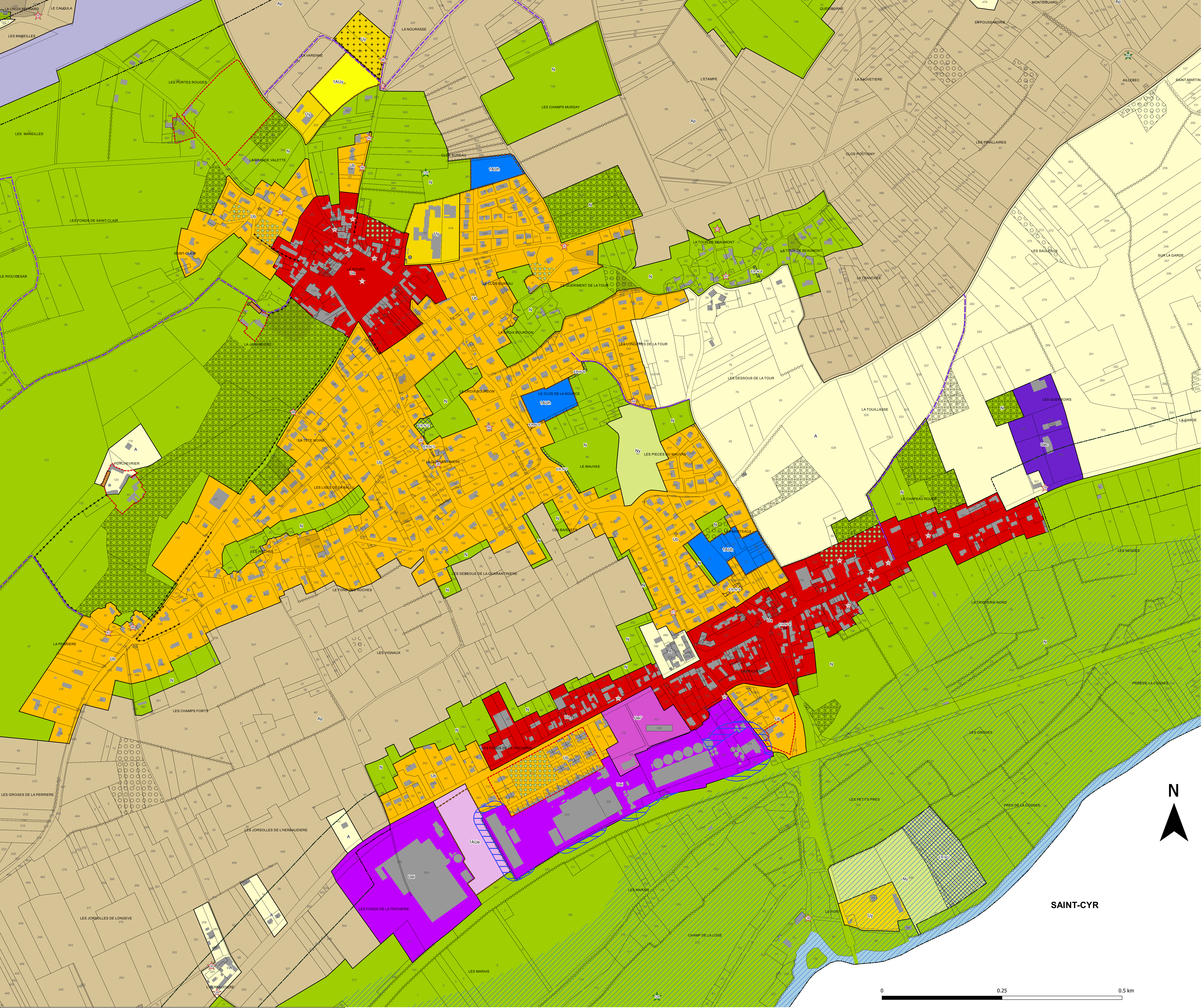
PLAN DE ZONAGE AU 1/5 000

PRESCRIPTION	ARRÊT	APPROBATION
14/11/2016	6/12/2019	25/06/2021

Etudié par  
**URBAN HYMNS SARL**  
Rue de la République - 37610 SAINT-SAUVAINT  
Tél : 02 46 81 16 65







COMMUNE  
DE  
BEAUMONT

## PLAN LOCAL D'URBANISME

PIECE N° 4.1

PLAN DE ZONAGE AU 1/2 500 - ZOOM

PRESCRIPTION	ARRÊT	APPROBATION
14/11/2016	6/12/2019	25/06/2021



Etudié par  
URBAN HYMNS SARL  
Place du Marché - 17810 SAINT-SAUVANT  
Tél : 05 48 91 46 05

### LEGENDE

#### INFORMATIONS CADASTRALES

- Limite communale
- Parcelles cadastrales
- Bâtiments
- Hydrographie

#### INFORMATIONS REGLEMENTAIRES

##### Prescriptions ponctuelles

- ★ Elément de patrimoine bâti à préserver (article L151-19 du Code de l'Urbanisme)
- ★ Elément de patrimoine naturel à préserver (article L151-23 du Code de l'Urbanisme)

##### Prescriptions linéaires

- Linéaire végétal à protéger (article L151-23 du Code de l'Urbanisme)
- ➡ Muret à protéger (article L151-19 du Code de l'Urbanisme)
- Chemin à préserver (article L151-38 du Code de l'Urbanisme)
- Retrait depuis la RD 910 et l'A10 (article L151-6 du Code de l'Urbanisme)

##### Prescriptions surfaciques

- ⊠ Emplacement réservé (article L151-41 du Code de l'Urbanisme)
- ⊠ Espace boisé classé (article L113-1 du Code de l'Urbanisme)
- ⊠ Espace boisé à protéger (article L151-23 du Code de l'Urbanisme)
- ⊠ Jardin, parc à protéger (article L151-19 du Code de l'Urbanisme)
- ⊠ Ensemble bâti d'intérêt patrimonial à préserver (article L151-19 du Code de l'Urbanisme)
- ⊠ Construction autorisée à changer de destination (article L151-13 du Code de l'Urbanisme)
- ⊠ Secteur exposé au risque d'effondrement de cavités souterraines (articles R151-31 et R151-34 du Code de l'Urbanisme)
- ⊠ Secteur exposé au risque d'inondation selon l'Atlas des Zones Inondables (articles R151-31 du Code de l'Urbanisme)
- ⊠ Secteur exposé au risque industriel
- ⊠ Secteur à Orientations d'Aménagement et de Programmation (article L151-6 du Code de l'Urbanisme)

##### Libellés des zones et leurs secteurs

- Ua (secteur urbanisé mixte du bourg ancien et de La Tricherie)
- Ub (secteur urbanisé à dominante résidentielle)
- Uy (secteur urbanisé dédié aux équipements d'intérêt collectif et aux services publics)
- Uei (sous secteur dédié aux activités économiques à dominante industrielle de la Tricherie)
- Uei\* (sous sous secteur du site d'activités de la Tricherie correspondant aux terrains aux abords immédiats de la RD 910)
- Uec (sous secteur voué à une activité de commerce isolée le long de la RD 910)
- Ux (secteur urbain réservé au fonctionnement des services publics autoroutiers)
- 1AUh (secteur à urbaniser à court terme voué aux équipements)
- 1AUh (secteur à urbaniser à court terme)
- 1AUE (secteur à urbaniser à court terme voué aux activités économiques)
- A (zone agricole)
- Ap (secteur agricole protégé pour son intérêt paysager et/ou ses qualités agronomiques reconnues)
- N (zone naturelle)
- Nd (secteur naturel dédié aux dépôt, tri et stockage de matériaux extraits de carrières)
- Ny (secteur naturel dédié aux équipements ainsi qu'aux sports et aux loisirs de plein air)