

JAUNAY-CLAN

Mise en compatibilité dans le cadre de l'aménagement
à 2x3 voies de l'autoroute A10

PLAN DE ZONAGE

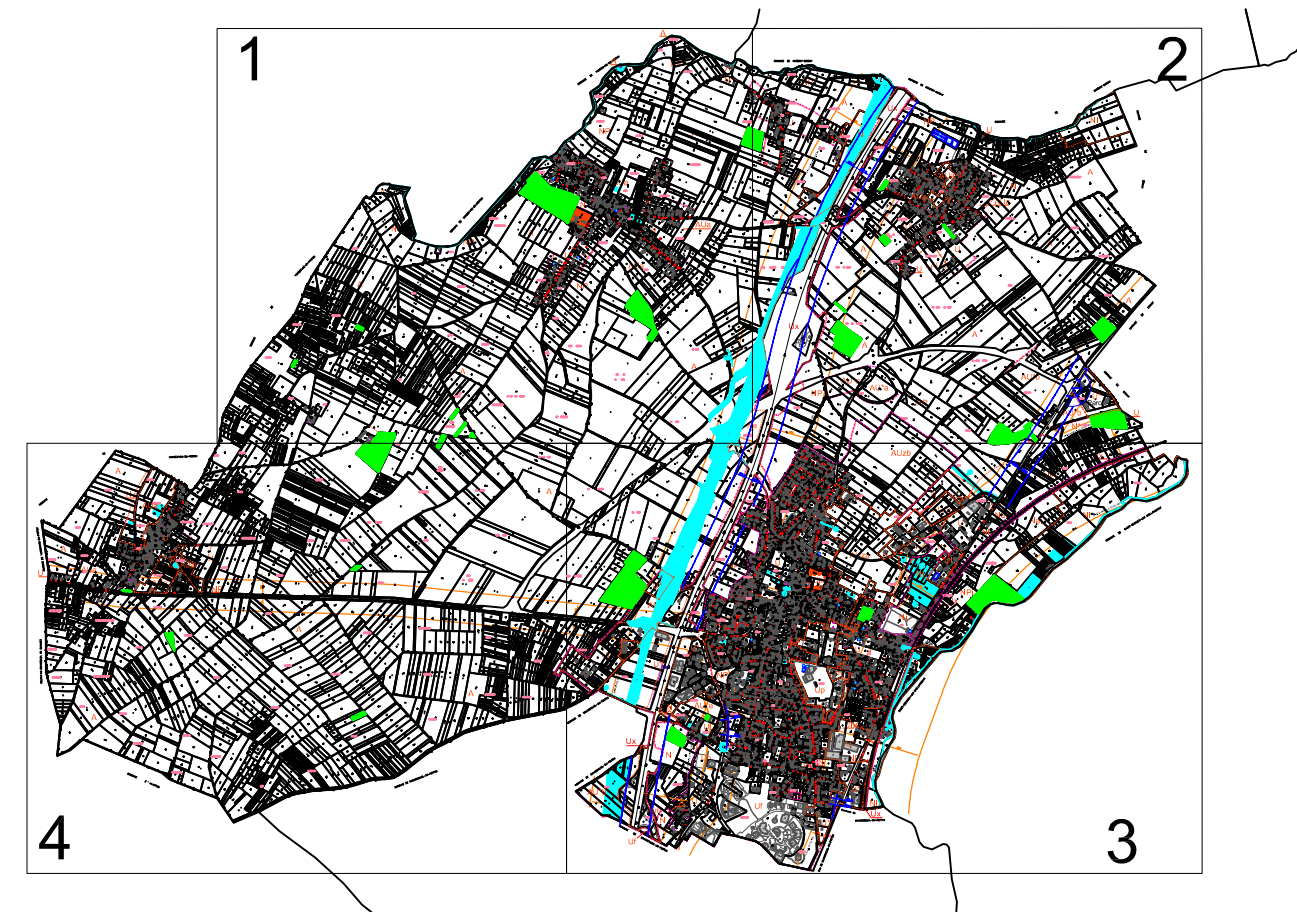
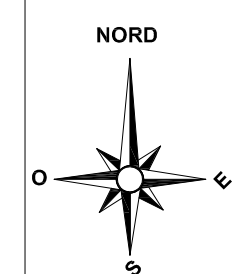
Echelle: 1/5000

PLANCHE 2

3a

AB Cisse

Mairie de Jaunay-Clan
Service Urbanisme
Tel : 05 49 62 37 00



LEGENDE

- Limite de zone
- - - - - Droit de préemption urbain
- Emplacement réservé
- Marge de recul
- Zone concernée par le bruit
- Espace Boisé Classé
- Elément de paysage protégé
au titre de l'article L 123-1-7
du code de l'urbanisme
- Alignement

Plan de JAUNAY-CLAN Après mise en compatibilité

