

# Grand Poitiers Communauté urbaine

## L'Économie sociale et solidaire (ESS)

Associations, coopératives, mutuelles... nombreuses sont les formes que peut prendre l'économie sociale et solidaire.

Zoom sur quelques initiatives qui font de l'économie autrement.

### Qu'est-ce que l'ESS ?

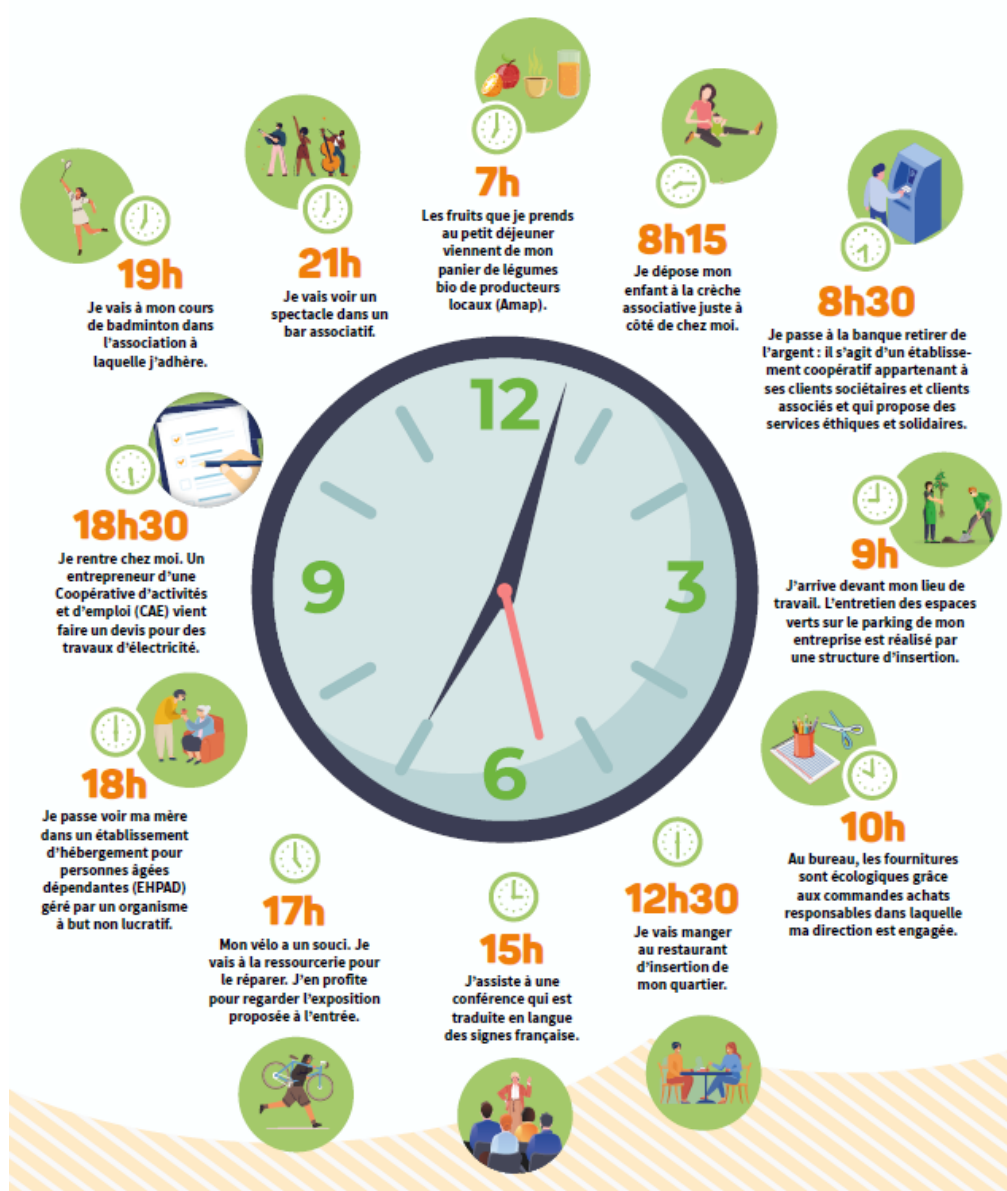
**ESS, c'est pour « Économie Sociale et Solidaire ».** Nous avons tous entendu ce terme sans jamais savoir de quoi il s'agissait exactement. Loin du phénomène de mode, l'ESS est porteuse de valeurs, d'une certaine philosophie.

Sous des formes multiples et variées (associations, coopératives d'activités et d'emploi, mutuelles, fondations...), ces structures visent avant tout à mettre la femme et l'homme au cœur de leur projet et non les capitaux. Elles ont un fonctionnement collectif et démocratique (1 personne = 1 voix) et privilégient le territoire local.

Autre différence marquante : leur objectif n'est pas lucratif et les excédents sont justement répartis ou réinjectés dans les projets et investissements de l'organisation. Enfin, l'activité même de ces structures concerne souvent le bien commun, l'intérêt général, l'utilité sociale.

### L'économie sociale et solidaire dans notre quotidien

Sans le savoir, nous utilisons tous et toutes les structures de l'ESS. Quelques exemples au fil des heures.



## 11 % des emplois

Dans Grand Poitiers, comme partout en France, l'ESS a un poids non négligeable en termes d'emplois et de création d'activités.

Aujourd'hui, ce sont plus de 11% des emplois répartis dans plus de 900 établissements employeurs sur tout le territoire urbain et rural. Et parce que ces structures sont depuis toujours des partenaires privilégiés de Grand Poitiers (épiceries sociales et solidaires, structures d'insertion par l'activité économique...), la Communauté urbaine a lancé depuis plusieurs mois une réflexion commune avec les acteurs de l'ESS.

Objectif : mieux faire connaître cette économie alternative aux habitants et favoriser les coopérations locales. Suite à ce travail, une feuille de route partagée sera définie et déclinera des actions concrètes à mettre en place tant par Grand Poitiers que par les acteurs locaux.

## Novembre : un mois pour mieux connaître l'ESS

Novembre est traditionnellement le Mois de l'ESS.

À Grand Poitiers, comme partout en France, de nombreux rendez-vous sont proposés pour se familiariser avec le monde de l'Économie Sociale et Solidaire : actions de sensibilisation sur l'entrepreneuriat solidaire, portes ouvertes, ateliers, ...

## Coup de cœur ESS

En parallèle, Grand Poitiers poursuit son accompagnement des acteurs et des actrices via les subventions aux associations et structures d'insertion.

Grand Poitiers organise également chaque année **un concours pour accompagner et récompenser les initiatives locales.**

La première édition a été lancée en 2019 avec l'appel à projets (AAP) ESS. En 2022, l'Appel à Manifestation d'Intérêt (AMI) Tiers Lieux est venu renforcer ce premier dispositif. Grand Poitiers souhaitant toujours innover et explorer des nouvelles pistes de soutien pour l'ESS, 2024 a vu le lancement du nouveau dispositif d'abondement participatif en collaboration avec

[la plateforme locale de J'adopte un projet \(https://www.jadopteunprojet.com/nos-partenaires/view/grand-poitiers/\)](https://www.jadopteunprojet.com/nos-partenaires/view/grand-poitiers/)

.

### Lauréats 2025 du Coup de cœur ESS de Grand Poitiers



#### > PPLR - « Du champ à l'assiette » :

Valorisation de la production alimentaire locale - marché et repas préparés par les salariés en parcours.

#### > Maison des projets de Buxerolles :

Création d'une ressourcerie écologique et solidaire (friperie, repaires café, café associatif, animation, exposition...).

#### > Hapart' (Habitat, Handicap et Partage) :

Habitat inclusif avec une mixité de publics de jeunes adultes en situation de handicap et de jeunes adultes en milieu ordinaire.

#### > Association La Caserne :

Espace tertiaire, ateliers, animation du lieu, alimentation durable, artisanat-low-tech, économie circulaire.

#### > Imagivienne :

Les moulins de l'imaginaire.

### > **Comptoir de la mode responsable :**

Projet de maison de la mode responsable.

### > **SCIC La Belle Aventure (libres lecteurs libres lectrices) :**

Déménagement des 2 locaux actuels et aménagement du nouveau local de 280 m<sup>2</sup>.

### > **Quartier libre radio show :**

Ouverture d'un lieu d'accueil et de travail dit « La Bonnette » avec l'association Poitcast.

## Lauréats 2024 du Coup de cœur ESS de Grand Poitiers

### > **Poitou Habitat Jeune :**

Poitou Habitat jeune a un projet d'acquisition d'un parc de 10 tiny house. La phase expérimentale accueille la 1ère tiny house sur la commune de Sèvres-Anxaumont. Ce projet leur vaut de remporter le prix Coup de cœur de l'ESS de Grand Poitiers dans la catégorie "Durable".

### > **Papiole :**

Lauréat dans la catégorie "Durable" de l'appel à projets Coup de cœur de l'ESS, Papiole étudie et paramètre une nouvelle activité pour l'EBE sur les haies sèches, création d'un labyrinthe pédagogique.

### > **La Fabrik :**

La Fabrik propose des ateliers recyclage et réemploi au fablab avec des déchets propres issus des entreprises du territoire de Grand Poitiers. Elle remporte la palme dans la catégorie "Circulaire".

### > **École Bisan :**

L'école Bisan a remporté la palme dans la catégorie "Inclusion". Elle propose une formation sociolinguistique pour les femmes exilées avec garderie. Des ateliers sont proposés pour leurs enfants de 0 à 3 ans.

## Lauréats 2023 du Coup de cœur ESS de Grand Poitiers

### > Les Ateliers Cord'âges :

Les Ateliers Cord'âges ont remporté la palme dans la catégorie "inclusion". Le projet récompensé par Grand Poitiers est lié au bien-être mental des personnes isolées et au renforcement du pouvoir d'agir sur leur vie.

Une maison pour vivre le lien social, une sorte de famille XXL dont l'ADN est l'entraide et où les différences sont accueillies comme de vraies richesses.

### > Le Collectif Mélusine :

Lauréat dans la catégorie "Circulaire" de l'appel à projets Coup de cœur de l'ESS, le collectif est spécialisé dans la seconde main et le jeu. Il se diversifie dans le réemploi des matériaux du bâtiment.

### > Les Ateliers Méca-Vienne :

Les Ateliers Méca-Vienne vont créer un chantier d'insertion autour de la mécanique auto. Ce projet leur vaut de remporter le prix Coup de cœur de l'ESS de Grand Poitiers dans la catégorie "Durable".

Grâce à l'entretien et à la réparation auto, le garage solidaire entend être un levier de mobilité pour faciliter l'accès à l'emploi. Il est pensé comme un outil efficace pour former des personnes éloignées du monde du travail.

Lauréats 2022 du Coup de cœur ESS de Grand Poitiers



Lauréats 2021 du Coup de cœur ESS de Grand Poitiers



Lauréats 2020 du Coup de cœur ESS de Grand Poitiers



84, rue des Carmélites

86 000 Poitiers

Tel : 05 49 52 35 35

**HORAIRES :**

Du lundi au vendredi de 8h30 à 12h30 et de 13h30 à 17h30