

EXPLORATEURS

LE JARDIN DES PLANTES

POITIERS



LIVRET
D'ACTIVITÉS
ET DE JEUX



Jardin
des plantes

Jardin
Simone-Veil

Parc
de Blossac

Bd Chasseigne

Voie André Malraux

La Boivre

Bd du Grand Cerf

Place
Charles-
De-Gaulle

Rue des Carmélites

Place du
Maréchal
Leclerc

Place
Aristide
Briand

Rue de la Tranchée

Bd Anatole France

Rue Jean-Jaurès

Le Clain

Îlot
Tison

DÉCOUVERTE DU JARDIN DES PLANTES

Dès 8 ans

Le premier jardin des plantes en France a été créé en 1593 pour l'Université de Médecine de Montpellier. Henri IV venait d'instituer l'enseignement de la botanique, c'est à dire l'étude des plantes.

En 1621, Louis XIII a permis la fondation à Poitiers, d'un jardin de plantes médicinales dit jardin des Simples.

Menacé de disparition et déplacé plusieurs fois, ce jardin est finalement installé au 19^e siècle à son emplacement actuel, près du Clain.

Le jardin des plantes est composé d'un jardin botanique et d'un jardin à l'anglaise

Viens le découvrir avec nous...



LE JARDIN À L'ANGLAISE

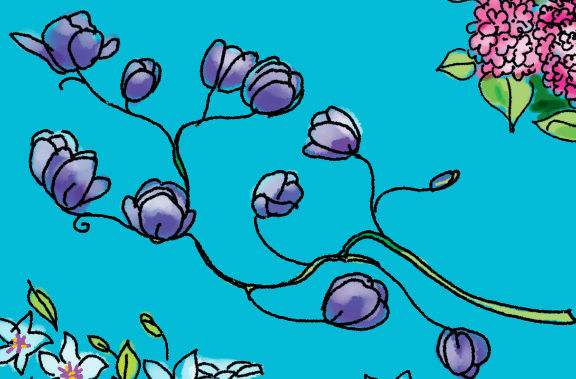
Conçu sur le principe d'un jardin à l'anglaise, ce parc d'agrément doit donner l'impression d'une nature libre et foisonnante, avec ses allées sinueuses, ses massifs de fleurs, ses bosquets... Il est en fait soigneusement aménagé.

Arbres remarquables, plantes exotiques, fleurs et arbustes agrémentent ce jardin. Des pierres irrégulières ont été maçonnées en imitant une grotte de rocaille. Dans ce jardin, certaines plantes tropicales fragiles, craignant le froid, sont abritées dans une serre.



LE SAIS-TU ?

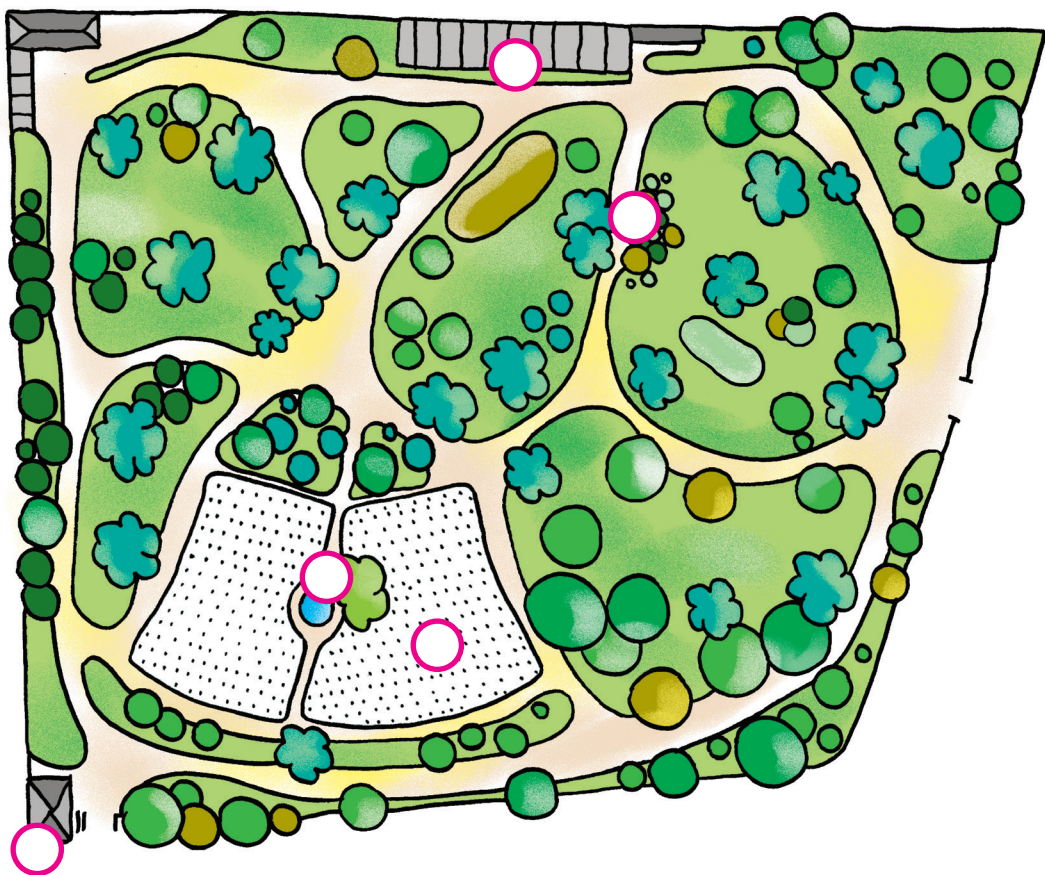
Les premiers jardins à l'anglaise ont été imaginés en Angleterre au 18^e siècle





Sur le plan du jardin des plantes, place dans les pastilles les numéros correspondants aux éléments suivants :

- 1 La serre
- 2 Le petit bassin
- 3 Le jardin botanique
- 4 La maison des jardiniers
- 5 La grotte de rocaille



LE JARDIN BOTANIQUE

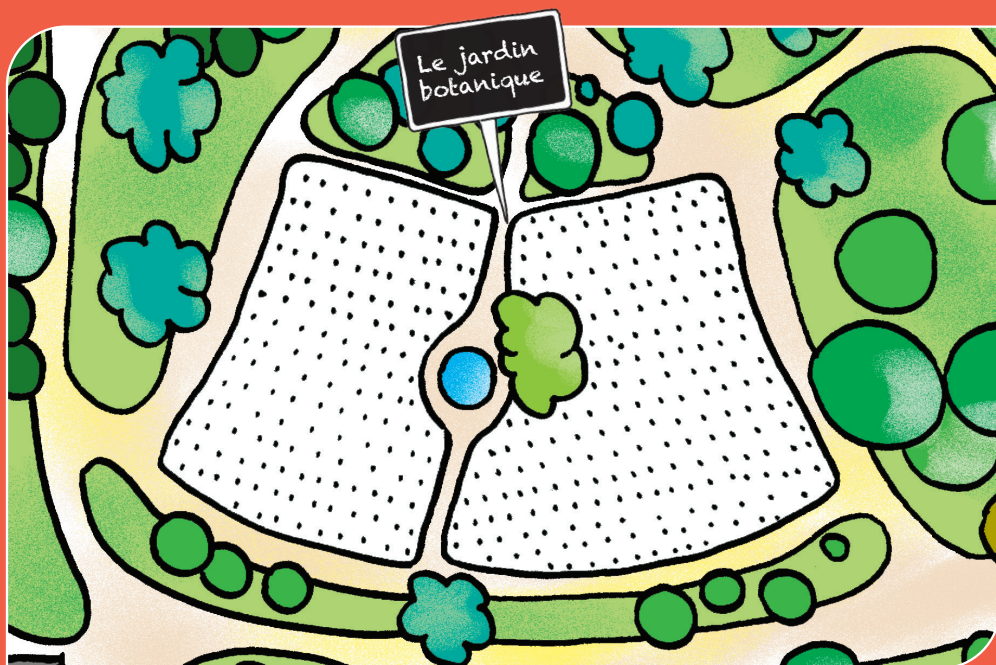
Du goût et des senteurs !

Le jardin botanique rassemble des plantes regroupées par famille : les plantes aromatiques et condimentaires pour parfumer les plats ; les plantes médicinales pour soigner ; les plantes potagères pour se nourrir. Certaines plantes rassemblent toutes ces vertus.

LE SAIS-TU ?

Au 8^e siècle, Charlemagne ordonne la culture de certaines plantes aromatiques (thym, romarin, estragon, sarriette...) dans tous les jardins du domaine royal.

Sur ce plan, entoure et colorie les zones des plantes médicinales et aromatiques (en bleu) et des plantes potagères (en jaune).





Grâce à son goût très frais et à ses vertus digestives, antiseptiques et toniques, on peut en faire des sirops, des bonbons ou des tisanes. Douce ou poivrée, elle peut venir du Maroc ou de Chine.

Quel est son nom ?

.....

Observe et dessine une plante aromatique de ton choix ! Note son identité complète comme sur les étiquettes du jardin.



.....

.....

.....

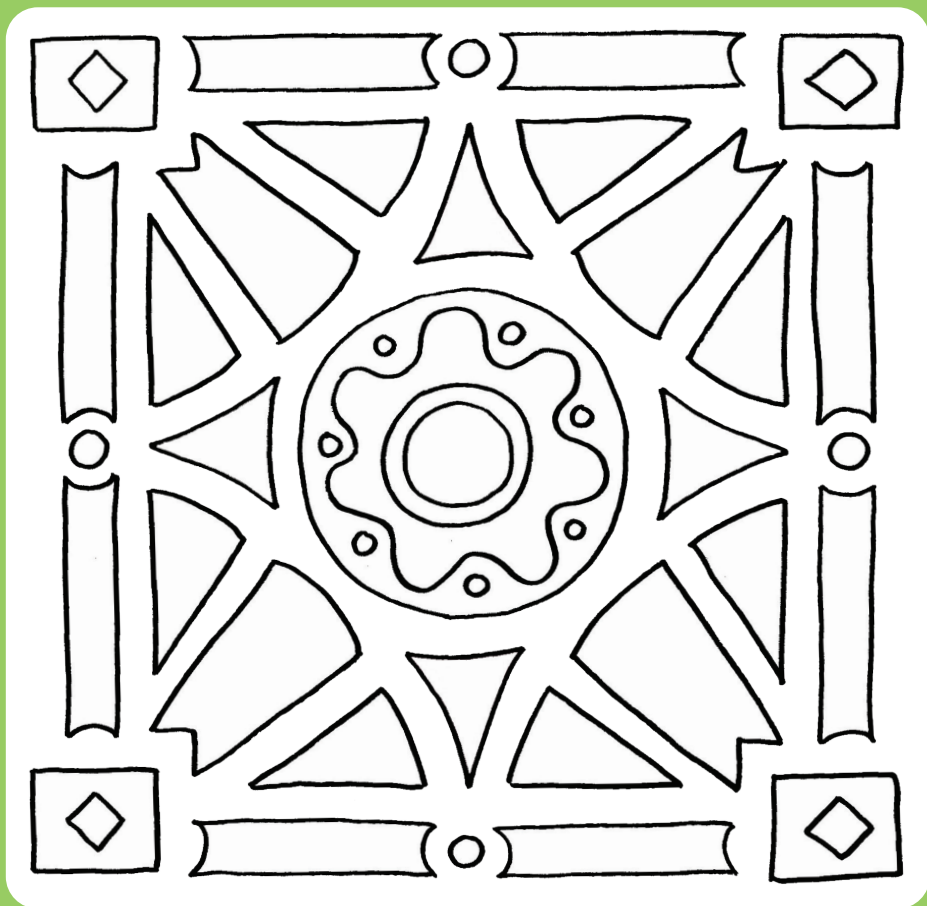
LE JARDIN AU FIL DES SAISONS

Le jardin est un lieu vivant ! Les plantes et les animaux cohabitent et contribuent au développement de l'autre. Certains insectes assurent la reproduction des plantes en pollinisant les fleurs. Ils sont indispensables à l'apparition des fruits et des légumes et donc à notre alimentation. Les vers de terre permettent d'aérer le sol et de décomposer la matière organique pour la rendre assimilable par les plantes afin qu'elles puissent se développer.

LE SAIS-TU ?

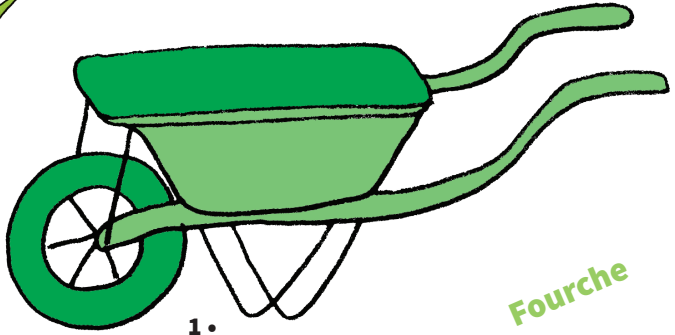
A chaque saison, le jardin change de couleurs. Comme les peintres, les jardiniers composent de nouveaux massifs de fleurs en associant formes et couleurs avec harmonie.

Colorie ce dessin et compose tes massifs de fleurs aux couleurs de ton choix !





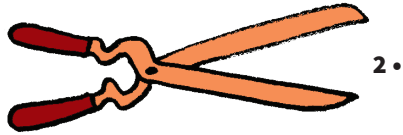
Connais-tu ces 7 outils
du jardinier ?
Relie les mots aux
bons objets.



1.

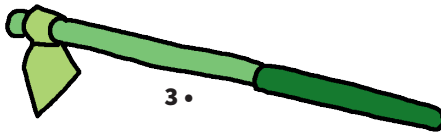
Fourche

Pot de fleur



2.

Cisaille



3.

Serpe



4.

Brouette



5.

Plantoir



6.

7.

Binette

DES ARBRES EXTRAORDINAIRES

Un jardin des plantes est également un lieu de conservation de variétés d'arbres et de végétaux exotiques, anciens ou remarquables.

Le nom de chaque arbre est inscrit sur une étiquette. Elle indique son nom scientifique en latin, le nom couramment utilisé et le nom de la famille à laquelle il appartient.

Dessine un personnage avec cet habit de feuilles





1

Cet arbre existait déjà à l'époque des dinosaures.
Il est devenu aujourd'hui très rare.

Quel est-il ?



.....



2

Le magnolia est un arbre américain importé en France au 18^e siècle et dont la fleur est utilisée pour fabriquer des parfums.

A quelle famille appartient-il ?



.....

A partir des silhouettes et des photos, cherche ces 3 arbres dans le jardin. Lis bien leurs étiquettes, elles t'aideront à répondre aux questions.




3

Le séquoia est un arbre d'origine américaine qui peut dépasser 100 mètres de hauteur et vivre jusqu'à 1 500 ans.

Quel est son nom scientifique en latin ?

.....



TON HERBIER

Un herbier est une collection de plantes séchées et conservées aplaties entre des feuilles de papier. Il sert de support à l'étude des plantes. Constitués au fil du temps, de nombreux herbiers existent dans le monde et sont de véritables objets précieux, mémoires de la flore d'hier et d'aujourd'hui.



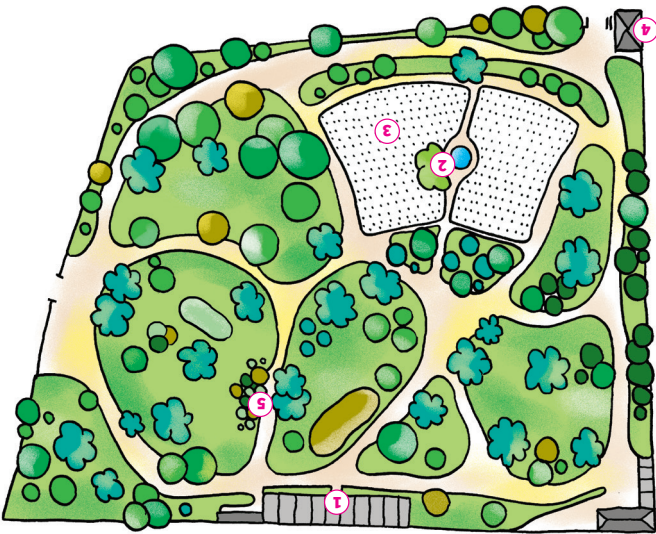


**Constitue ton herbier en ramassant par terre des feuilles ou des pétales de ton choix.
Note le nom de la plante dans l'étiquette.**

.....
.....

.....
.....

p5 : Plan à compléter



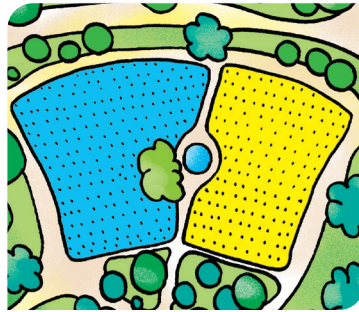
p7 : Plante du jardin botanique

En photo : la menthe.

Exemple d'identité complète :

Menthe poivrée
Mentha piperita
Lamiaceae

p6 : Plan à colorier



p9 : Objets à relier : 1 • Brouette 2 • Cisaille 3 • Binette
4 • Fourche 5 • Serpe 6 • Plantoir 7 • Pot de fleur

p11 : Le nom des arbres

1 • Le ginkgo biloba.
2 • Le magnolia appartient à la famille des magnoliaceae.
3 • Le nom scientifique du séquoia en latin est : *sequoia sempervirens*



GRAND POITIERS APPARTIENT AU RÉSEAU NATIONAL DES VILLES ET PAYS D'ART ET D'HISTOIRE

Le ministère de la Culture attribue le label « Ville et Pays d'art et d'histoire » aux collectivités qui possèdent un patrimoine remarquable et s'engagent à le valoriser dans toute sa diversité, des vestiges antiques à l'architecture du 21^e siècle.

Grand Poitiers assure la mise en œuvre d'actions : visites, conférences, ateliers, publications et animations dont l'objectif est la présentation du patrimoine aux habitants, aux touristes et au public scolaire.

RENSEIGNEMENTS

Grand Poitiers
Communauté urbaine
Direction Culture - Patrimoine
Hôtel de la Communauté
urbaine
84, rue des Carmélites
86000 Poitiers
Tél : 05 49 52 35 35
grandpoitiers.fr



Soutenu par



Direction régionale
des Affaires culturelles
de Nouvelle-Aquitaine

