

# EXPLORATEURS

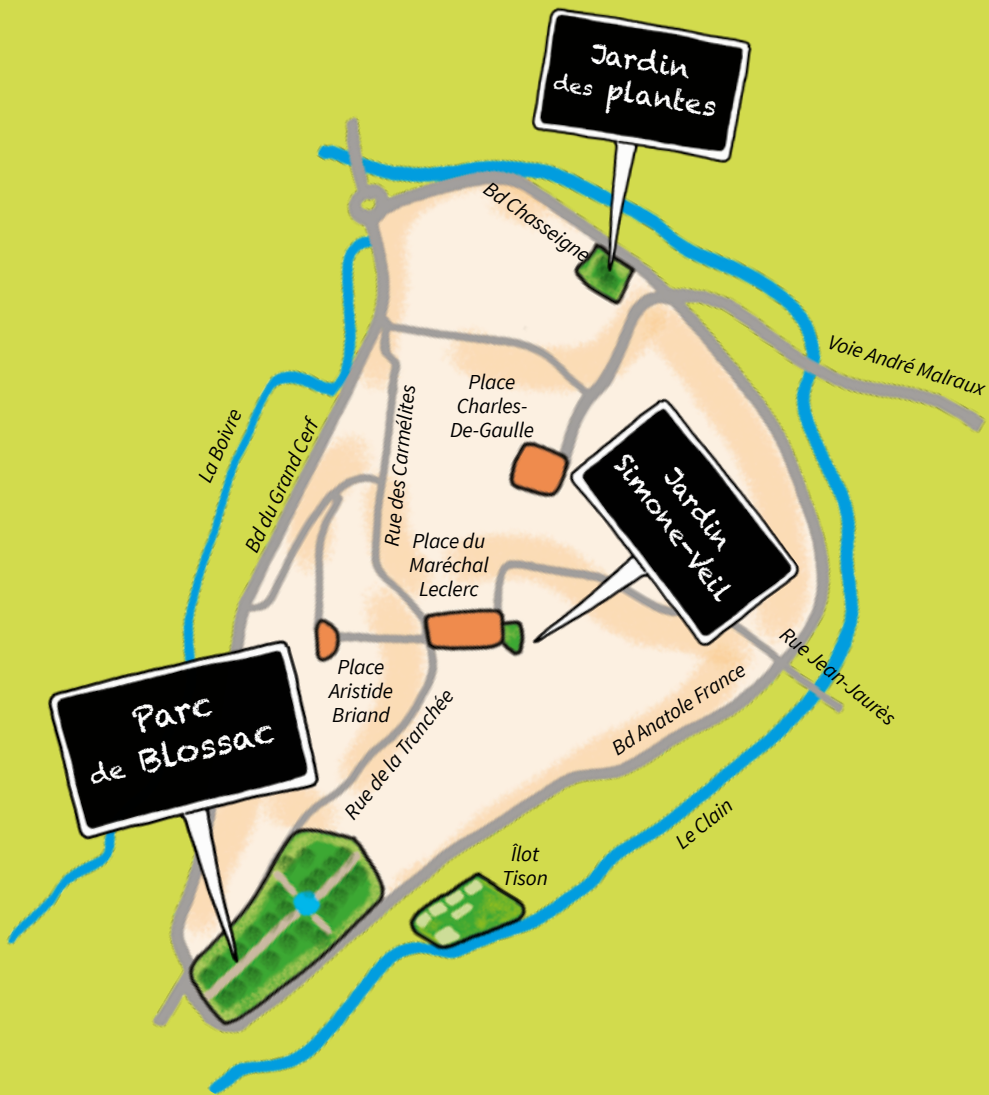
## LE JARDIN DES PLANTES

### POTIERS



LIVRET  
D'ACTIVITÉS  
ET DE JEUX

VILLES  
& PAYS  
D'ART &  
HISTOIRE  
DIRE



# DÉCOUVERTE DU JARDIN DES PLANTES

Dès 8 ans

Le premier jardin des plantes en France a été créé en 1593 pour l'Université de Médecine de Montpellier. Henri IV venait d'instituer l'enseignement de la botanique, c'est à dire l'étude des plantes.

En 1621, Louis XIII a permis la fondation à Poitiers, d'un jardin de plantes médicinales dit jardin des Simples.

Menacé de disparition et déplacé plusieurs fois, ce jardin est finalement installé au 19<sup>e</sup> siècle à son emplacement actuel, près du Clain.

Le jardin des plantes est composé d'un jardin botanique et d'un jardin à l'anglaise

***Viens le découvrir avec nous...***

***Des jeux et  
des énigmes  
à résoudre.  
À toi de jouer !***



# LE JARDIN À L'ANGLAISE

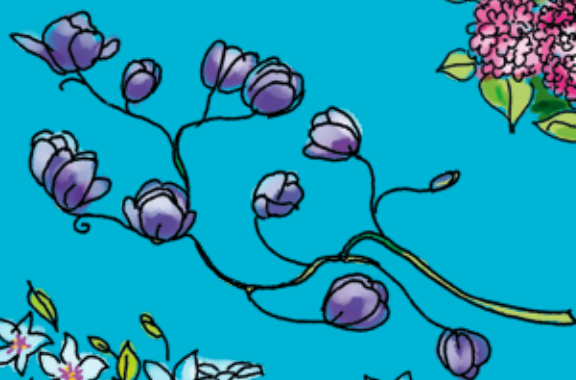
Conçu sur le principe d'un jardin à l'anglaise, ce parc d'agrément doit donner l'impression d'une nature libre et foisonnante, avec ses allées sinueuses, ses massifs de fleurs, ses bosquets... Il est en fait soigneusement aménagé.

Arbres remarquables, plantes exotiques, fleurs et arbustes agrémentent ce jardin. Des pierres irrégulières ont été maçonnées en imitant une grotte de rocaille. Dans ce jardin, certaines plantes tropicales fragiles, craignant le froid, sont abritées dans une serre.



## LE SAIS-TU ?

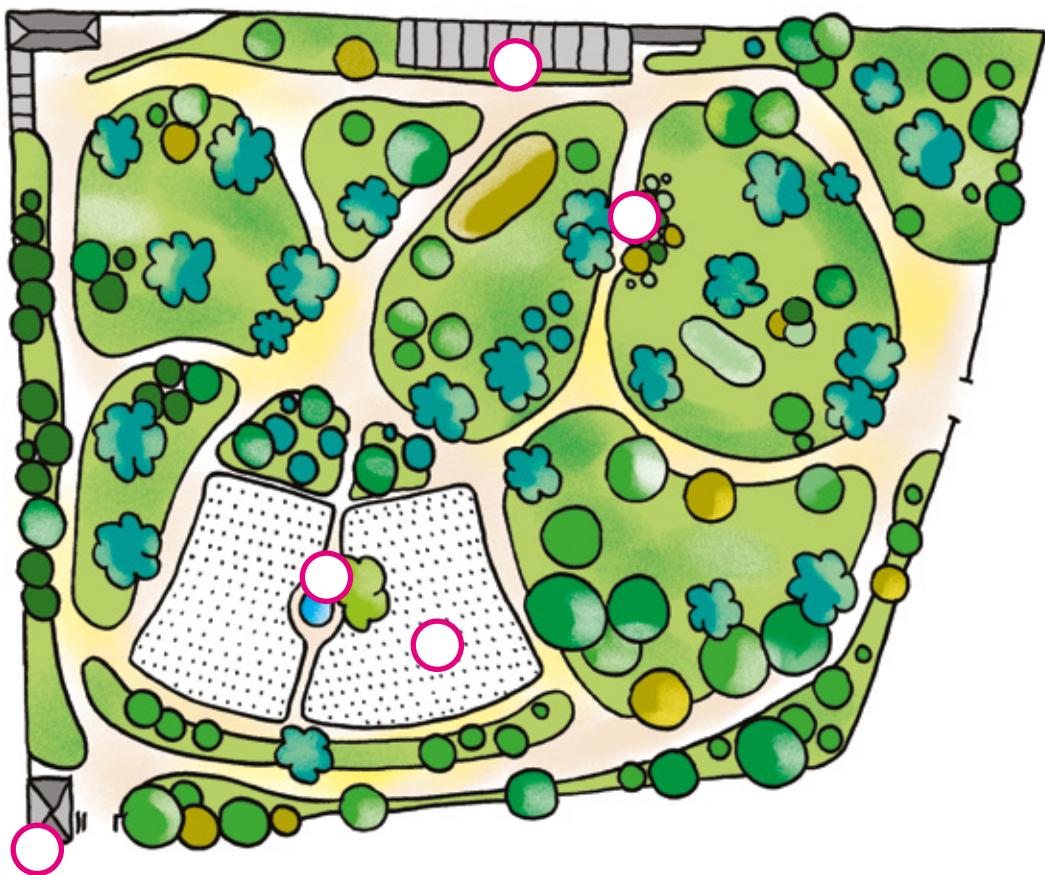
*Les premiers jardins à l'anglaise ont été imaginés en Angleterre au 18<sup>e</sup> siècle*





Sur le plan du jardin des plantes, place dans les pastilles les numéros correspondants aux éléments suivants :

- 1 La serre
- 2 Le petit bassin
- 3 Le jardin botanique
- 4 La maison des jardiniers
- 5 La grotte de rocaille



# LE JARDIN BOTANIQUE

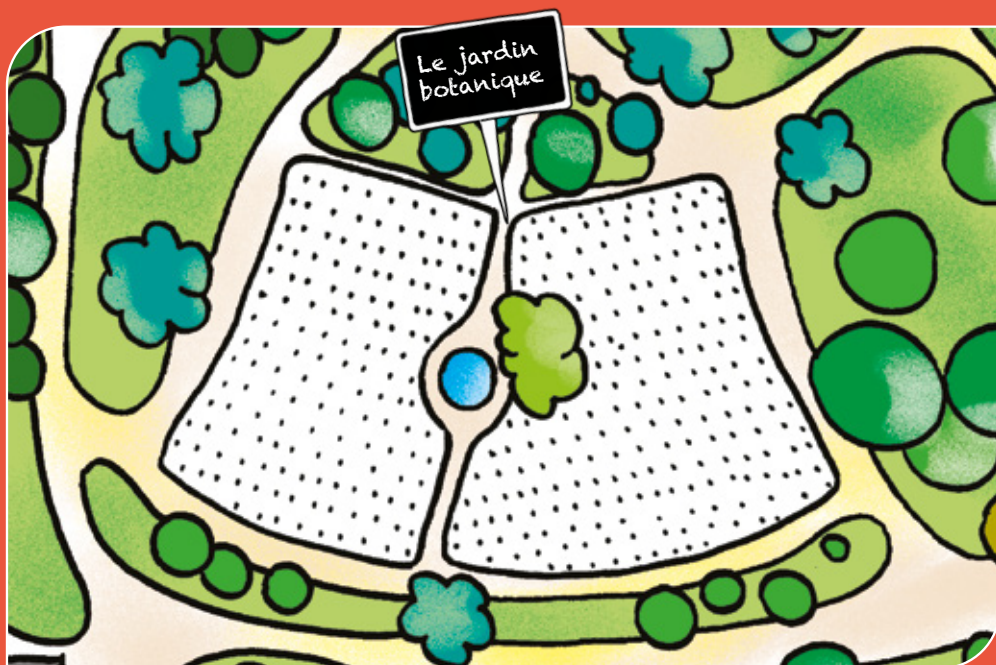
## Du goût et des senteurs !

Le jardin botanique rassemble des plantes regroupées par famille : les plantes aromatiques et condimentaires pour parfumer les plats ; les plantes médicinales pour soigner ; les plantes potagères pour se nourrir. Certaines plantes rassemblent toutes ces vertus.

### LE SAIS-TU ?

Au 8<sup>e</sup> siècle, Charlemagne ordonne la culture de certaines plantes aromatiques (thym, romarin, estragon, sarriette...) dans tous les jardins du domaine royal.

Sur ce plan, entoure et colorie les zones des plantes médicinales et aromatiques (en bleu) et des plantes potagères (en jaune).



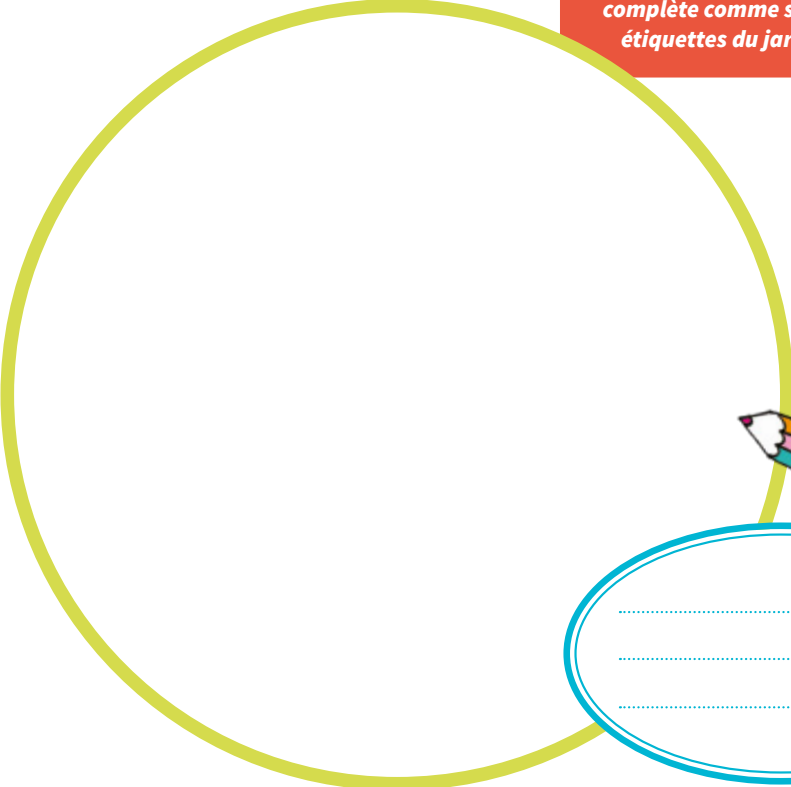


Grâce à son goût très frais et à ses vertus digestives, antiseptiques et toniques, on peut en faire des sirops, des bonbons ou des tisanes. Douce ou poivrée, elle peut venir du Maroc ou de Chine.

### **Quel est son nom ?**

.....

*Observe et dessine une plante aromatique de ton choix ! Note son identité complète comme sur les étiquettes du jardin.*



.....

.....

.....

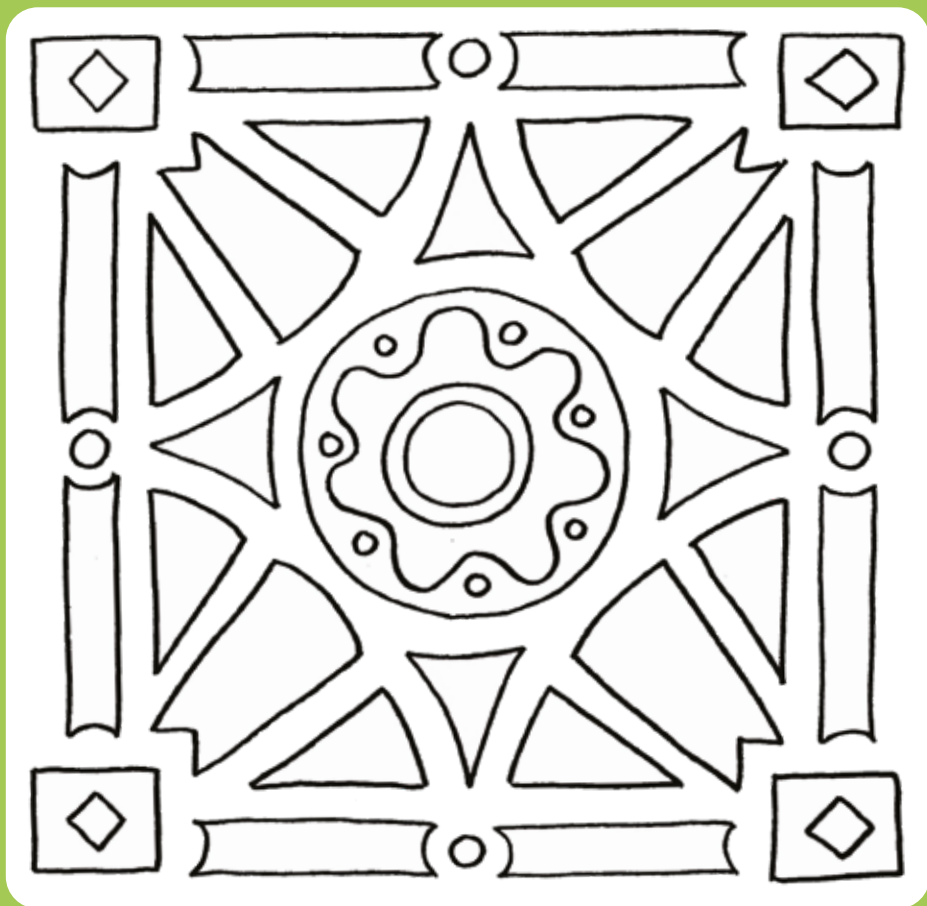
# LE JARDIN AU FIL DES SAISONS

**Le jardin est un lieu vivant ! Les plantes et les animaux cohabitent et contribuent au développement de l'autre. Certains insectes assurent la reproduction des plantes en pollinisant les fleurs. Ils sont indispensables à l'apparition des fruits et des légumes et donc à notre alimentation. Les vers de terre permettent d'aérer le sol et de décomposer la matière organique pour la rendre assimilable par les plantes afin qu'elles puissent se développer.**

## LE SAIS-TU ?

*A chaque saison, le jardin change de couleurs. Comme les peintres, les jardiniers composent de nouveaux massifs de fleurs en associant formes et couleurs avec harmonie.*

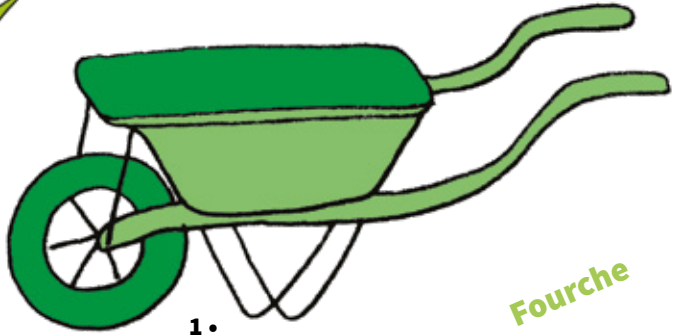
*Colorie ce dessin et compose tes massifs de fleurs aux couleurs de ton choix !*







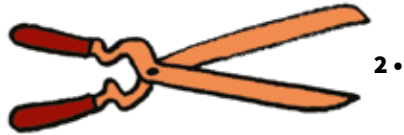
Connais-tu ces 7 outils  
du jardinier ?  
Relie les mots aux  
bons objets.



1.

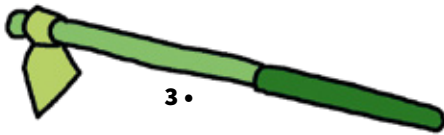
Fourche

Pot de fleur



2.

Cisaille



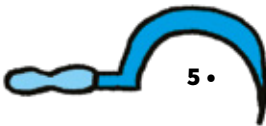
3.

Serpe

4.



Brouette



5.

Plantoir

6.



7.

Binette

# DES ARBRES EXTRAORDINAIRES

Un jardin des plantes est également un lieu de conservation de variétés d'arbres et de végétaux exotiques, anciens ou remarquables.

Le nom de chaque arbre est inscrit sur une étiquette. Elle indique son nom scientifique en latin, le nom couramment utilisé et le nom de la famille à laquelle il appartient.

*Dessine un personnage avec cet habit de feuilles*





1

Cet arbre existait déjà à l'époque des dinosaures.  
Il est devenu aujourd'hui très rare.

**Quel est-il ?**



.....



2

Le magnolia est un arbre américain importé en France au 18<sup>e</sup> siècle et dont la fleur est utilisée pour fabriquer des parfums.

**A quelle famille appartient-il ?**



.....

**A partir des silhouettes et des photos, cherche ces 3 arbres dans le jardin. Lis bien leurs étiquettes, elles t'aideront à répondre aux questions.**



3

Le séquoia est un arbre d'origine américaine qui peut dépasser 100 mètres de hauteur et vivre jusqu'à 1 500 ans.

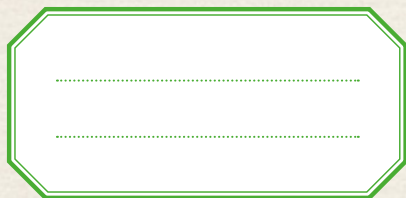
**Quel est son nom scientifique en latin ?**



.....

# TON HERBIER

Un herbier est une collection de plantes séchées et conservées aplaties entre des feuilles de papier. Il sert de support à l'étude des plantes. Constitués au fil du temps, de nombreux herbiers existent dans le monde et sont de véritables objets précieux, mémoires de la flore d'hier et d'aujourd'hui.



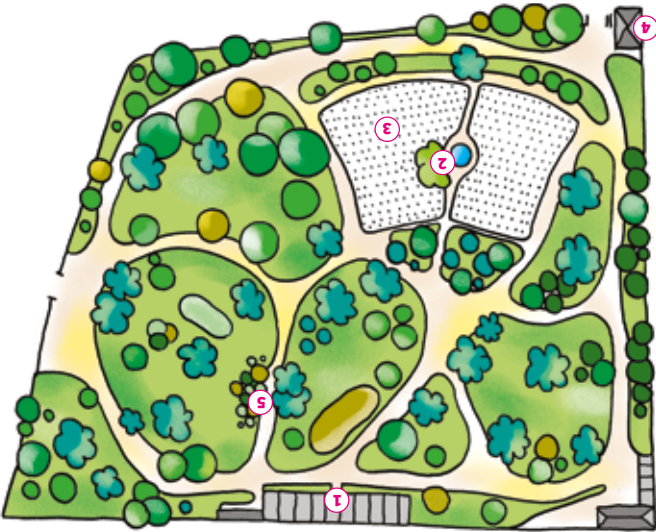


**Constitue ton herbier en ramassant par terre des feuilles ou des pétales de ton choix. Note le nom de la plante dans l'étiquette.**

Blank label with an orange border and two horizontal dotted lines for writing.

Blank label with a blue border and two horizontal dotted lines for writing.

**p5 :** Plan à compléter



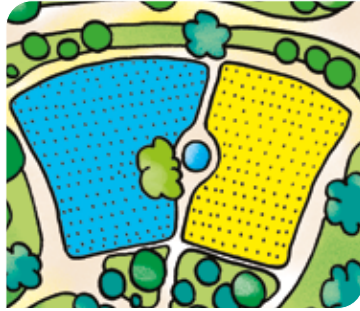
**p7 :** Plante du jardin botanique

En photo : la menthe.

Exemple d'identité complète :

*Menthe poivrée*  
*Mentha piperita*  
Lamiaceae

**p6 :** Plan à colorier



- p9 :** Objets à relier : 1 • Brouette 2 • Cisaille 3 • Binette 4 • Fourche 5 • Serpe 6 • Plantoir 7 • Pot de fleur

**p11 :** Le nom des arbres

- 1 • Le ginkgo biloba.  
2 • Le magnolia appartient à la famille des magnoliaceae.  
3 • Le nom scientifique du séquoia en latin est : *sequoia sempervirens*



## **GRAND POITIERS APPARTIENT AU RÉSEAU NATIONAL DES VILLES ET PAYS D'ART ET D'HISTOIRE**

Le ministère de la Culture attribue le label « Ville et Pays d'art et d'histoire » aux collectivités qui possèdent un patrimoine remarquable et s'engagent à le valoriser dans toute sa diversité, des vestiges antiques à l'architecture du 21<sup>e</sup> siècle.

Grand Poitiers assure la mise en œuvre des visites, conférences, ateliers, publications, animations... qui ont pour objectif de présenter le patrimoine aux habitants, aux touristes et aux publics scolaires.

### **Poitiers et Grand Poitiers**

Direction de la Coordination  
Culture - Patrimoine  
Direction Espaces Verts  
Hôtel de ville  
15 place du Maréchal-Leclerc  
CS 10 569  
86021 Poitiers Cedex  
Tél : 05 49 52 35 35  
poitiers.fr  
grandpoitiers.fr



Soutenu par

