



Liberté • Égalité • Fraternité
RÉPUBLIQUE FRANÇAISE
Préfecture de la Vienne

Ministère de la Transition
Écologique et Solidaire

Direction Départementale des
Territoires

**PPR Mouvements de Terrain
de la vallée du Clain**

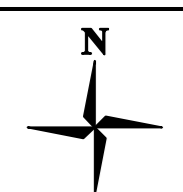
Zonage réglementaire

Commune de Migné-Auxances

Planche 2/2

Légende

- R** Zone inconstructible
- B1**
- B2** Zone constructible sous condition - Prescriptions strictes
- B3**
- B4** Zone constructible sous condition - Prescriptions simples
- Cours d'eau



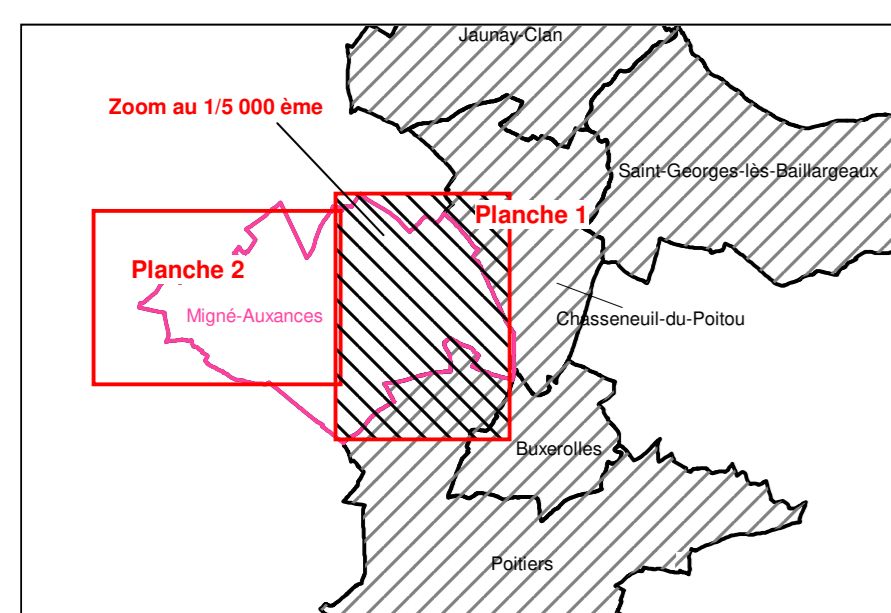
Echelle : 1/5000

**Dossier d'approbation
Novembre 2017**

Dossier d'approbation

GEOTEC
26 Rue Lavoisier
ZAC de Belle Aire
17440 AYTRE
GEOtec Sud-Ouest
La ROCHELLE
Tél : 05.46.66.76.42

Assemblage



**Vue d'ensemble de la commune
au 1/25 000 ème**

