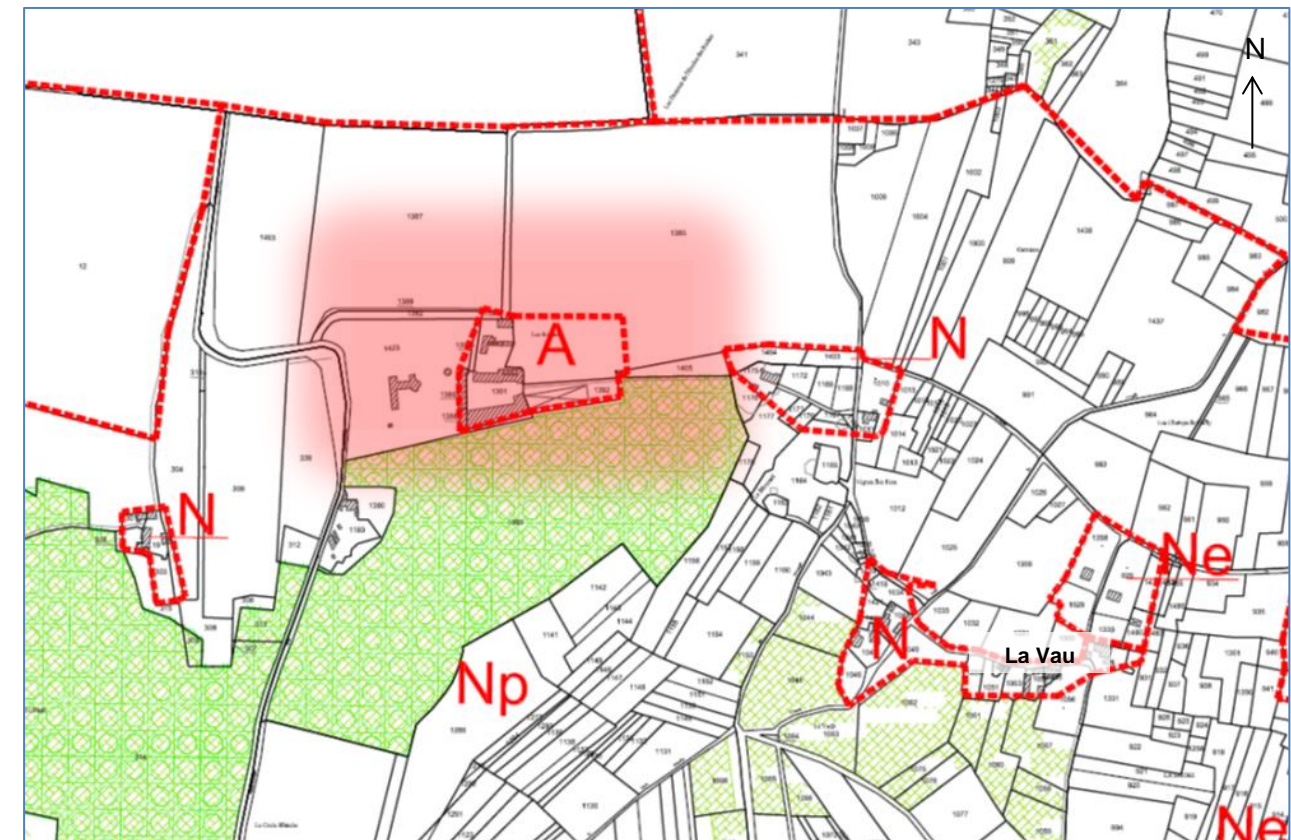


# RÉVISION ALLEGÉE N°2

## DU PLAN LOCAL D'URBANISME (PLU) DE MARIGNY-BRIZAY

### LOCALISATION DU SECTEUR CONCERNÉ PAR LA PROCÉDURE



Source : plan de zonage (Nord) du PLU de Marigny-Brizay

Localisation du secteur faisant l'objet de la révision allégée n°2