



Les rendez-vous

# Nature & Environnement

dans la Vienne

2026

**20 associations** réunies pour vous proposer  
plus de **230 sorties** nature & environnement

# Sommaire

## CALENDRIER DES SORTIES

JANVIER .....	3
FÉVRIER .....	4
MARS .....	6
AVRIL .....	8
MAI .....	12
JUIN .....	15
JUILLET .....	18
AOÛT .....	21
SEPTEMBRE .....	24
OCTOBRE .....	26
NOVEMBRE .....	29
DÉCEMBRE .....	31

## IDÉES DE SORTIES DANS LA VIENNE

LE PETIT ÉTANG DE LA PUYE .....	32
BALADE NATURE À L'ISLE-JOURDAIN .....	33
LA VALLÉE DU CORCHON À LIGLET .....	34
LE SENTIER DES GRANDS CHÊNES À SAIX .....	35

## ANNUAIRE DES ASSOCIATIONS .... 36

### COUVERTURE

RAINETTE VERTE, DE STEVE GIRAULT

**Dos**

OPHYS ARAIGNÉE, DE LAURENT BOURDIN

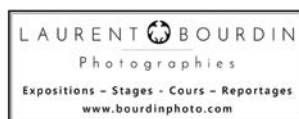
Coordination et réalisation : Vienne Nature

Impression : SIPAP Oudin, Poitiers



Avec le soutien de :

La Chaire Biodiversité de l'Université de Poitiers, Grand Poitiers Communauté Urbaine, Biocoop Le Pois Tout Vert,  
La Belette – Brasserie artisanale des Deux-Sèvres, Laurent Bourdin Photographies, l'Herboristerie du Figuier,  
Pictave Immo, l'E.I. Marc Tricot et la SCOP Les Passants.



# Janvier

1	2	3	4	5	6	7	8	9	10	11	12	13	14	15
							X			X				
16	17	18	19	20	21	22	23	24	25	26	27	28	29	30

Les informations de ce calendrier pouvant être modifiées, il est vivement conseillé de contacter les associations concernées pour confirmation.

## CHANTIERS PARTICIPATIFS

### Prom'Haies en Nouvelle-Aquitaine et ses partenaires

Durant la période de plantation hivernale, Prom'Haies organise de nombreux chantiers participatifs de haies, d'arbres fruitiers ou d'agroforesterie. Dans une ambiance conviviale, adultes et enfants peuvent découvrir les secrets d'une plantation réussie : palette végétale adaptée au territoire, taille et entretien des arbres... C'est aussi l'occasion d'en savoir plus sur notre patrimoine arboré et son impact sur la biodiversité, la qualité de l'eau, le changement climatique...

Pour connaître les dates et lieux des animations, consultez le site internet [www.promhaies.net](http://www.promhaies.net) ou appelez le 05 49 07 64 02.

## JEUDI 8

### Formation aux comptages hivernaux de chauves-souris

Vienne Nature

Fontaine-le-Comte, 18h30 à 20h30

Cette formation théorique d'une soirée présentera les enjeux et les méthodes de suivis scientifiques des chauves-souris durant leur hibernation (décembre à mars).

Gratuit, réservé aux adhérents à partir de 15 ans.

Rens. et inscription obligatoire sur [www.vienne-nature.fr](http://www.vienne-nature.fr) ou au 05 49 88 99 04.

Si vous souhaitez participer aux comptages, merci de contacter [alice.cheron@vienne-nature.fr](mailto:alice.cheron@vienne-nature.fr)

## DIMANCHE 11

### Permanence à la Réserve Naturelle Régionale de Saint-Cyr

LPO Poitou-Charentes

Beaumont Saint-Cyr, accueil continu entre 14h30 et 17h

Des bénévoles sont présents pour répondre à vos questions et échanger avec vous à propos de la réserve et de la LPO. Venez observer la biodiversité présente à Saint-Cyr, par exemple les oiseaux hivernants qui ont fui le froid du Grand Nord.

Gratuit, tous publics. Site et observatoires accessibles aux personnes à mobilité réduite. R.-V. dans un observatoire du sentier public (suivre le fléchage à l'entrée de la réserve).

Rens. [RNRsaintcyr@lpo.fr](mailto:RNRsaintcyr@lpo.fr) ou 06 19 30 59 08.



Pic noir. Crédit : Katia Lipovoi

# Février

1	2	3	4	5	6	7	8	9	10	11	12	13	14	15
16	17	18	19	20	21	22	23	24	25	26	27	28		

Les informations de ce calendrier pouvant être modifiées, il est vivement conseillé de contacter les associations concernées pour confirmation.

## CHANTIERS PARTICIPATIFS

### Prom'Haies en Nouvelle-Aquitaine et ses partenaires

Durant la période de plantation hivernale, Prom'Haies organise de nombreux chantiers participatifs de haies, d'arbres fruitiers ou d'agroforesterie. Dans une ambiance conviviale, adultes et enfants peuvent découvrir les secrets d'une plantation réussie : palette végétale adaptée au territoire, taille et entretien des arbres... C'est aussi l'occasion d'en savoir plus sur notre patrimoine arboré et son impact sur la biodiversité, la qualité de l'eau, le changement climatique...

Pour connaître les dates et lieux des animations, consultez le site internet [www.promhaies.net](http://www.promhaies.net) ou appelez le 05 49 07 64 02.

## MERCREDI 4

### Escape game « Inond'action »

CPIE Seuil du Poitou

Beaumont Saint-Cyr, de 15h à 16h45

Louis vient juste de filer à l'épicerie quand la sirène d'alerte retentit... la rivière monte, inondation en vue ! Coincés chez lui, vous devez vous mettre à l'abri. Aurez-vous les bons réflexes ? Sauriez-vous réagir à temps ? Coopérez, fouillez et décédez... pour faire face à la crue !

À partir de 14 ans, tarif libre (minimum 2 €), 6 personnes max.  
R.-V. au 6 place du onze novembre. Inscription obligatoire sur [www.helloasso.com/associations/cinev-cpie-seuil-du-poitou](http://www.helloasso.com/associations/cinev-cpie-seuil-du-poitou)  
Rens. 05 49 85 11 66 ou [contact@cpie-poitou.fr](mailto:contact@cpie-poitou.fr)

### Ciné-débat *Ma vie en eaux douces*

GEREPI

Vouneuil-sur-Vienne, 18h30

Projection du film de Madeleine Guetté et Ambroise Puaud, suivi d'un temps d'échange autour du travail de recueil de mémoire du Pinail et de l'avenir de la réserve

Activité gratuite. R.-V. à la salle des fêtes. Rens. auprès de GEREPI au 05 49 85 65 03 ou [contact@reserve-pinail.org](mailto:contact@reserve-pinail.org)

## VENDREDI 6

### Atelier consommation responsable : initiation aux produits ménagers maison

Vienne Nature

Fontaine-le-Comte, de 18h à 20h

Qu'est-ce que la consommation responsable concrètement ? Pourquoi et comment agir au travers de nos choix de consommation ? Comment éviter certains pièges marketing faisant appel à la nature ou à la science ? Pourquoi et comment privilégier le « fait maison » ? Nous pourrions échanger et discuter de cette thématique en réalisant ensemble trois recettes de produit ménager et d'entretien à ramener à la maison.

Gratuit, réservé aux adhérents à partir de 15 ans. Pensez à ramener vos petits pots en verre, au moins deux par participant. Rens. et inscription obligatoire sur [www.vienne-nature.fr](http://www.vienne-nature.fr) ou au 05 49 88 99 04.

## VENDREDI 6

### Conférence, rencontres et échanges : la permaculture du concept général à l'application pour le jardin

Association Du Jardin À l'Assiette

Saint-Georges-lès-Baillargeaux, de 18h30 à 20h30

Venez échanger, vous informer et comprendre cette technique culturale.

Entrée gratuite, tous publics. R.-V. Parking du complexe sportif, salle de réunion de la halle de Tennis. Rens. et inscription obligatoire sur [www.helloasso.com/associations/du-jardin-a-l-assiette](http://www.helloasso.com/associations/du-jardin-a-l-assiette)

### Rendez-vous des Amis de la Réserve du Pinail : temps d'échange

GEREPI

Vouneuil-sur-Vienne, 18h30

Partagez un moment convivial avec l'équipe de GEREPI pour le lancement de la saison 2026 avec présentation et échange avec une autre réserve naturelle dans un contexte pourtour méditerranéen.

Activité gratuite, réservée aux adhérents de GEREPI sur inscription. R.-V. aux locaux de GEREPI. Rens. au 05 49 85 65 03 ou sur [contact@reserve-pinail.org](mailto:contact@reserve-pinail.org)

## SAMEDI 7

### Journée initiation et perfectionnement en microscopie

Société Mycologique du Poitou

Fontaine-le-Comte, 9h

Venez découvrir le monde de la microscopie appliquée aux champignons. Si cela fait souvent peur, c'est en fait un outil facile d'emploi et qui offre souvent de merveilleuses découvertes.

R.-V. au local de Vienne Nature, 14 rue Jean Moulin, zone artisanale et commerciale La Porte d'Aquitaine. Le repas de midi sera tiré des sacs. Inscription obligatoire auprès des responsables : Raphaël Hervé 06 88 17 26 70 et Christian Deconchat 05 49 52 27 34.

### La haie dans tous ces états

Organisé par Les Vallées Lizantaises,

en partenariat avec Prom' Haies en Nouvelle-Aquitaine

Saint-Gaudent, 9h15

Benoît, paysan-boulangier, nous accueille sur son exploitation : visite de la ferme, présentation du rôle des haies, plantation d'arbres et arbustes. En complément : projection *Les algues vertes* au cinéma de Civray (sous réserve – payant).

Gratuit, tous publics. R.-V. à la ferme de la Roche D'Orillac.

Venez avec vos outils et un pique-nique (pain offert).

Rens. et inscription obligatoire : 06 70 09 79 17 ou [les-vallées.lizantaises@laposte.net](mailto:les-vallées.lizantaises@laposte.net)

**SAMEDI 7**

## **Zones humides et biodiversité**

**CPIE Val de Gartempe**

*Bassin du Clain Sud, de 14h à 17h*

Cette année, la Journée mondiale des zones humides met en lumière l'importance des zones humides et leur rôle crucial dans la biodiversité et la régulation climatique. Venez découvrir dans le cadre de cette visite la biodiversité des zones humides du bassin du Clain Sud.

*Gratuit, tous publics. R.-V. donné sur inscription.*

*Prévoir des chaussures adaptées à la randonnée ou bottes.*

*Rens. et inscription au 05 49 91 71 54 (places limitées).*

**LUNDI 9 ET MARDI 10**

## **Graines d'ornitho**

**Minute Papillon**

*Ligugé, de 9h à 17h*

Après une enquête de terrain où nous aurons compté des nids, disséqué des pelotes et observé les oiseaux, il sera temps de les aider. Nous construirons des mangeoires, nous tresserons des nichoirs, nous fabriquerons des bombes à graines. Nous deviendrons de vrais petits ornithos !

*Tarif : 60 € les deux jours + adhésion. Rens. et inscription :*

*minute.papillon@protonmail.com ou 06 95 60 53 24.*

**MERCREDI 11**

## **Découverte de la Réserve Naturelle Régionale de Saint-Cyr**

**LPO Poitou-Charentes**

*Beaumont Saint-Cyr, de 9h30 à 12h*

Vous souhaitez découvrir (ou redécouvrir) la réserve, son histoire et les espèces qui la fréquentent ? Alors, rejoignez-nous le temps d'une matinée et laissez-vous guider au fil des sentiers et des observations.

*Gratuit. Site et observatoires accessibles aux personnes en situation de handicap. Rens. et inscription obligatoire (max. 15 personnes) :*

*RNRsaintcyr@lpo.fr ou 06 19 30 59 08.*

**DIMANCHE 15**

## **Les premiers chants d'oiseaux**

**LPO Poitou-Charentes**

*Ligugé, 9h*

Aux alentours de la Saint-Valentin, les premiers chants d'oiseaux se font entendre... venez apprendre à les identifier.

*Gratuit, tous publics. R.-V. sur le parking de l'étang de la filature.*

*Rens. 06 06 49 89 37 ou vienne@lpo.fr*



Triton marbré. Crédit : Camille Goffin

<https://sites.google.com/view/camillegoffin/dessins/naturaliste>

**DIMANCHE 15**

## **Permanence à la Réserve Naturelle Régionale de Saint-Cyr**

**LPO Poitou-Charentes**

*Beaumont Saint-Cyr, accueil continu entre 14h30 et 17h*

Des bénévoles sont présents pour répondre à vos questions et échanger avec vous à propos de la réserve et de la LPO. Venez observer la biodiversité présente à Saint-Cyr, par exemple les oiseaux hivernants qui ont fui le froid du Grand Nord.

*Gratuit, tous publics. Site et observatoires accessibles aux personnes à mobilité réduite. R.-V. dans un observatoire du sentier public (suivre le fléchage à l'entrée de la réserve).*

*Rens. RNRsaintcyr@lpo.fr ou 06 19 30 59 08.*

**VENDREDI 20**

## **Projection *Le vivant qui se défend***

**LPO Poitou-Charentes**

*Bellefonds, 20h*

Partant d'un récit personnel et sensible, le film retrace le cheminement de Vincent Verzat entre militantisme et naturalisme, et fait le lien entre les animaux sauvages et les luttes qui sont menées partout en France contre la destruction de leurs habitats. Le réalisateur illustre comment le combat écologique peut mener à la découverte passionnée de la faune sauvage, et ouvre ainsi des pistes de réflexion cruciales sur les modes de mobilisation citoyenne pour la protection de la nature. Un film pour passer à l'action ! Temps d'échanges après la projection.

*Gratuit, tous publics. R.-V. à la salle des fêtes.*

*Rens. vienne@lpo.fr ou 06 89 82 44 32*

**DIMANCHE 22**

## **Initiation aux chants d'oiseaux forestiers**

**LPO Poitou-Charentes**

*Châtelleraut, de 9h à 12h*

Accompagné d'un animateur de la LPO, apprenez à reconnaître les chants des oiseaux de la forêt de Châtelleraut.

*Gratuit, tous publics. R.-V. sur le parking du lac de la forêt, rue Agnès-Sorel (stèle des droits de l'Homme).*

*Prévoir, si possible, des jumelles.*

*Rens. 06 43 03 91 23 ou groupe.chatelleraudais@lpo.fr*

**VENDREDI 27**

## **Formation et prospection amphibien**

**Vienne Nature**

*Fontaine-le-Comte, de 18h à minuit*

Après une formation en salle sur les amphibiens du département, partons à la recherche et à la découverte des tritons, des grenouilles et des crapauds peuplant les mares de Fontaine-le-Comte.

*Gratuit, réservé aux adhérents à partir de 15 ans. Prévoir pique-nique, bottes et lampe torche. Rens. et inscription obligatoire sur [www.vienne-nature.fr](http://www.vienne-nature.fr) ou au 05 49 88 99 04.*

# Mars

1	2	3	4	5	6	7	8	9	10	11	12	13	14	15
16	17	18	19	20	21	22	23	24	25	26	27	28	29	30

Les informations de ce calendrier pouvant être modifiées, il est vivement conseillé de contacter les associations concernées pour confirmation.

## ATELIERS GREFFE DES POMMIERS ET POIRIERS

**Prom'Haies en Nouvelle-Aquitaine et ses partenaires**

Durant le mois de mars, Prom'Haies organise des animations sur la greffe des pommiers et des poiriers ! Vous pourrez apprendre les techniques de greffage en fente et à l'Anglaise : démonstration et mise en pratique. Pour les initiés, c'est aussi l'occasion de se perfectionner et d'échanger sur ses habitudes en matière d'arbres fruitiers. Des greffons de variétés fruitières locales seront disponibles (pomme Pierre, Troche, Sucrée verte, Clocharde...). Si une variété vous tient à cœur, vous pouvez apporter vos propres greffons, afin de la sauvegarder ! Et vous pourrez repartir avec vos jeunes arbres fruitiers, greffés avec les variétés de votre choix (5 plants maximum).

Pour connaître les dates et lieux des animations, consultez le site internet [www.promhaies.net](http://www.promhaies.net) à partir du 15 février ou appelez le 05 49 07 64 02.

## DIMANCHE 1<sup>ER</sup>

### Les oiseaux les yeux fermés

**LPO Poitou-Charentes**

Poitiers, 10h

Pourquoi les oiseaux chantent ? À quoi ça sert ? Plongez dans une approche sensorielle pour aiguïser vos perceptions ! Parcours partagé en binôme (et donc alterné), les yeux grands fermés et les oreilles grandes ouvertes pour découvrir le chant des oiseaux du parc de Blossac. Prévoyez un foulard pour vous bander les yeux.

Gratuit, tous publics. R.-V. à l'entrée principale du parc de Blossac, côté rue Léopold-Thézard. Rens. 06 12 70 01 52 ou [vienne@lpo.fr](mailto:vienne@lpo.fr)

## MERCREDI 4

### Rendez-vous des Amis de la Réserve du Pinail : amphibiens

**GEREPI**

Vouneuil-sur-Vienne, de 19h30 à 21h

Venez découvrir les nombreux amphibiens qui animent les mares de la Réserve naturelle. Parades nuptiales, chants gutturaux et couleurs chatoyantes vous étonneront !

Activité gratuite, réservée aux adhérents de GEREPI sur inscription. R.-V. aux locaux de GEREPI. Rens. au 05 49 85 65 03 ou sur [contact@reserve-pinail.org](mailto:contact@reserve-pinail.org)

## DIMANCHE 8

### Initiation aux chants d'oiseaux forestiers

**LPO Poitou-Charentes**

Châtelleraut, de 9h à 12h

Accompagné d'un animateur de la LPO, apprenez à reconnaître les chants des oiseaux de la forêt de Châtelleraut.

Gratuit, tous publics. R.-V. sur le parking du lac de la forêt, rue Agnès-Sorel (stèle des droits de l'Homme).

Rens. 06 43 03 91 23 ou [groupe.chatelleraudais@lpo.fr](mailto:groupe.chatelleraudais@lpo.fr)

## SAMEDI 14

### Taille d'arbres fruitiers et greffes

**Arbrissel**

Secteur du Loudunais, à partir de 9h

Arbrissel organise une demi-journée taille d'arbres fruitiers avec des professionnels (Croqueurs de pommes), suivi d'une demi-journée greffe.

Le lieu n'étant pas défini à ce jour, veuillez contacter : [association.arbrissel@gmail.com](mailto:association.arbrissel@gmail.com) ou 06 60 06 09 65.

### Le réveil de la Vipère aspic

**Vienne Nature**

Environs de Poitiers, de 13h30 à 16h30

Craintes et mal-aimées du public, les vipères sont pourtant des animaux calmes qui pointent le bout de leur nez dès la fin de l'hiver. Cette sortie sera l'occasion de tordre le cou à leur mauvaise réputation et peut-être les observer à leur sortie d'hibernation.

Gratuit. Réservé aux adhérents. Non adapté aux jeunes enfants. Prévoir des chaussures de marche ou des bottes. Attention, annulation en cas de météo défavorable. Rens. et inscription obligatoire sur [www.vienne-nature.fr](http://www.vienne-nature.fr) ou au 05 49 88 99 04.

### Sortie mycologique au bois du grand parc

**Société Mycologique du Poitou**

Lusignan, 14h15

Venez découvrir en compagnie de mycologues les champignons savages de nos milieux naturels. Qu'ils soient comestibles ou toxiques, discrets ou extraordinaires, ils ont tous une histoire à nous raconter.

Gratuit, tous publics. R.-V. sur le parking du terrain de camping. Rens. : Yvon Guinot 06 83 21 89 68 et Jean Provost 05 49 54 43 18.

## DIMANCHE 15

### Permanence à la Réserve Naturelle Régionale de Saint-Cyr

**LPO Poitou-Charentes**

Beaumont Saint-Cyr, accueil continu entre 14h30 et 17h

Des bénévoles répondent à vos questions et vous montrent la biodiversité de Saint-Cyr, comme les oiseaux sédentaires ou ceux en halte migratoire. Restez attentifs et découvrez d'autres occupants de la réserve : papillons, criquets, sauterelles ou mammifères...

Gratuit, tous publics. Site et observatoires accessibles aux personnes à mobilité réduite. R.-V. dans un observatoire du sentier public (suivre le fléchage à l'entrée de la réserve). Rens. [RNRsaintcyr@lpo.fr](mailto:RNRsaintcyr@lpo.fr) ou 06 19 30 59 08.



Crédit : Isabelle Giraud.

**VENDREDI 20**

## **Fréquence Grenouille au Pinail**

**GEREPI**

*Vouneuil-sur-Vienne, de 20h à 22h*

Venez découvrir les nombreux amphibiens qui animent la nuit venue les mares de la réserve naturelle. Parades nuptiales, chants gutturaux et couleurs chatoyantes vous étonneront!

*Sortie gratuite. R.-V. au chalet d'accueil de la Réserve naturelle du Pinail. Bottes et lampe indispensables, chiens interdits même tenus en laisse. Inscription obligatoire sur HelloAsso. Rens. auprès de GEREPI au 05 49 85 65 03 ou [contact@reserve-pinail.org](mailto:contact@reserve-pinail.org)*

**SAMEDI 21**

## **Journée Mondiale de l'Eau : visites d'ouvrages techniques sur l'eau potable et sa gestion**

**CPIE Val de Gartempe**

*Availles-Limouzine et Civray, toute la journée*

Savez-vous d'où vient votre eau du robinet? Comment est-elle captée, rendue propre à sa consommation, surveillée et acheminée? Découvrez le monde technique qui se cache derrière les tuyaux, en visitant les ouvrages dédiés, guidés par des techniciens et animateurs.

*Sorties organisées en partenariat avec Eaux de Vienne-SIVEER dans le cadre du Programme Mon Territoire au Fil de l'Eau.*

*Gratuit. Lieux de visite et horaires communiqués sur inscription.*

*Rens. et inscription 05.49.91.71.54. ou sur [www.cpa-lathus.asso.fr](http://www.cpa-lathus.asso.fr)*

**DIMANCHE 22**

## **Flânerie aux oiseaux**

**La Belle Ânée**

*Jazeneuil, de 8h30 à 11h30*

Balade au rythme des ânes pour observer les oiseaux du printemps. Parcours de 6 km env. Une sortie accompagnée par des bénévoles de la LPO. Préparez vos jumelles!

*Tarif : 12 €/adulte, 7 €/enfant (4 à 14 ans). R.-V. à La Belle Ânée, 2 Puy Godet. Bonnes chaussures recommandées.*

*Rens. 06 83 56 06 76. Réservation <https://urlz.fr/uUR9>*

## **Initiation aux chants d'oiseaux dans un parc urbain**

**LPO Poitou-Charentes**

*Châtelleraut, de 9h à 12h*

Accompagné d'un animateur de la LPO, apprenez à reconnaître les chants des oiseaux d'un parc à proximité de la ville.

*Gratuit, tous publics. R.-V. sur le parking du parc du Verger.*

*Rens. 06 45 54 32 87 ou [groupe.chatelleraudais@lpo.fr](mailto:groupe.chatelleraudais@lpo.fr)*

## **Balad'âne ail des ours**

**La Belle Ânée**

*Jazeneuil, de 15h à 18h*

Récolte d'ail des ours, au pas de l'âne, suivie d'une dégustation. Balade 5 km. Livret recettes offert.

*Tarif : 12 €/adulte, 7 €/enfant (4 à 14 ans). R.-V. à La Belle Ânée, 2 Puy Godet. Bonnes chaussures recommandées.*

*Rens. 06 83 56 06 76. Réservation <https://urlz.fr/uUR6>*

**VENDREDI 27**

## **Conférence, rencontres et échanges : le sol, connaître son sol et savoir le travailler (retourner, aérer, pailler) quelle est la meilleure pratique ?**

**Association Du Jardin À l'Assiette**

*Saint-Georges-lès-Baillargeaux, de 18h30 à 20h30*

Venez échanger, vous informer sur le thème abordé et comprendre les différentes techniques culturales.

*Entrée gratuite. Adultes. R.-V. Parking du complexe sportif.*

*Rens. et inscription obligatoire sur*

*[www.helloasso.com/associations/du-jardin-a-l-assiette](http://www.helloasso.com/associations/du-jardin-a-l-assiette)*

**SAMEDI 28**

## **Ça chante à la réserve !**

**LPO Poitou-Charentes**

*Beaumont Saint-Cyr, de 9h30 à 11h30*

Au printemps, la nature se réveille et les oiseaux se font entendre par leurs mélodies et gazouillis. Parce qu'ils sont parfois difficiles à repérer dans les feuillages, reconnaître leurs chants s'avère très utile pour les identifier. Venez découvrir quelques-uns des chants d'oiseaux présents à la réserve et au parc de Saint-Cyr.

*Gratuit. Rens. et inscription obligatoire (max. 15 personnes) :*

*[RNRsaintcyr@lpo.fr](mailto:RNRsaintcyr@lpo.fr) ou 06 19 30 59 08.*

## **Chantier participatif : fabrication d'une haie sèche, du concept à la mise en pratique**

**Association Du Jardin À l'Assiette**

*Saint-Georges-lès-Baillargeaux, de 10h à 16h*

Venez participer au chantier participatif de fabrication d'une haie sèche et profitez d'explications et d'informations sur la méthode de construction. Pique-nique offert.

*Adultes. R.-V. Parking du complexe sportif. Rens. et inscription sur [www.helloasso.com/associations/du-jardin-a-l-assiette](http://www.helloasso.com/associations/du-jardin-a-l-assiette)*

## **Avec les enfants : Ici commence la mer !**

**Les Vallées Lizantaises**

*Lizant, de 14h15 à 18h*

D'un seul geste, tout se retrouve dans la mer! Venez et partagez avec enfants et petits-enfants, un moment ludique pour apprendre à protéger notre ressource en eau avec des ateliers innovants et amusants, animés par Simon Thubé de Vienne Nature.

*Ouvert aux enfants de plus de 7 ans et accompagnants sur inscription.*

*Entrée 7 € (visiteurs), 4 € (adhérents), gratuit (moins de 15 ans).*

*R.-V. au préau de l'école de Lizant. Rens. et inscription :*

*06 70 09 79 17 ou [les-vallées.lizantaises@laposte.net](mailto:les-vallées.lizantaises@laposte.net)*

## **À la découverte du courlis cendré**

**LPO Poitou-Charentes**

*Cherves, de 17h à 19h30*

Venez découvrir le courlis cendré, une espèce en danger d'extinction en Poitou-Charentes dont quelques couples subsistent encore dans le département.

*Gratuit, tous publics. R.-V. sur la place du village. Inscription (limité à 12 personnes) : 06 72 46 88 43 ou [vienne@lpo.fr](mailto:vienne@lpo.fr)*

# Mars

**SAMEDI 28 ET DIMANCHE 29**

## Rando avec des ânes sur la transhumance de Mouton Village

La Belle Ânée

Jazeneuil

Suivez la transhumance des moutons en compagnie des ânes de La Belle Ânée.

Programme complet sur

<https://www.moutonvillage.fr/Transhumance-2026>

**DIMANCHE 29**

## Les oiseaux de ma campagne

LPO Poitou-Charentes

Thurageau, 9h

La commune de Thurageau a échappé au remembrement, elle conserve de nombreux boisements et une riche biodiversité. Partons à sa découverte.

Gratuit, tous publics.

R.-V. place de la mairie. Rens. 06 06 49 89 37.

# Avril

1	2	3	4	5	6	7	8	9	10	11	12	13	14	15
			X					X	X	X	X			X
16	17	18	19	20	21	22	23	24	25	26	27	28	29	30
X		X	X			X		X	X	X		X	X	

Les informations de ce calendrier pouvant être modifiées, il est vivement conseillé de contacter les associations concernées pour confirmation.

## VACANCES DE PRINTEMPS À LA RÉSERVE NATURELLE DU PINAIL

GEREPI

Vouneuil-sur-Vienne

Du 4 avril au 20 avril, du lundi au vendredi, rejoignez un guide nature pour découvrir la biodiversité des landes et célèbres mares du Pinail (visite guidée, observation naturaliste, atelier, etc.), ou partez en autonomie avec le sac à dos « Le petit explorateur du Pinail » : une expérience famille inédite, ludique et au grand air !

Programme complet sur [www.reserve-pinail.org](http://www.reserve-pinail.org)

Activités gratuites. R.-V. au chalet d'accueil de la Réserve naturelle du Pinail. Inscription obligatoire sur HelloAsso. Rens. auprès de GEREPI au 05 49 85 65 03 ou sur [contact@reserve-pinail.org](mailto:contact@reserve-pinail.org)

**SAMEDI 4**

## Rendez-vous des Amis de la Réserve du Pinail : reptiles

GEREPI

Vouneuil-sur-Vienne, de 10h à 12h

Sortie découverte des serpents et lézards, en lien avec un suivi scientifique.

Activité gratuite, réservée aux adhérents de GEREPI sur inscription. R.-V. aux locaux de GEREPI. Rens. au 05 49 85 65 03 ou [contact@reserve-pinail.org](mailto:contact@reserve-pinail.org)

**JEUDI 9 ET VENDREDI 10**

## Abracadaplantes

Minute Papillon

Ligugé, de 8h30 à 17h30

Avez-vous déjà entendu parler d'une vieille sorcière vivant dans la forêt de Givray ? Nous irons à sa rencontre pour qu'elle nous apprenne tout sur les plantes : comment les manger, les transformer en outils, en jouets, en encre et enfin comment s'en servir en magie !

Tarif : 60 € les deux jours + adhésion. Rens. et inscription : [minute.papillon@protonmail.com](mailto:minute.papillon@protonmail.com) ou 06 95 60 53 24.

**SAMEDI 11**

## Reconnaître les arbres

Vienne Nature

Ligugé, de 10h à 12h

Pour reconnaître les arbres de nos bois et de nos forêts, nul besoin d'être un botaniste émérite : des observations simples et quelques astuces vous permettront de les identifier facilement.

Cette balade s'élargira à la découverte de l'écosystème et à l'approche de la notion de résilience aux côtés d'un bénévole de Vienne Nature.

Gratuit, tous publics. Prévoir des chaussures de marche et des vêtements adaptés à la météo. Rens. et inscription obligatoire en ligne sur [www.vienne-nature.fr](http://www.vienne-nature.fr) ou au 05 49 88 99 04.

## Sortie mycologique sur la Réserve Naturelle Nationale du Pinail

Société Mycologique du Poitou

Vouneuil-sur-Vienne, 14h15

Venez découvrir au sein de la réserve naturelle et en compagnie de mycologues les champignons sauvages de ce site emblématique. Ce sera aussi l'occasion d'aborder les rôles fondamentaux des champignons dans les écosystèmes.

Gratuit, tous publics. R.-V. sur le parking de la réserve. Rens. : Yann Sellier 06 60 43 37 03 et Raphaël Hervé 06 88 17 26 70.



Chatons et bourgeons de Peuplier noir d'Italie.  
Crédit : Thérèse Bois-Rousseau

## L'outarde et les oiseaux de plaine

LPO Poitou-Charentes

Saint-Sauvant, 8h30

Vous serez surpris par le nombre d'espèces d'oiseaux qui nichent dans notre région et animent nos plaines : le discret Cédicnème criard qui passe inaperçu grâce à son plumage, les élégants busards qui vous charmeront par la légèreté de leur vol et la rare Outarde canepetière qui se faufile dans les herbes hautes et se laisse parfois admirer.

Gratuit, tous publics. R.-V. place du Temple. Prévoir des jumelles si vous en avez. Inscription obligatoire : [vienne@lpo.fr](mailto:vienne@lpo.fr) ou 06 18 79 13 40.

## Initiation aux chants d'oiseaux des bords de Vienne

LPO Poitou-Charentes

Châtelleraut, 9h

En nous promenant le long de la rivière Vienne aménagée en voie cyclable et piétonnière, nous pourrions observer et apprendre à reconnaître de nombreux oiseaux qui fréquentent ces milieux aquatique et urbain.

Gratuit, tous publics. R.-V. base de canoë-kayak, quai Alsace-Lorraine. Rens. 06 95 16 05 72 ou [groupe.chatelleraudais@lpo.fr](mailto:groupe.chatelleraudais@lpo.fr)

## Permanence à la Réserve Naturelle Régionale de Saint-Cyr

LPO Poitou-Charentes

Beaumont Saint-Cyr, accueil continu entre 14h30 et 17h

Venez observer les oiseaux, dont ceux qui ne viennent sur le site que le temps de la reproduction, les vols colorés des papillons, ou les premières fleurs en bord de chemin. Des bénévoles répondent à vos questions et vous montrent la biodiversité de Saint-Cyr.

Gratuit, tous publics. Site et observatoires accessibles aux personnes à mobilité réduite. R.-V. dans un observatoire du sentier public (suivre le fléchage à l'entrée de la réserve).

Rens. [RNRsaintcyr@lpo.fr](mailto:RNRsaintcyr@lpo.fr) ou 06 19 30 59 08.

## MERCREDI 15

### Éveil à l'ânaturation

La Belle Ânée

Jazeneuil, de 10h30 à 12h

Atelier ludique de découverte de l'âne et de son environnement. Petite balade à pied avec les ânes. Les enfants s'éclatent et les (grands-) parents adorent!

Tarif : 10 €/enfant (3 à 11 ans), 5 €/adulte. R.-V. à La Belle Ânée, 2 Puy Godet. Bonnes chaussures recommandées.

Rens. 06 83 56 06 76. Réservation <https://urlz.fr/uURb>

## Randonnée au fil des sources

Conservatoire d'Espaces Naturels de Nouvelle-Aquitaine

Maulay, de 14h à 17h

Au cours d'une balade de 3 km, d'une source à l'autre, partez à la découverte de zones humides de Maulay à travers les paysages façonnés par l'agriculture d'hier et d'aujourd'hui.

Sortie nature organisée en partenariat avec la commune de Maulay et la Communauté de communes du Pays Loudunais.

Gratuit, tous publics. Lieu de R.-V. donné sur inscription. Prévoyez des vêtements adaptés à la météo et des chaussures confortables pour marcher. Rens. et inscription au 07 75 73 86 53.

## MERCREDI 15

## Animation Natura 2000 à la découverte du Castor (et autres mammifères semi-aquatiques)

Vienne Nature

Liglet, de 14h à 16h30

400 ans après sa disparition et un demi-siècle après sa réintroduction, le castor a progressivement recolonisé nos cours d'eau, faisant notamment son retour sur de petites rivières dont le nom provient même cet animal. Un retour annonciateur de bonnes nouvelles sur la piste desquelles nous vous proposons de découvrir le castor et ses nombreux « symptômes », tout comme les autres nombreuses traces et indices de présences des mammifères semi-aquatiques de nos cours d'eau.

Gratuit, tous publics. Non adapté pour les enfants de moins de 7 ans. Prévoir des bottes ou à minima de bonnes chaussures. Rens. et inscription obligatoire sur [www.vienne-nature.fr](http://www.vienne-nature.fr) ou au 05 49 88 99 04.

## Le mystère du lac !

CPIE Seuil du Poitou

Lac de Beaumont Saint-Cyr, de 14h à 16h

Vous observez le réveil de la nature, au bord du lac, quand soudain le calme des lieux est brisé ! Comme dans un Cluedo, partez interroger les habitants de la rivière pour démasquer le coupable !

À partir de 6 ans, tarif libre (2 € minimum), gratuit pour les -12 ans, 20 personnes max. R.-V. donné lors de l'inscription obligatoire sur [www.helloasso.com/associations/cinev-cpie-seuil-du-poitou](http://www.helloasso.com/associations/cinev-cpie-seuil-du-poitou) Rens. 05 49 85 11 66 ou [contact@cpie-poitou.fr](mailto:contact@cpie-poitou.fr)

## JEUDI 16

### Escape game « À l'Air Te »

CPIE Seuil du Poitou

Beaumont Saint-Cyr, de 10h à 12h

La BAP – Brigade Anti Pollution – a disparu ! Elle enquêtait sur les pollutions dans l'appartement de Mme Matador, qui a dû être évacuée lorsque son état de santé s'est dégradé. Elle doit rentrer dans 2h et le mystère demeure entier ! Vous êtes l'équipe de renfort qui doit trouver la solution pour que Mme Matador puisse rentrer chez elle.

Gratuit. À partir de 12 ans. R.-V. à la bibliothèque de Beaumont Saint-Cyr. Inscription obligatoire : 05 49 21 77 91 ou [bibliotheque@beaumontsaintcyr.fr](mailto:bibliotheque@beaumontsaintcyr.fr)

## La biodiversité de nos rivières

CPIE Seuil du Poitou

Vouneuil-sous-Biard, de 14h à 16h

Nos rivières regorgent d'habitants en tout genre allant du héron au têtard. Venez observer ce petit peuple et découvrir les richesses de cet écosystème.

À partir de 6 ans, tarif libre (minimum 2 €), gratuit pour les -12 ans, 15 personnes max. Parc de la Boivre. R.-V. donné sur inscription obligatoire sur [www.helloasso.com/associations/cinev-cpie-seuil-du-poitou](http://www.helloasso.com/associations/cinev-cpie-seuil-du-poitou) Rens. 05 49 85 11 66 ou [contact@cpie-poitou.fr](mailto:contact@cpie-poitou.fr)



**SAMEDI 18**

## Fête de la nature et de la gastronomie végétale, inauguration du chemin pédagogique et visite des jardins

Association Du Jardin à l'Assiette

Saint-Georges-lès-Baillargeaux, de 9h à 19h

Marché aux plantes et aux plants, animations, producteurs locaux, artisans et créateurs, expositions, ateliers et conférences, spectacle, restauration et buvette.

Gratuit. Tous publics. Renseignements et inscriptions sur [www.helloasso.com/associations/du-jardin-a-l-assiette](http://www.helloasso.com/associations/du-jardin-a-l-assiette)

## Printemps des castors

Vienne Nature

Vouneuil-sous-Biard, de 10h à 12h

400 ans après sa disparition et un demi-siècle après sa réintroduction, le castor a progressivement recolonisé nos cours d'eau, faisant notamment son retour sur de petites rivières dont le nom provient même cet animal. Un retour annonciateur de bonnes nouvelles sur la piste desquelles nous vous proposons de découvrir le castor et ses nombreux indices de présence...

Gratuit, tous publics. Non adapté pour les enfants de moins de 7 ans. Prévoir des bottes ou à minima de bonnes chaussures. Rens. et inscription obligatoire sur [www.vienne-nature.fr](http://www.vienne-nature.fr) ou au 05 49 88 99 04.

## Tous les mois, découvrez le Roc d'Enfer autrement CPIE Val de Gartempe

Lathus Saint-Rémy, de 14h à 17h

Ce mois-ci, la photographie nature est à l'honneur. Le CPIE Val de Gartempe sera accompagné par le Club photo de Saulgé pour appréhender la nature sous un nouvel angle.

Gratuit, tous publics. R.-V. au parking du Roc d'Enfer. Prévoir des chaussures adaptées à la randonnée et matériels photographiques (appareil photo, trépied...). Rens. et inscription au 05 49 91 71 54 (places limitées).

**DIMANCHE 19**

## Les premiers chants du printemps

LPO Poitou-Charentes

Jazeneuil, 9h

Observons ici et là les oiseaux des milieux aquatiques et boisés, comme la Bergeronnette des ruisseaux ou le Martin-pêcheur.

Gratuit, tous publics. R.-V. départ des circuits de randonnées. Prévoir des jumelles si vous en avez. Inscription obligatoire : [vienne@lpo.fr](http://vienne@lpo.fr) ou 06 18 79 13 40

## Rendez-vous printanier à Maisonneuve

LPO Poitou-Charentes

Maisonneuve, 9h

Allons découvrir ensemble les oiseaux qui partagent notre quotidien autour du village en les identifiant par leurs chants.

Gratuit, tous publics. R.-V. place de l'église Prévoir des jumelles si vous en avez. Rens. [dorian.motheau@gmail.com](mailto:dorian.motheau@gmail.com) ou 06 27 75 64 71

Agrette garzette.  
Crédit : Jean-Claude Thiaudière



**DIMANCHE 19**

## Exposition de photographie La nature à votre porte

Les Vallées Lizantaises

Lizant, de 10h à 18h

À l'occasion de la fête des plantes de Lizant où sont rassemblés tous les ans des fournisseurs de plantes, des artisans et où exposent des artistes pour célébrer le réveil de la nature, venez découvrir l'exposition conçue par les associations de Poitou-Charentes Nature pour un autre regard sur des plantes et des animaux qui vivent juste à côté de vous.

Gratuit, ouvert à tous. R.-V. à la salle des fêtes de Lizant.  
Rens. : 06 70 09 79 17 ou [les-vallées.lizantaises@laposte.net](mailto:les-vallées.lizantaises@laposte.net)

**MERCREDI 22**

## Éveil à l'ânaturation

La Belle Ânée

Jazeneuil, de 10h30 à 12h

Atelier ludique de découverte de l'âne et de son environnement. Petite balade à pied avec les ânes. Les enfants s'éclatent et les (grands-) parents adorent !

Tarif : 10 €/enfant (3 à 11 ans), 5 €/adulte. R.-V. à La Belle Ânée, 2 Puy Godet. Bonnes chaussures recommandées.  
Rens. 06 83 56 06 76. Réservation <https://urlz.fr/uURd>

## L'eau, source de vie

CPIE Seuil du Poitou

Migné-Auxances, de 14h à 16h

Partez pour une balade au fil de l'eau à la rencontre des rivières, mares et zones humides ! Plantes, insectes, oiseaux ou amphibiens... ces milieux regorgent de vie et d'histoires à raconter. Une sortie conviviale pour observer, comprendre et s'émerveiller.

À partir de 9 ans, tarif libre (minimum 2 €), gratuit pour les -12 ans, 20 personnes max.

R.-V. sur le parking de la salle Jean Ferrat. Inscription obligatoire sur [www.helloasso.com/associations/cinev-cpie-seuil-du-poitou](http://www.helloasso.com/associations/cinev-cpie-seuil-du-poitou)  
Rens. 05 49 85 11 66 ou [contact@cpie-poitou.fr](mailto:contact@cpie-poitou.fr)

**JEUDI 23**

## Plantes comestibles et médicinales

GEREPI

Vouneuil-sur-Vienne, de 14h à 16h30

Apprenez à reconnaître quelques-uns des végétaux qui nous entourent et découvrez comment les utiliser avec l'aide d'un spécialiste. Un savoir qui s'est peu à peu perdu et qui se redécouvre aujourd'hui.

Sortie gratuite. R.-V. au chalet d'accueil de la Réserve naturelle du Pinail. Bottes recommandées, chiens interdits même tenus en laisse. Inscription obligatoire sur HelloAsso. Rens. auprès de GEREPI au 05 49 85 65 03 ou [contact@reserve-pinail.org](mailto:contact@reserve-pinail.org)

## Fête de la Biodiversité

Grand Poitiers

Dissay

La Fête de la Biodiversité revient pour sa 4<sup>e</sup> édition !

Cette année, Grand Poitiers et Dissay vous invitent pour un week-end festif et nature, avec comme thématique « La biodiversité ordinaire, un maillon essentiel de la vie sur Terre ».

Au programme vendredi soir : une conférence d'ouverture « Les insectes et nous, et moi ? » animée par François Lasserre, entomologiste de renom, auteur et vulgarisateur.

Samedi : partez en sorties nature, découvrez l'espace exposition, flânez dans le village des associations et producteurs locaux, participez à une conférence de Michel Granger sur l'aigle du Poitou et à des animations interactives pour petits et grands.

La Fête de la Biodiversité, c'est l'occasion d'explorer votre territoire autrement, de rencontrer des passionnés et acteurs engagés, de comprendre les enjeux de préservation de la nature et surtout... De partager un moment convivial en famille ou entre amis !

R.-V. les 24 et 25 avril à Dissay. Un évènement gratuit et ouvert à tous.

Toutes les infos sont à retrouver courant mars/avril sur les sites internet de Grand Poitiers et de Dissay.

## SAMEDI 25

### Découverte de la Réserve Naturelle Régionale de Saint-Cyr

LPO Poitou-Charentes

Beaumont Saint-Cyr, de 9h30 à 12h

Vous souhaitez découvrir (ou redécouvrir) la réserve, son histoire et les espèces qui la fréquentent ? Alors, rejoignez-nous le temps d'une matinée et laissez-vous guider au fil des sentiers et des observations.

Gratuit. Site et observatoires accessibles aux personnes en situation de handicap. Rens. et inscription obligatoire (max. 15 personnes) : RNRSaintCyr@lpo.fr ou 06 19 30 59 08.

### À la découverte des reptiles

Vienne Nature

Fontaine-le-Comte, de 13h30 à 17h30

Leur discrétion en fait des animaux difficiles à voir. Cette balade en compagnie d'un bénévole de Vienne Nature vous permettra peut-être de découvrir la Couleuvre verte et jaune, la Couleuvre vipérine ou le timide Orvet.

Gratuit. Réservé aux adhérents. Non adapté aux jeunes enfants. Prévoir des chaussures de marche ou des bottes. Annulation en cas de pluie. Rens. et inscription obligatoire sur [www.vienne-nature.fr](http://www.vienne-nature.fr) ou au 05 49 88 99 04.



## Les oiseaux du domaine du Léché

LPO Poitou-Charentes

Saulgé, 9h

Venez découvrir l'étang de Beaufour, le domaine du Léché et les oiseaux qui s'épanouissent au cœur de cette mosaïque de boisements, prairies et zones humides remarquables. En 2026, l'étang est mis en assec afin de restaurer les ouvrages de vidange et de rajeunir une partie de la roselière, donnant ainsi l'occasion d'observer des oiseaux limicoles qui trouvent leur nourriture dans la vase, tels que les bécasseaux et les chevaliers...

Gratuit, tous publics. Prévoir des jumelles si vous en avez et des bottes selon la météo. Lieu de R.-V. donné sur inscription : 07 83 48 99 59 ou [vienne@lpo.fr](mailto:vienne@lpo.fr)

## Les oiseaux de plaine

LPO Poitou-Charentes

Cuhon, 9h

Partons à la découverte des oiseaux de la plaine céréalière.

Gratuit, tous publics. R.-V. parking de la salle des fêtes.

Rens. : 06 06 49 89 37 ou [vienne@lpo.fr](mailto:vienne@lpo.fr)

## À la découverte des reptiles

Les Vallées Lizantaises

Bioussac, 9h15 à 12h30

Venez découvrir le monde fascinant et méconnu des reptiles de nos campagnes, trop souvent mal aimés. Présentation des espèces de serpents et lézards, leur biologie, leurs caractéristiques, les idées reçues. Puis observation sur le terrain.

Sortie animée par Matthieu Dorfiac de Charente Nature.

Ouvert à tous sur inscription. Entrée 7 € (visiteurs) et 4 € (adhérents).

Gratuit pour les moins de 15 ans. R.-V. à la salle du four à pain.

Rens. et inscription : 06 70 09 79 17

ou [les-vallées.lizantaises@laposte.net](mailto:les-vallées.lizantaises@laposte.net)

## MARDI 28

### Sortie botanique

Arbrissel

Secteur du Loudunais, de 18h à 20h

Découvrez la flore du Loudunais aux côtés de l'association Arbrissel. Pensez à venir bien chaussés et avec un crayon, car des documents d'identification de plantes et d'arbres peuvent être distribués.

Gratuit, tous publics. Le lieu n'étant pas défini à ce jour, veuillez contacter : [association.arbrissel@gmail.com](mailto:association.arbrissel@gmail.com) ou 06 60 06 09 65.

## MERCREDI 29

### Les pollinisateurs sauvages

CPIE Seuil du Poitou

Parc de Crémault, Bonneuil-Matours, de 14h à 16h

Papillons, coléoptères, bourdons... Venez découvrir ces insectes essentiels à notre biodiversité. Il faudra faire preuve d'adresse, de patience pour les observer, les identifier. Nous vous proposons une introduction aux sciences participatives pour que vous puissiez agir pour la protection de ces pollinisateurs.

À partir de 5 ans, gratuit, 20 personnes max. Inscription obligatoire sur [www.helloasso.com/associations/cinev-cpie-seuil-du-poitou](http://www.helloasso.com/associations/cinev-cpie-seuil-du-poitou) Rens. 05 49 85 11 66 ou [contact@cpie-poitou.fr](mailto:contact@cpie-poitou.fr)

# Mai

1	2	3	4	5	6	7	8	9	10	11	12	13	14	15
16	17	18	19	20	21	22	23	24	25	26	27	28	29	30

Les informations de ce calendrier pouvant être modifiées, il est vivement conseillé de contacter les associations concernées pour confirmation.

## LUNDI 4

### Biodiversité en bord de Veude

Vienne Nature

Saint-Gervais-les-Trois-Clochers, de 14h à 16h

Suite aux travaux de restauration de la Veude, venez découvrir sa biodiversité au travers des indices ou traces de présence des nombreuses espèces, mais aussi de leurs rôles dans l'équilibre d'écosystèmes fragiles et pourtant indispensables.

Gratuit, tous publics. Non adapté pour les enfants de moins de 7 ans. Prévoir des bottes ou à minima de bonnes chaussures. Rens. et inscription obligatoire sur [www.vienne-nature.fr](http://www.vienne-nature.fr) ou au 05 49 88 99 04.

## MERCREDI 6

### Rendez-vous des Amis de la Réserve du Pinail : libellules

GEREPI

Vouneuil-sur-Vienne, de 10h à 12h

Sortie découverte des Odonates, les libellules et demoiselles, en lien avec un suivi scientifique

Activité gratuite, réservée aux adhérents de GEREPI sur inscription. R.-V. aux locaux de GEREPI. Rens. au 05 49 85 65 03 ou [contact@reserve-pinail.org](mailto:contact@reserve-pinail.org)

### Flore et orchidées des pelouses sèches

Conservatoire d'espaces naturels de Nouvelle-Aquitaine, en partenariat avec la Société Française d'Orchidophilie de Poitou-Charentes et Vendée

Angles-sur-l'Anglin, 14h

Venez découvrir la flore originale des pelouses sèches calcicoles et notamment les différentes espèces d'orchidées sauvages qui les peuplent. Vous apprendrez à reconnaître ces fleurs étonnantes, aux formes et aux couleurs variées, et leurs habitats fragiles. Une sortie conviviale pour allier curiosité, nature et émerveillement !

Gratuit, tous publics. Non adapté pour les enfants de moins de 7 ans. Lieu de R.-V. donné lors de l'inscription. Prévoir chaussures et vêtements adaptés. Rens. et inscription obligatoire auprès de Elodie Gaschet au [e.gaschet@cen-na.org](mailto:e.gaschet@cen-na.org) ou 06 24 57 17 25

### L'eau, source de vie

CPIE Seuil du Poitou

Lac de Beaumont Saint-Cyr, de 14h à 16h

Partez pour une balade au fil de l'eau à la rencontre des rivières, mares et zones humides ! Plantes, insectes, oiseaux ou amphibiens... ces milieux regorgent de vie et d'histoires à raconter. Une sortie conviviale pour observer, comprendre et s'émerveiller.

À partir de 9 ans, tarif libre (2 € minimum), gratuit -12 ans, 20 personnes max. Inscription obligatoire sur [www.helloasso.com/associations/cinev-cpie-seuil-du-poitou](http://www.helloasso.com/associations/cinev-cpie-seuil-du-poitou) Rens. 05 49 85 11 66 ou [contact@cpie-poitou.fr](mailto:contact@cpie-poitou.fr)

## VENDREDI 8

### Journée Portes Ouvertes

La Belle Ânée

Jazeneuil, de 14h à 22h

La Belle Ânée vous invite à découvrir les ânes et les lamas et toutes les activités proposées. Animations, marché de créations. Buvette et restauration au four à pain. Spectacle le soir.

Entrée libre. R.-V. à La Belle Ânée, 2 Puy Godet.

Rens. au 06 83 56 06 76, <https://www.rando-ane-poitou.fr/> ou [www.facebook.com/labellanee](http://www.facebook.com/labellanee)

## SAMEDI 9

### Formation sur les papillons de jour de milieux secs

Vienne Nature

Buxerolles, de 14h à 17h

Dans le cadre du Plan d'actions en faveur des papillons de jour, cette formation permettra de mettre un nom sur les espèces des pelouses sèches et d'appréhender leur biologie. Une découverte des papillons et de leurs plantes-hôtes tout en s'amusant avec les clés de détermination !

Gratuit, tous publics. Non adapté pour les enfants de moins de 7 ans. Tous niveaux acceptés. Prévoir des chaussures de marche, des vêtements adaptés à la météo et un filet à papillons si vous avez. Rens. et inscription obligatoire sur [www.vienne-nature.fr](http://www.vienne-nature.fr) ou au 05 49 88 99 04.

## DU JEUDI 14 AU SAMEDI 16

### 9e édition du festival Les imPRO'ables

CPA Lathus

Village du Peu – Lathus-Saint-Rémy

3 jours ouverts à tous pour découvrir, partager et faire la fête en famille et entre amis. Au programme de cet évènement : activités nature et culturelles, animations décalées et originales, balades contées, défis sportifs, village d'artisans, expositions, jeux en bois, veillées animées et festives, repas, concerts et spectacles...

Gratuit, tous publics. Restauration sur place. Rens. 05 49 91 83 30 ou sur [www.cpa-lathus.asso.fr](http://www.cpa-lathus.asso.fr)

## VENDREDI 15

### Plantes et fonctionnalités des zones humides

Vienne Nature

Roches-Prémarie-Andillé, de 10h à 12h

Venez découvrir la diversité et la richesse des zones humides. Ces milieux particuliers accueillent des espèces végétales spécifiques, dont de nombreuses espèces rares. Aujourd'hui menacées, les zones humides nous rendent de nombreux services, il est donc urgent de les protéger. Sortie réalisée dans le cadre du CTMA Clain Sud.

Gratuit, tous publics. Non adapté pour les enfants de moins de 7 ans. Prévoir des bottes ou à minima de bonnes chaussures. Rens. et inscription obligatoire sur [www.vienne-nature.fr](http://www.vienne-nature.fr) ou au 05 49 88 99 04.



## SAMEDI 16

### Sortie mycologique à la Grotte de la Norée

Société Mycologique du Poitou

Biard, 14h15

Venez découvrir en compagnie de mycologues les champignons sauvages de nos milieux naturels. Qu'ils soient comestibles ou toxiques, discrets ou extraordinaires, ils ont tous une histoire à nous raconter.

Réservé aux adhérents. R.-V. au croisement principal rue de l'Hermitage, rue des Rataudes. Rens. : Vincent Lagardère 06 98 49 59 72 et Vincent Montagne 06 04 19 13 99.

## DIMANCHE 17

### Les oiseaux dans une ambiance pastorale

LPO Poitou-Charentes

Senillé-Saint-Sauveur, 8h

Sur une exploitation d'élevage de moutons, nous pourrons observer la Pie-grièche écorcheur ainsi que de nombreux autres passereaux des haies et des buissons.

Gratuit, tous publics. R.-V. à 8h sur le parking du magasin Super U, rue du Paradis à Châtelleraut ou à 8h20 à Le Paradis à Senillé-Saint-Sauveur. Rens. : 06 43 03 91 23 ou 06 95 16 05 72 ou groupe.chatelleraudais@lpo.fr

### Les oiseaux du Vieux Bellefonds

LPO Poitou-Charentes

Bellefonds, 9h

Sortie à deux voix, ornitho & exploitant agricole, sur les oiseaux, les aménagements et les pratiques agricoles.

Gratuit, tous publics. R.-V. sur la place du village. Rens. 06 44 73 08 11 ou vienne@lpo.fr

## MERCREDI 20

### Plantes et fonctionnalités des zones humides

Vienne Nature

Boivre-la-Vallée, de 10h à 12h

Venez découvrir la diversité et la richesse des zones humides. Ces milieux particuliers accueillent des espèces végétales spécifiques, dont de nombreuses espèces rares. Aujourd'hui menacées, les zones humides nous rendent de nombreux services, il est donc urgent de les protéger. Sortie réalisée dans le cadre du CTMA Clain Aval.

Gratuit, tous publics. Non adapté pour les enfants de moins de 7 ans. Prévoir des bottes ou à minima de bonnes chaussures. Rens. et inscription obligatoire sur [www.vienne-nature.fr](http://www.vienne-nature.fr) ou au 05 49 88 99 04.

## JEUDI 21

### Formation aux comptages estivaux des chauves-souris

Vienne Nature

Fontaine-le-Comte, de 19h à 21h

Cette formation d'une séance sera l'occasion de présenter cette période si particulière pour les chauves-souris qu'est la mise-bas. Vous apprendrez également pourquoi et comment réalise-t-on des comptages de ces nurseries en vue des comptages à venir dans le département.

Gratuit, réservé aux adhérents. Non adapté aux mineurs de moins de 15 ans. Rens. et inscription obligatoire sur [www.vienne-nature.fr](http://www.vienne-nature.fr) ou au 05 49 88 99 04.

Si vous souhaitez participer aux comptages, merci de contacter [alice.cheron@vienne-nature.fr](mailto:alice.cheron@vienne-nature.fr)

## VENDREDI 22

### À la recherche du Sonneur à ventre jaune

Vienne Nature

Fontaine-le-Comte, de 9h à 17h

Profiter d'une belle journée printanière pour partir à la recherche du crapaud le plus rare de la Vienne. Ouvrez grand les yeux, car ce crapaud ne mesure pas plus de 5 cm !

Gratuit. Réserve aux adhérents. Non adapté aux enfants de moins de 7 ans. Prévoir des vêtements adaptés à la météo, des bottes ou chaussures de marche et un pique-nique. Rens. et inscription obligatoire sur [www.vienne-nature.fr](http://www.vienne-nature.fr) ou au 05 49 88 99 04.

## SAMEDI 23

### Formation et prospection araignées

Vienne Nature

Fontaine-le-Comte, de 9h à 17h

Journée de prospection et d'identification d'araignées. Le matin sera consacré à la recherche, la récolte et l'identification d'individus sur le terrain, puis, pour les plus téméraires, l'après-midi sera dédié à l'identification d'espèces plus complexe en salle.

Gratuit, tous publics. Non adapté pour les enfants de moins de 8 ans. Tous niveaux acceptés. Prévoir des chaussures de marche ou bottes, des vêtements adaptés à la météo et un pique-nique pour les participants de l'après-midi. Rens. et inscription obligatoire sur [www.vienne-nature.fr](http://www.vienne-nature.fr) ou au 05 49 88 99 04.

### Fête de la nature : les reptiles

GEREPI

Vouneuil-sur-Vienne, de 10h à 12h

Partez à la découverte d'animaux discrets, avec ou sans pattes, vivant sur terre comme dans l'eau... Les lézards et serpents, couleuvres comme vipères, vous dévoileront leurs us et coutumes.

Un évènement national de la Fête de la nature.

Sortie gratuite. R.-V. au chalet d'accueil de la Réserve naturelle du Pinail. Bottes recommandées, chiens interdits même tenus en laisse. Inscription obligatoire sur HelloAsso. Rens. auprès de GEREPI au 05 49 85 65 03 ou [contact@reserve-pinail.org](mailto:contact@reserve-pinail.org)

**SAMEDI 23****Fête de la nature****Minute Papillon**

Ligugé, de 14h à 17h

Fête de la nature coanimée par les enfants du Club Nature, ouvert aux familles, pour découvrir la nature tout en s'amusant.

Rens. et inscription : [minute.papillon@protonmail.com](mailto:minute.papillon@protonmail.com)  
ou 06 95 60 53 24.

**Tous les mois, découvrez le Roc d'Enfer autrement**  
**CPIE Val de Gartempe**

Lathus Saint-Rémy, de 14h à 17h

Ce mois-ci, venez découvrir les « fougères », de drôles de plantes très abondantes sur le site du Roc. Le CPIE Val de Gartempe sera accompagné de Michel Boudrie, spécialiste des ptéridophytes de France et des Guyanes, correspondant du Muséum national d'Histoire naturelle.

Gratuit, tous publics. R.-V. au parking du Roc d'Enfer.  
Prévoir chaussures adaptées à la randonnée.

Rens. et inscription au 05 49 91 71 54 (places limitées).

**DIMANCHE 24****Ouverture des jardins : visites des jardins et ateliers à la carte****Association Du Jardin À l'Assiette**

Saint-Georges-lès-Baillargeaux, de 14h à 16h

Tous publics. R.-V. Parking du complexe sportif. Rens. et inscription sur [www.helloasso.com/associations/du-jardin-a-l-assiette](http://www.helloasso.com/associations/du-jardin-a-l-assiette)

**MARDI 26****Sortie botanique****Arbrissel**

Secteur du Loudunais, de 18h à 20h

Découvrez la flore du Loudunais aux côtés de l'association Arbrissel. Pensez à venir bien chaussés et avec un crayon, car des documents d'identification de plantes et d'arbres peuvent être distribués.

Gratuit, tous publics. Le lieu n'étant pas défini à ce jour, veuillez contacter : [association.arbrissel@gmail.com](mailto:association.arbrissel@gmail.com) ou 06 60 06 09 65.

 **VENDREDI 29****Conférence, rencontres et échanges : un jardin à l'aire du dérèglement climatique, comment s'adapter****Association Du Jardin À l'Assiette**

Saint-Georges-lès-Baillargeaux, de 18h30 à 20h30

Venez échanger, vous informer, comprendre et mettre en place des techniques culturelles.

Entrée gratuite, inscription obligatoire. Tous publics.

R.-V. Parking du complexe sportif. Rens. et inscription sur [www.helloasso.com/associations/du-jardin-a-l-assiette](http://www.helloasso.com/associations/du-jardin-a-l-assiette)

**À la découverte des reptiles****Vienne Nature**

Saulgé, de 9h à 13h

Leur discrétion en fait des animaux difficiles à voir. Cette balade en compagnie d'un bénévole de Vienne Nature vous permettra peut-être de découvrir la Couleuvre verte et jaune, la Couleuvre helvétique, le Lézard à deux raies ou la tortue Cistude d'Europe...

Gratuit, tous publics. Non adapté aux jeunes enfants. Prévoir des chaussures de marche ou des bottes. Annulation en cas de pluie.

Rens. et inscription obligatoire sur [www.vienne-nature.fr](http://www.vienne-nature.fr) ou au 05 49 88 99 04.

**Comptage des oiseaux du jardin****CPIE Val de Gartempe**

Lathus-Saint-Rémy, 9h30

Le printemps arrive doucement, mais les oiseaux, eux, sont déjà bien actifs et préparent leur territoire. Venez les observer, les écouter, apprendre à les reconnaître dans leur milieu naturel. Accompagnés d'un animateur ornithologue, les oiseaux de jardin n'auront plus de secret pour vous.

Gratuit, tous publics. R.-V. au village du Peu Pintureau.

Rens. et inscription au 05 49 91 71 54 (places limitées).

**Mon jardin au naturel****Les Vallées Lizantaises**

Barro, de 14h15 à 18h

Venez découvrir l'archipel de Marceau à Barro, un lieu étonnant pour changer de regard sur le jardin. Des idées pour le cultiver autrement, notamment la permaculture.

Ouvert à tous sur inscription. Entrée 7 € (visiteurs) et 4 € (adhérents).

Gratuit pour les moins de 15 ans. R.-V. sur à l'Archipel de Marceau, 16700 Barro le Bourg. Rens. et inscription : 06 70 09 79 17

ou [les-vallées.lizantaises@laposte.net](mailto:les-vallées.lizantaises@laposte.net)

**SAMEDI 30 ET DIMANCHE 31****Stage / Atelier Artisanat : fabrication d'un séchoir solaire****Association Du Jardin À l'Assiette**

Saint-Georges-lès-Baillargeaux, de 10h à 17h

Venez fabriquer votre séchoir solaire. Un intervenant spécialisé vous accompagnera et vous repartirez avec votre création et une technique à refaire. Matériel et matières fournis.

Plein tarif : 70 € (tarifs réduits cf. HelloAsso). Adultes.

Lieu de R.-V. à confirmer, nous contacter. Rens. et inscription sur [www.helloasso.com/associations/du-jardin-a-l-assiette](http://www.helloasso.com/associations/du-jardin-a-l-assiette)

**DIMANCHE 31****Rapaces sur un plateau !****Organisé par la LPO Poitou-Charentes et Bonnes Nature**

Bonnes, 9h

Balade tranquille à la rencontre des rapaces et autres oiseaux des haies, des champs et des bosquets.

Gratuit, tous publics. R.-V. sur le parking de l'esplanade des fêtes, devant la bibliothèque. Rens. et inscription obligatoire :

06 80 38 49 41 ou [vienne@lpo.fr](mailto:vienne@lpo.fr)

# Juin

1	2	3	4	5	6	7	8	9	10	11	12	13	14	15
16	17	18	19	20	21	22	23	24	25	26	27	28	29	30

Les informations de ce calendrier pouvant être modifiées, il est vivement conseillé de contacter les associations concernées pour confirmation.

## BIODIVERSITÉ EN VAL DE GARTEMPE : LE ROC D'ENFER

**CPIE Val de Gartempe**

*Lathus-Saint-Rémy, de 14h à 18h*

Venez découvrir le Roc d'Enfer : un site naturel remarquable où l'eau et le temps ont sculpté le granit, créant des paysages étonnants et une biodiversité discrète. Au détour des sentiers, un animateur nature pourra répondre à vos questions et vous aider à observer les richesses du site. Observation, jeux et curiosités naturalistes : laissez-vous surprendre par la nature.

Tous les week-ends de juin à septembre. Gratuit. R.-V. sur le parking du site du Roc d'Enfer. Rens. 05 49 91 71 54.

## MERCREDI 3

### Formation théorique fougères

**Vienne Nature**

*Fontaine-le-Comte, de 18h à 20h*

Présentation et formation en salle sur les fougères : nous aborderons la biologie des fougères, leur diversité en Vienne et les moyens de reconnaître les différentes espèces du département.

Cette formation en salle est conseillée aux personnes de tous niveaux souhaitant participer aux formations sur le terrain (13 et 24 juin 2026).  
Gratuit, tous publics. Non adapté aux mineurs de moins de 15 ans.  
Tous niveaux acceptés. Rens. et inscription obligatoire sur [www.vienne-nature.fr](http://www.vienne-nature.fr) ou au 05 49 88 99 04.

## SAMEDI 6

### Formation et prospection araignées

**Vienne Nature**

*Fontaine-le-Comte, de 9h à 17h*

Journée de prospection et d'identification d'araignées. Le matin sera consacré à la recherche, la récolte et l'identification d'individus sur le terrain, puis, pour les plus téméraires, l'après-midi sera dédié à l'identification d'espèces plus complexe en salle.

Gratuit, tous publics. Non adapté pour les enfants de moins de 8 ans.  
Tous niveaux acceptés. Prévoir des chaussures de marche ou bottes, des vêtements adaptés à la météo et un pique-nique pour les participants de l'après-midi. Rens. et inscription obligatoire sur [www.vienne-nature.fr](http://www.vienne-nature.fr) ou au 05 49 88 99 04.

## SAMEDI 6

### Formation sur les papillons de jour de milieux humides

**Vienne Nature**

*Morthemer (Valdivienne), de 14h à 17h*

Dans le cadre du Plan d'actions en faveur des papillons de jour, cette formation permettra de mettre un nom sur les espèces des prairies humides et d'appréhender leur biologie. Une découverte des papillons et de leurs plantes-hôtes tout en s'amusant avec les clés de détermination !

Gratuit, tous publics. Non adapté pour les enfants de moins de 7 ans.  
Tous niveaux acceptés. Prévoir des chaussures de marche ou bottes, des vêtements adaptés à la météo et un filet à papillons si vous avez.  
Rens. et inscription obligatoire sur [www.vienne-nature.fr](http://www.vienne-nature.fr) ou au 05 49 88 99 04.

### Fête des mares : les libellules du Pinail

**GEREPI**

*Vouneuil-sur-Vienne, de 14h à 16h*

Venez découvrir les joyaux ailés de la réserve naturelle du Pinail. En vol ou perchées au bord des mares, vous pourrez observer près de la moitié des espèces de libellules présentes en France.  
Un événement national de la Fête des mares.

Sortie gratuite. R.-V. au chalet d'accueil de la Réserve naturelle du Pinail. Chaussures de marche recommandées, chiens interdits même tenus en laisse. Accessible aux personnes à mobilité réduite accompagnées de deux adultes (prêt de joëlettes).  
Inscription obligatoire sur HelloAsso. Rens. auprès de GEREPI au 05 49 85 65 03 ou [contact@reserve-pinail.org](mailto:contact@reserve-pinail.org)

### Rendez-vous des Amis de la Réserve du Pinail : fête des Amis et voisins de la réserve et sortie « Vie de la mare »

**GEREPI**

*Vouneuil-sur-Vienne, sortie 16h30-18h, puis fête à partir de 19h*

Venez découvrir la vie des mares du Pinail puis partagez un moment convivial avec l'équipe de GEREPI et les voisins de la réserve

Activité gratuite, réservée aux adhérents de GEREPI sur inscription.  
R.-V. aux locaux de GEREPI. Rens. au 05 49 85 65 03 ou [contact@reserve-pinail.org](mailto:contact@reserve-pinail.org)

## DIMANCHE 7

### Permanence à la Réserve Naturelle Régionale de Saint-Cyr

**LPO Poitou-Charentes**

*Beaumont Saint-Cyr, accueil continu entre 14h30 et 17h*

Venez observer les poussins de l'année, les tandems des libellules ou encore les orchidées en bord de chemin. Des bénévoles répondent à vos questions, vous montrent la biodiversité présente à Saint-Cyr, et échangent avec vous à propos de la réserve et de la LPO.

Gratuit. Tous publics. Site et observatoires accessibles aux personnes à mobilité réduite. R.-V. dans un observatoire du sentier public (suivre le fléchage à l'entrée de la réserve).  
Rens. [RNRsaintcyr@lpo.fr](mailto:RNRsaintcyr@lpo.fr) ou 06 19 30 59 08.



Leucorrhine à large queue. Crédit : Nicolas Vrigneau / GEREPI

## DIMANCHE 7

### Cet oiseau mystérieux de la forêt de Moulière

LPO Poitou-Charentes

Montamisé, 21h30

Venez découvrir l'Engoulevent d'Europe, cet oiseau qui ne se montre qu'au crépuscule : souvent, il se fait d'abord entendre avec son chant très particulier, une sorte de ronronnement continu et sonore, puis il part en vol léger et silencieux... un instant magique à la tombée de la nuit !

Gratuit, tous publics. R.-V. à 21h sur le parking de la Biocoop Le Pois Tout Vert au 20 rue de Bonneuil Matours à Poitiers, ou à 21h30 sur le parking de la Maison de la Forêt.

Rens. : 06 83 13 14 80 ou [vienne@lpo.fr](mailto:vienne@lpo.fr)

## MERCREDI 10

### Le mystère du lac !

CPIE Seuil du Poitou

Lac de Beaumont Saint-Cyr, de 14h à 16h

Vous observez la nature, au bord du lac, quand soudain le calme des lieux est brisé ! Comme dans un Cluedo, partez interroger les habitants de la rivière pour démasquer le coupable !

À partir de 6 ans, tarif libre (2 € minimum), gratuit pour les -12 ans, 20 personnes max. R.-V. donné sur inscription obligatoire sur [www.helloasso.com/associations/cinev-cpie-seuil-du-poitou](http://www.helloasso.com/associations/cinev-cpie-seuil-du-poitou)  
Rens. 05 49 85 11 66 ou [contact@cpie-poitou.fr](mailto:contact@cpie-poitou.fr)

## SAMEDI 13

### Formation et prospections fougères

Vienne Nature

Fontaine-le-Comte, de 9h à 17h

Dans le cadre du projet picto-charentais d'amélioration des connaissances sur la répartition des fougères, nous réaliserons une journée de prospection sur le terrain. Le but sera de se former à la reconnaissance sur le terrain des principales espèces de fougères. Ce sera également l'occasion d'actualiser les connaissances sur la répartition et l'abondance d'espèces ciblées et d'améliorer les connaissances sur des secteurs pauvres en données. La formation théorique du mercredi 3 juin est conseillée.

Gratuit, réservé aux adhérents à partir de 15 ans. Tous niveaux acceptés. Prévoir des chaussures de marche ou des bottes, des vêtements adaptés à la météo et un pique-nique. Rens. et inscription obligatoire sur [www.vienne-nature.fr](http://www.vienne-nature.fr) ou au 05 49 88 99 04.

### Prospection naturaliste collective sur un site bocager

Organisé par le Conservatoire d'Espaces Naturels de Nouvelle-Aquitaine, en partenariat avec Vienne Nature

Secteur du Montmorillonnais, toute la journée

Journée de prospection collective sur un site bocager en gestion du CEN Nouvelle-Aquitaine dans le Montmorillonnais.

Gratuit, réservé aux adhérents de Vienne Nature et du CEN. Non adapté aux mineurs de moins de 15 ans. Prévoir pique-nique et vêtements adaptés à la météo. Rens. et inscription obligatoire sur [www.vienne-nature.fr](http://www.vienne-nature.fr) ou au 05 49 88 99 04.

## SAMEDI 13

### Restauration de milieux humides : quésaco ?

Conservatoire d'Espaces Naturels de Nouvelle-Aquitaine

Archigny, de 10h à 12h

Un an après des travaux d'ampleur pour restaurer le cours d'eau et les zones humides de la vallée de l'Ozon de Chenevelles à Archigny, la visite sera l'occasion de découvrir comment le milieu évolue : cours d'eau, faune et flore !

Gratuit, tous publics. Rens. et inscription obligatoire au 07 75 73 86 53.

### Tous les mois, découvrez le Roc d'Enfer autrement

CPIE Val de Gartempe

Lathus Saint-Rémy, de 14h à 16h

Balade familiale : petits et grands, venez découvrir le site du Roc d'Enfer, cet espace naturel d'une riche biodiversité où vivent de nombreuses légendes !

Gratuit, tous publics. R.-V. au parking du Roc d'Enfer.

Prévoir chaussures adaptées à la randonnée.

Rens. et inscription au 05 49 91 71 54 (places limitées).

### Mesdemoiselles les libellules

LPO Poitou-Charentes

Beaumont Saint-Cyr, de 14h à 16h

Insectes très colorés et pourtant quelque peu mystérieux, les libellules fascinent du fait de leur extrême agilité en vol. Venez découvrir lesquelles de ces demoiselles fréquentent le parc de Saint-Cyr.

Gratuit. Rens. et inscription obligatoire (max. 15 personnes) :

[RNRsaintcyr@lpo.fr](mailto:RNRsaintcyr@lpo.fr) ou 06 19 30 59 08.

### Sortie mycologique aux Iles du Pont – Le Granit

Société Mycologique du Poitou

Ligugé, 14h15

Venez découvrir en compagnie de mycologues les champignons sauvages de nos milieux naturels. Qu'ils soient comestibles ou toxiques, discrets ou extraordinaires, ils ont tous une histoire à nous raconter.

Réserve aux adhérents. R.-V. sur le parking sur la gauche après le Pont enjambant la voie de chemin de fer. Rens. : Yvon Guinot 06 83 21 89 68 et Christiane Hayraut 06 15 17 82 54.

## SAMEDI 13 ET DIMANCHE 14

### Bienvenue dans mon jardin au naturel

CPIE Seuil du Poitou et Val de Gartempe

Localisation des jardins à visiter sur <http://mon-jardin-naturels.cpie.fr>

Visites de 10h à 12h et de 14h à 18h

Découvrez le jardinage au naturel ! Plus de 30 jardiniers amateurs du département ouvrent leur jardin et partagent avec vous leurs astuces. Découvrez ainsi les secrets des plantes, les associations végétales, les auxiliaires du jardinier...

Gratuit. Tous Publics.

Rens CPIE Seuil du Poitou : [contact@cpie-poitou.fr](mailto:contact@cpie-poitou.fr); 05 49 85 11 66

CPIE Val de Gartempe : [cpie-val-de-gartempe@cpa-lathus.asso.fr](mailto:cpie-val-de-gartempe@cpa-lathus.asso.fr); 05 49 91 71 54

## Sortie botanique sur les fougères

Vienne Nature

Fontaine-le-Comte, de 10h à 12h

Dans le cadre du projet picto-charentais d'amélioration des connaissances sur la répartition des fougères, une animation sur le terrain sera réalisée afin de mieux connaître ce groupe si particulier.

Gratuit, tous publics. Non adapté pour les enfants de moins de 7 ans. Tous niveaux acceptés. Prévoir des chaussures de marche ou des bottes, des vêtements adaptés à la météo. Rens. et inscription obligatoire sur [www.vienne-nature.fr](http://www.vienne-nature.fr) ou au 05 49 88 99 04.

## Sortie crépusculaire à la recherche de l'Engoulevent d'Europe

LPO Poitou-Charentes

Beaumont-Colombiers, 20h30

À la tombée de la nuit, partons en compagnie d'animateurs de la LPO à la découverte de cet oiseau fascinant qu'est l'Engoulevent d'Europe. Au milieu d'une clairière forestière, laissons-nous captiver par ce chant si surprenant !

Gratuit. Tous publics. R.-V. à 20h30 sur le parking du magasin Auchan (près de la station essence) de Châtellerauld pour un covoiturage jusqu'au site (12 km) ou à 21 h sur la place de Colombiers. Rens. 06 28 57 75 40 ou [groupe.chatelleraudais@lpo.fr](mailto:groupe.chatelleraudais@lpo.fr)

## SAMEDI 20

### Libellules des milieux stagnants – Formation 1/3

Vienne Nature

Fontaine-le-Comte, de 9h30 à 17h

Dans le cadre du Plan régional en faveur des Libellules, Vienne Nature organise une formation ouverte aux naturalistes débutants et confirmés. Cette séance sera consacrée aux espèces des milieux stagnants.

Gratuit, tous publics. Non adapté pour les enfants de moins de 7 ans. Tous niveaux acceptés. Prévoir des chaussures de marche ou des bottes, des vêtements adaptés à la météo et un pique-nique. Rens. et inscription obligatoire sur [www.vienne-nature.fr](http://www.vienne-nature.fr) ou au 05 49 88 99 04.

## Qui se cache sous les ponts ?

Vienne Nature

Départ de Fontaine-le-Comte, de 9h30 à 17h30

Parce qu'elles profitent des endroits calmes pour se reposer, il n'est pas rare de trouver des chauves-souris logées dans les interstices de certains ponts. En pleine journée, mais à la lueur de nos lampes, nous irons inspecter divers ouvrages et découvrir qui s'y cache.

Gratuit, réservé aux adhérents. Non adapté aux enfants. Tous niveaux acceptés. Prévoir des bottes, des vêtements adaptés à la météo, une lampe et un pique-nique. Rens. et inscription obligatoire sur [www.vienne-nature.fr](http://www.vienne-nature.fr) ou au 05 49 88 99 04.



## SAMEDI 20 ET DIMANCHE 21

### Chantier participatif : fabrication d'un dôme géodésique

Association Du Jardin à l'Assiette

Saint-Georges-lès-Baillargeaux, de 10h à 16h

Venez participer au chantier participatif de fabrication d'un Dôme géodésique et profitez d'explications et d'informations sur la méthode de construction. Pique-nique offert.

Adultes. R.-V. Parking du complexe sportif. Rens. et inscription sur [www.helloasso.com/associations/du-jardin-a-l-assiette](http://www.helloasso.com/associations/du-jardin-a-l-assiette)

## MERCREDI 24

### Formation et prospections fougères

Vienne Nature

Fontaine-le-Comte, de 9h à 17h

Dans le cadre du projet picto-charentais d'amélioration des connaissances sur la répartition des fougères, nous réaliserons une journée de prospection sur le terrain. Le but sera de se former à la reconnaissance sur le terrain des principales espèces de fougères. Ce sera également l'occasion d'actualiser les connaissances sur la répartition et l'abondance d'espèces ciblées et d'améliorer les connaissances sur des secteurs pauvres en données.

La formation théorique du mercredi 3 juin est conseillée.

Gratuit, tous publics. Non adapté aux mineurs de moins de 15 ans. Tous niveaux acceptés. Prévoir des chaussures de marche ou des bottes, des vêtements adaptés à la météo et un pique-nique. Rens. et inscription obligatoire sur [www.vienne-nature.fr](http://www.vienne-nature.fr) ou au 05 49 88 99 04.

## DIMANCHE 28

### Ouverture des jardins : visites des jardins et ateliers à la carte

Association Du Jardin à l'Assiette

Saint-Georges-lès-Baillargeaux, de 14h à 16h

Tous publics. R.-V. Parking du complexe sportif. Rens. et inscription sur [www.helloasso.com/associations/du-jardin-a-l-assiette](http://www.helloasso.com/associations/du-jardin-a-l-assiette)

## MARDI 30

### Sortie botanique

Arbrissel

Secteur du Loudunais, de 18h à 20h

Découvrez la flore du Loudunais aux côtés de l'association Arbrissel. Pensez à venir bien chaussés et avec un crayon, car des documents d'identification de plantes et d'arbres peuvent être distribués.

Gratuit, tous publics. Le lieu n'étant pas défini à ce jour, veuillez contacter : [association.arbrissel@gmail.com](mailto:association.arbrissel@gmail.com) ou 06 60 06 09 65.

# Juillet

1	2	3	4	5	6	7	8	9	10	11	12	13	14	15
X		X	X	X	X	X	X	X	X	X				X
16	17	18	19	20	21	22	23	24	25	26	27	28	29	30
					X	X	X		X			X	X	
31														

Les informations de ce calendrier pouvant être modifiées, il est vivement conseillé de contacter les associations concernées pour confirmation.

## BIODIVERSITÉ EN VAL DE GARTEMPE : LE ROC D'ENFER

**CPIE Val de Gartempe**

*Lathus-Saint-Rémy, de 14h à 18h*

Venez découvrir le Roc d'Enfer : un site naturel remarquable où l'eau et le temps ont sculpté le granit, créant des paysages étonnants et une biodiversité discrète. Au détour des sentiers, un animateur nature pourra répondre à vos questions et vous aider à observer les richesses du site. Observation, jeux et curiosités naturalistes : laissez-vous surprendre par la nature.

Tous les week-ends de juin à septembre. Gratuit. R.-V. sur le parking du site du Roc d'Enfer. Rens. 05 49 91 71 54.

## VACANCES ESTIVALES À LA RÉSERVE NATURELLE DU PINAIL

**GEREPI**

*Vouneuil-sur-Vienne*

Du 4 au 31 juillet, du lundi au vendredi, rejoignez un guide nature pour découvrir la biodiversité des landes et célèbres mares du Pinail (visite guidée, sortie crépusculaire, atelier, etc.), ou partez en autonomie avec le sac à dos « Le petit explorateur du Pinail » : une expérience famille inédite, ludique et au grand air !

Programme complet sur [www.reserve-pinail.org](http://www.reserve-pinail.org)  
Activités gratuites. R.-V. au chalet d'accueil de la Réserve naturelle du Pinail. Inscription obligatoire sur HelloAsso. Rens. auprès de GEREPI au 05 49 85 65 03 ou [contact@reserve-pinail.org](mailto:contact@reserve-pinail.org)

## MERCREDI 1<sup>ER</sup>

**Rendez-vous des Amis de la Réserve du Pinail :  
plantes carnivores**

**GEREPI**

*Vouneuil-sur-Vienne, de 9h à 10h30*

Sortie découverte des plantes carnivores de la réserve.

Activité gratuite, réservée aux adhérents de GEREPI sur inscription.  
R.-V. aux locaux de GEREPI. Rens. au 05 49 85 65 03 ou [contact@reserve-pinail.org](mailto:contact@reserve-pinail.org)

## VENDREDI 3

**Balade Natura 2000 à la découverte des chauves-souris**  
**Vienne Nature**

*Saint-Pierre-de-Maillé, de 21h à 23h*

Partez à la découverte des chauves-souris et percez leurs mystères en compagnie d'un animateur de Vienne Nature. Quelles sont les idées reçues et les légendes qui leur sont associées ? Comment et où vivent-elles ? Comment s'orientent-elles dans l'obscurité ?

Sortie organisée dans le cadre de la politique européenne Natura 2000. Gratuit, tous publics. Non adapté pour les enfants de moins de 7 ans. Prévoir une lampe et des vêtements adaptés à la météo. Rens. et inscription obligatoire sur [www.vienne-nature.fr](http://www.vienne-nature.fr) ou au 05 49 88 99 04.

## SAMEDI 4

**Sortie nature et patrimoine : sortie au Château  
de Chaumont et ses jardins**

**Association Du Jardin à l'Assiette**

*Saint-Georges-lès-Baillargeaux, de 9h à 18h*

Réservé aux adhérents de l'association.

Sortie sur la journée en minibus prévoir pique-nique.

Adhésion 10 € sur hello asso. Tout Public.

Lieu de R.-V. à confirmer. Rens. et inscription sur [www.helloasso.com/associations/du-jardin-a-l-assiette](http://www.helloasso.com/associations/du-jardin-a-l-assiette)

**Atelier sculpture d'ustensiles de cuisine en bois**

**Vienne Nature**

*Fontaine-le-Comte, de 14h à 17h*

Qu'est-ce que concrètement le bois ? Qu'entend-on par « aubier » ou « duramen » ? Qu'est-ce qu'un bois tendre ou un bois dur ? Par quoi peut-on distinguer les différentes essences ?

Nous pourrons discuter et échanger autour de cette matière renouvelable, mais aussi de ses nombreux intérêts au cours d'une séance d'initiation à la sculpture sur bois au couteau, dédiée à la réalisation d'ustensiles de cuisine (spatules, cuillères).

Gratuit, réservé aux adhérents à partir de 15 ans. Rens. et inscription obligatoire sur [www.vienne-nature.fr](http://www.vienne-nature.fr) ou au 05 49 88 99 04 (8 places).

## DIMANCHE 5

**Animation botanique et historique**

**Arbrissel**

*Secteur du Loudunais, à partir de 9h*

Arbrissel organise une sortie à la journée sur les thèmes botanique et patrimoine dans le Loudunais.

Gratuit (sauf visite exceptionnelle), tous publics. Rens. : [association.arbrissel@gmail.com](mailto:association.arbrissel@gmail.com) ou 06 60 06 09 65.

**Ouverture des jardins : visites des jardins et  
ateliers à la carte**

**Association Du Jardin à l'Assiette**

*Saint-Georges-lès-Baillargeaux, de 14h à 16h si canicule ouverture le matin.*

Tous publics. R.-V. Parking du complexe sportif. Rens. et inscription sur [www.helloasso.com/associations/du-jardin-a-l-assiette](http://www.helloasso.com/associations/du-jardin-a-l-assiette)



## Animation Natura 2000 à la découverte du Castor (et autres mammifères semi-aquatiques)

Vienne Nature

Angles sur l'Anglin, de 14h à 16h30

400 ans après sa disparition et un demi-siècle après sa réintroduction, le castor a progressivement recolonisé nos cours d'eau, faisait notamment son retour sur de petites rivières dont le nom provient même cet animal. Un retour annonciateur de bonnes nouvelles sur la piste desquelles nous vous proposons de découvrir le castor et ses nombreux « symptômes », tout comme les autres nombreuses traces et indices de présences des mammifères semi-aquatiques de nos cours d'eau.

Gratuit, tous publics. Non adapté pour les enfants de moins de 7 ans. Prévoir des bottes ou à minima de bonnes chaussures. Rens. et inscription obligatoire sur [www.vienne-nature.fr](http://www.vienne-nature.fr) ou au 05 49 88 99 04.

## MARDI 7

### Découverte de la Réserve Naturelle Régionale de Saint-Cyr

LPO Poitou-Charentes

Beaumont Saint-Cyr de 9h à 11h30

Pendant vos vacances, rejoignez-nous à la réserve et assistez aux parties de pêche des aigrettes ou du Martin-pêcheur, appréciez l'habileté des virevoltantes libellules ou admirez les couleurs des papillons qui se réchauffent au soleil.

Gratuit. Site et observatoires accessibles aux personnes en situation de handicap. Rens. et inscription obligatoire (max. 15 personnes). [RNRsaintcyr@lpo.fr](mailto:RNRsaintcyr@lpo.fr) ou 06 19 30 59 08.

## MERCREDI 8

### Atelier parent-enfant : à la découverte des petites bêtes !

CPIE Seuil du Poitou

Poitiers, 10h-12h

Sur les fleurs, sous une pierre, dans l'herbe... Les petites bêtes sont partout ! Observez nos petits voisins si précieux. Un moment de découverte pour petits et grands !

À partir de 3 ans, 5 € par enfant, gratuit pour les accompagnateurs, 20 personnes max. R.-V. au parc des Prés-Mignons.

Inscription obligatoire sur [www.helloasso.com/associations/cinev-cpie-seuil-du-poitou](http://www.helloasso.com/associations/cinev-cpie-seuil-du-poitou)  
Rens. 05 49 85 11 66 ou [contact@cpie-poitou.fr](mailto:contact@cpie-poitou.fr)

## Du MERCREDI 8 AU VENDREDI 10

### Stage nature : sur les traces des trappeurs

Minute Papillon

Ligugé ou ses alentours

Trois jours de pleine nature pour se mettre dans la peau de trappeurs. Apprendre à dompter le feu pour cuisiner, observer les traces des animaux, modeler la terre et fabriquer sa poterie, construire son campement... Notre camp de base est installé en forêt et les enfants dorment à la belle étoile. Aventure garantie !

Tarifs : 150 € + 10 € d'adhésion. Rens. et inscription : [minute.papillon@protonmail.com](mailto:minute.papillon@protonmail.com) ou 06 95 60 53 24.

## JEUDI 9

### Parcours sport & nature Terre de Jeux : tour à vélo du lac de Saint-Cyr

LPO Poitou-Charentes

Beaumont Saint-Cyr, de 9h à 11h30

Découvrez le nouveau parcours du Tour du lac de Saint-Cyr, à vélo, et apprenez en plus sur l'histoire du lieu et la biodiversité présente grâce à un animateur de la LPO.

Gratuit. Rens. et inscription obligatoire (max. 15 personnes) : [RNRsaintcyr@lpo.fr](mailto:RNRsaintcyr@lpo.fr) ou 06 19 30 59 08.

## SAMEDI 11

### Libellules des rivières – Formation 2/3

Vienne Nature

Fontaine-le-Comte, de 9h30 à 17h

Dans le cadre du Plan régional en faveur des Libellules, Vienne Nature organise une formation ouverte aux naturalistes débutants et confirmés. Cette séance sera consacrée aux espèces de rivières.

Gratuit, tous publics. Non adapté pour les enfants de moins de 7 ans. Tous niveaux acceptés. Prévoir des chaussures de marche ou bottes, des vêtements adaptés à la météo et un pique-nique. Rens. et inscription obligatoire sur [www.vienne-nature.fr](http://www.vienne-nature.fr) ou au 05 49 88 99 04.

## MERCREDI 15

### Atelier parent-enfant : vive le land'art !

CPIE Seuil du Poitou

Poitiers, de 10h à 12h

Artistes en herbe, venez développer votre côté créatif lors d'un atelier Land « Art » en utilisant les matériaux que vous trouverez dans la nature, réalisez des œuvres d'art surprenantes.

À partir de 3 ans, 5 € par enfant, gratuit pour les accompagnateurs, 20 personnes max. R.-V. au parc de la Roseaie. Inscription obligatoire sur [www.helloasso.com/associations/cinev-cpie-seuil-du-poitou](http://www.helloasso.com/associations/cinev-cpie-seuil-du-poitou)  
Rens. 05 49 85 11 66 ou [contact@cpie-poitou.fr](mailto:contact@cpie-poitou.fr)

## MARDI 21

### Découverte de la Réserve Naturelle Régionale de Saint-Cyr

LPO Poitou-Charentes

Voir description du mardi 7 juillet

## MERCREDI 22

### Atelier parent-enfant : à la découverte des habitants de l'Îlot Tison !

CPIE Seuil du Poitou

Poitiers, de 10h à 12h

Oiseaux, insectes, poissons, amphibiens, mammifères, plantes, arbres... toutes sortes d'êtres vivants existent autour de nous. Mais que trouvons-nous ici, à Poitiers, et plus particulièrement sur l'Îlot Tison ?

À partir de 5 ans, 5 € par enfant, gratuit pour les accompagnateurs, 20 personnes max. R.-V. à l'Îlot Tison. Inscription obligatoire sur [www.helloasso.com/associations/cinev-cpie-seuil-du-poitou](http://www.helloasso.com/associations/cinev-cpie-seuil-du-poitou)  
Rens. 05 49 85 11 66 ou [contact@cpie-poitou.fr](mailto:contact@cpie-poitou.fr)

**MERCREDI 22****Animation Natura 2000 à la découverte du Castor (et autres mammifères semi-aquatiques)**

Vienne Nature

Asnières-sur-Blour, de 14h à 16h30

400 ans après sa disparition et un demi-siècle après sa réintroduction, le castor a progressivement recolonisé nos cours d'eau, faisait notamment son retour sur de petites rivières dont le nom provient même de cet animal. Un retour annonciateur de bonnes nouvelles sur la piste desquelles nous vous proposons de découvrir le castor et ses nombreux « symptômes », tout comme les autres nombreuses traces et indices de présences des mammifères semi-aquatiques de nos cours d'eau.

Gratuit, tous publics. Non adapté aux enfants de moins de 7 ans.

Prévoir des bottes ou à minima de bonnes chaussures.

Rens. et inscription obligatoire sur [www.vienne-nature.fr](http://www.vienne-nature.fr) ou au 05 49 88 99 04

**Sortie crépusculaire à Saint-Cyr**

LPO Poitou-Charentes

Beaumont Saint-Cyr de 20h30 à 22h30

Alors que le soleil commence à se coucher, certains oiseaux reviennent passer la nuit à Saint-Cyr quand d'autres animaux se réveillent.

Profitez de cette sortie pour découvrir la réserve dans une ambiance crépusculaire.

Gratuit. Rens. et inscription obligatoire (max. 15 personnes) :

[RNRSaintcyr@lpo.fr](mailto:RNRSaintcyr@lpo.fr) ou 06 19 30 59 08.

**JEUDI 23****Sortie papillons**

GEREPI

Vouneuil-sur-Vienne, de 9h30 à 11h30

Venez découvrir ces petits insectes colorés au cours d'une balade entre landes et mares !

Activité gratuite. R.-V. au chalet d'accueil de la Réserve naturelle du Pinail. Chaussures de marche recommandées, chiens interdits même tenus en laisse. Inscription obligatoire sur [HelloAsso](http://HelloAsso.com). Rens. auprès de GEREPI au 05 49 85 65 03 ou [contact@reserve-pinail.org](mailto:contact@reserve-pinail.org)

**SAMEDI 25****Formation sur les papillons de jour des boisements**

Vienne Nature

La Roche-Posay, de 10h à 17h

Dans le cadre du Plan d'actions en faveur des papillons de jour, cette formation permettra de mettre un nom sur les espèces des zones forestières et d'appréhender leur biologie. Une découverte des papillons et de leurs plantes-hôtes tout en s'amusant avec les clés de détermination !

Gratuit, tous publics. Non adapté pour les enfants de moins de 7 ans.

Tous niveaux acceptés. Prévoir des chaussures de marche ou bottes, des vêtements adaptés à la météo, un filet à papillons si vous avez et votre pique-nique. Rens. et inscription obligatoire sur [www.vienne-nature.fr](http://www.vienne-nature.fr) ou au 05 49 88 99 04.

**Tous les mois, découvrez le Roc d'Enfer autrement**

CPIE Val de Gartempe

Lathus Saint-Rémy, de 14h à 16h

Le saviez-vous ? Certaines colonies d'abeilles mellifères (ou abeilles à miel) sont retournées à l'état sauvage. Le CPIE Val de Gartempe sera accompagné de Jean-Claude Poupard, Président du collectif Veilleurs d'abeilles, pour vous parler de ce sujet !

Gratuit, tous publics. R.-V. au parking du Roc d'Enfer.

Prévoir chaussures adaptées à la randonnée.

Rens. et inscription au 05 49 91 71 54 (places limitées).

**MARDI 28****Découverte de la Réserve Naturelle Régionale de Saint-Cyr**

LPO Poitou-Charentes

Voir description du mardi 7 juillet

**Sortie botanique**

Arbrissel

Secteur du Loudunais, de 18h à 20h

Découvrez la flore du Loudunais aux côtés de l'association Arbrissel. Pensez à venir bien chaussés et avec un crayon, car des documents d'identification de plantes et d'arbres peuvent être distribués.

Gratuit, tous publics. Le lieu n'étant pas défini à ce jour, veuillez contacter : [association.arbrissel@gmail.com](mailto:association.arbrissel@gmail.com) ou 06 60 06 09 65.

**MERCREDI 29****Atelier parent-enfant : bricoleurs de nature**

CPIE Seuil du Poitou

Smarves, de 10h à 12h

Replongez dans l'enfance de nos grands-parents avec cet atelier : à l'aide d'éléments naturels trouvés dans la forêt, vous apprendrez à reproduire des instruments de musique et jouets buissonniers. Fabriquez, testez et jouez !

À partir de 7 ans, 5 € par enfant, gratuit pour les accompagnateurs, 20 personnes max. R.-V. au Bois de Saint-Pierre. Inscription obligatoire sur [www.helloasso.com/associations/cinev-cpie-seuil-du-poitou](http://www.helloasso.com/associations/cinev-cpie-seuil-du-poitou) Rens. 05 49 85 11 66 ou [contact@cpie-poitou.fr](mailto:contact@cpie-poitou.fr)



Rosalie des Alpes. Crédit : Kalila Lipovoi

# Août

Les informations de ce calendrier pouvant être modifiées, il est vivement conseillé de contacter les associations concernées pour confirmation.

## BIODIVERSITÉ EN VAL DE GARTEMPE : LE ROC D'ENFER

### CPIE Val de Gartempe

Lathus-Saint-Rémy, de 14h à 18h

Venez découvrir le Roc d'Enfer : un site naturel remarquable où l'eau et le temps ont sculpté le granit, créant des paysages étonnants et une biodiversité discrète. Au détour des sentiers, un animateur nature pourra répondre à vos questions et vous aider à observer les richesses du site. Observation, jeux et curiosités naturalistes : laissez-vous surprendre par la nature.

Tous les week-ends de juin à septembre. Gratuit. R.-V. sur le parking du site du Roc d'Enfer. Rens. 05 49 91 71 54.

## VACANCES ESTIVALES À LA RÉSERVE NATURELLE DU PINAIL

### GEREPI

Vouneuil-sur-Vienne

Du 1<sup>er</sup> au 31 août, du lundi au vendredi, rejoignez un guide nature pour découvrir la biodiversité des landes et célèbres mares du Pinail (visite guidée, sortie crépusculaire, atelier, etc.), ou partez en autonomie avec le sac à dos « Le petit explorateur du Pinail » : une expérience famille inédite, ludique et au grand air !

Programme complet sur [www.reserve-pinail.org](http://www.reserve-pinail.org)  
Activités gratuites. R.-V. au chalet d'accueil de la Réserve naturelle du Pinail. Inscription obligatoire sur HelloAsso. Rens. auprès de GEREPI au 05 49 85 65 03 ou [contact@reserve-pinail.org](mailto:contact@reserve-pinail.org)

## SAMEDI 1<sup>ER</sup>

### Atelier art & nature : cyanotype

Association Du Jardin À l'Assiette

Saint-Georges-lès-Baillargeaux, de 14h à 17h

Venez réaliser votre création en cyanotype. Cette technique permet d'avoir des effets magnifiques d'un bleu cyan grâce au soleil avec les végétaux qui nous entourent.

Une intervenante spécialisée vous accompagnera et vous repartirez avec vos réalisations. Matériel et matières fournis.

Plein tarif : 25 € (tarifs réduits cf. HelloAsso). Tous publics.  
R.-V. Parking du complexe sportif. Rens. et inscription sur [www.helloasso.com/associations/du-jardin-a-l-assiette](http://www.helloasso.com/associations/du-jardin-a-l-assiette)

## DIMANCHE 2

### Ouverture des jardins : visites des jardins et ateliers à la carte

Association Du Jardin À l'Assiette

Saint-Georges-lès-Baillargeaux, de 14h à 16h (si canicule ouverture le matin)

Tous publics. R.-V. Parking du complexe sportif. Rens. et inscription sur [www.helloasso.com/associations/du-jardin-a-l-assiette](http://www.helloasso.com/associations/du-jardin-a-l-assiette)

1	2	3	4	5	6	7	8	9	10	11	12	13	14	15
X	X			X	X	X				X	X			
16				X		X	X			X		X	X	



Martin-pêcheur d'Europe. Crédit : Katali Lipovoi

## MARDI 4

### Découverte de la Réserve Naturelle Régionale de Saint-Cyr

LPO Poitou-Charentes

Beaumont Saint-Cyr, de 9h à 11h30

Pendant vos vacances, rejoignez-nous à la réserve et assistez aux parties de pêche des aigrettes ou du Martin-pêcheur, appréciez l'habileté des virevoltantes libellules ou admirez les couleurs des papillons qui se réchauffent au soleil.

Gratuit. Site et observatoires accessibles aux personnes en situation de handicap. Rens. et inscription obligatoire (max. 15 personnes).  
[RNRsaintcyr@lpo.fr](mailto:RNRsaintcyr@lpo.fr) ou 06 19 30 59 08.

## MERCREDI 5

### Atelier parent-enfant : Augustin le lapin

CPIE Seuil du Poitou

Poitiers, de 10h à 12h

Augustin est un petit lapin qui souhaite découvrir le jardin. Il a besoin de vous ! Aidez-le avec vos sens. Une manière ludique et originale de découvrir la biodiversité qui nous entoure.

À partir de 3 ans, 5 € par enfant, gratuit pour les accompagnateurs, 20 personnes max. R.-V. au Jardin des sens. Inscription obligatoire sur [www.helloasso.com/associations/cinev-cpie-seuil-du-poitou](http://www.helloasso.com/associations/cinev-cpie-seuil-du-poitou)  
Rens. 05 49 85 11 66 ou [contact@cpie-poitou.fr](mailto:contact@cpie-poitou.fr)

### Sortie crépusculaire à Saint-Cyr

LPO Poitou-Charentes

Beaumont Saint-Cyr, de 20h30 à 22h30

Alors que le soleil commence à se coucher, certains oiseaux reviennent passer la nuit à Saint-Cyr quand d'autres animaux se réveillent. Profitez de cette sortie pour découvrir la réserve dans une ambiance crépusculaire.

Gratuit. Rens. et inscription obligatoire (max. 15 personnes) :  
[RNRsaintcyr@lpo.fr](mailto:RNRsaintcyr@lpo.fr) ou 06 19 30 59 08.

# Août

## JEUDI 6

### Dortoirs de busards et rassemblements d'outardes

LPO Poitou-Charentes

Vouzaillès, 19h45

Au cœur de la zone Natura 2000 des plaines du Mirebalais-Neuvillois, venez observer outardes et busards. En fin de période de reproduction, ces espèces se rassemblent en des lieux bien précis pour s'alimenter ou passer la nuit. Une occasion unique de les observer en groupes de plusieurs dizaines d'individus, d'en savoir plus sur leur biologie et de découvrir les actions mises en place pour leur protection.

Gratuit, tous publics. R.-V. sur la place du village. Prévoir des jumelles si vous avez. Rens. 05 49 88 55 22 ou [viennne@lpo.fr](mailto:viennne@lpo.fr).

## MARDI 11

### Découverte de la Réserve Naturelle Régionale de Saint-Cyr

LPO Poitou-Charentes

Voir description du mardi 4 août

### Dortoirs de busards et rassemblements d'outardes

LPO Poitou-Charentes

Vouzaillès, 19h45

Au cœur de la zone Natura 2000 des plaines du Mirebalais-Neuvillois, venez observer outardes et busards. En fin de période de reproduction, ces espèces se rassemblent en des lieux bien précis pour s'alimenter ou passer la nuit. Une occasion unique de les observer en groupes de plusieurs dizaines d'individus, d'en savoir plus sur leur biologie et de découvrir les actions mises en place pour leur protection.

Gratuit, tous publics. R.-V. sur la place du village. Prévoir des jumelles si vous avez. Rens. 05 49 88 55 22 ou [viennne@lpo.fr](mailto:viennne@lpo.fr).

## MERCREDI 12

### Atelier parent-enfant : Augustin le lapin

CPiE Seuil du Poitou

Poitiers, de 10h à 12h

Augustin est un petit lapin qui souhaite découvrir le jardin. Il a besoin de vous ! Aidez-le avec vos sens. Une manière ludique et originale de découvrir la biodiversité qui nous entoure.

À partir de 3 ans, 5 € par enfant, gratuit pour les accompagnateurs, 20 personnes max. R.-V. au Jardin des plantes. Inscription obligatoire sur [www.helloasso.com/associations/cinev-cpie-seuil-du-poitou](http://www.helloasso.com/associations/cinev-cpie-seuil-du-poitou)  
Rens. 05 49 85 11 66 ou [contact@cpie-poitou.fr](mailto:contact@cpie-poitou.fr)

### Nuit des étoiles

Association Du Jardin À l'Assiette, en partenariat avec

le Club des astronomes amateurs de la Vienne

Saint-Georges-lès-Baillargeaux, de 22h30 à 1h

Lors d'une soirée dans les jardins, levez la tête et venez identifier les étoiles, planètes et voie lactée.

Gratuit. Tout Public. R.-V. Parking du complexe sportif. Rens. et inscription sur [www.helloasso.com/associations/du-jardin-a-l-assiette](http://www.helloasso.com/associations/du-jardin-a-l-assiette)



Chevreuil d'Europe. Crédit : Katia Lipovoi

## MERCREDI 19

### Atelier parent-enfant : bombes à graines

CPiE Seuil du Poitou

Poitiers, de 10h à 12h

Faites fleurir la biodiversité ! Récoltez des graines et fabriquez des « bombes à graines » à disséminer chez vous ou en ville. De quoi donner un petit coup de pouce au vivant !

À partir de 4 ans, 5 € par enfant, gratuit pour les accompagnateurs, 20 personnes max. R.-V. au parc des Prés-Mignons.

Inscription obligatoire sur [www.helloasso.com/associations/cinev-cpie-seuil-du-poitou](http://www.helloasso.com/associations/cinev-cpie-seuil-du-poitou)  
Rens. 05 49 85 11 66 ou [contact@cpie-poitou.fr](mailto:contact@cpie-poitou.fr)

### Tous les mois, découvrez le Roc d'Enfer autrement

CPiE Val de Gartempe

Lathus Saint-Rémy, de 16h à 18h

Diable, princesse et chevalier, venez découvrir ce mois-ci les contes et les légendes du Roc d'Enfer.

Gratuit, tous publics. R.-V. au parking du Roc d'Enfer.

Prévoir des chaussures adaptées à la randonnée.

Rens. et inscription au 05 49 91 71 54 (places limitées).

## SAMEDI 22

### Formation et prospection araignées

Vienne Nature

Fontaine-le-Comte, de 9h à 17h

Journée de prospection et d'identification d'araignées. Le matin sera consacré à la recherche, la récolte et l'identification d'individus sur le terrain, puis, pour les plus téméraires, l'après-midi sera dédié à l'identification d'espèces plus complexe en salle.

Gratuit, tous publics. Non adapté pour les enfants de moins de 8 ans. Tous niveaux acceptés. Prévoir des chaussures de marche ou bottes, des vêtements adaptés à la météo et un pique-nique pour les participants de l'après-midi. Rens. et inscription obligatoire sur [www.vienne-nature.fr](http://www.vienne-nature.fr) ou au 05 49 88 99 04.

## DIMANCHE 23

### Les gobemouches sont de passage

LPO Poitou-Charentes

Poitiers, de 9h à 12h

Ces petits passereaux discrets font tous les ans une halte migratoire dans notre département pour reprendre des forces et poursuivre leur route vers le sud... mais qui les remarque ? Ils passent le plus souvent inaperçus, alors qu'ils sont présents dans nos jardins et même à notre porte. Cette sortie vous propose de découvrir les deux espèces présentes, de la mi-août à fin septembre à peu près, dans le quartier de Beaulieu : le Gobemouche gris et le Gobemouche noir.

Gratuit, tous publics. R.-V. sur la place du Jutreau (quartier de Beaulieu, avant le collège Bloch-Sérain).  
Rens. : 06 83 13 14 80 ou [vienne@lpo.fr](mailto:vienne@lpo.fr)

## MERCREDI 26

### Atelier parent-enfant : bricoleurs de nature

CPiE Seuil du Poitou

Smarves, de 10 h à 12h

Replongez dans l'enfance de nos grands-parents avec cet atelier : à l'aide d'éléments naturels trouvés dans la forêt, vous apprendrez à reproduire des instruments de musique et jouets buissonniers. Fabriquez, testez et jouez !

À partir de 7 ans, 5 € par enfant, gratuit pour les accompagnateurs, 20 personnes max. R.-V. au Bois de Saint-Pierre.  
Inscription obligatoire sur [www.helloasso.com/associations/cinev-cpie-seuil-du-poitou](http://www.helloasso.com/associations/cinev-cpie-seuil-du-poitou)  
Rens. 05 49 85 11 66 ou [contact@cpie-poitou.fr](mailto:contact@cpie-poitou.fr)

## VENDREDI 28

### Nuit de la chauve-souris

CPiE Val de Gartempe

Leignes-sur-Fontaine, 20h

Silhouettes mystérieuses et fascinantes, les chauves-souris s'animent dès la tombée de la nuit. Au fil de la soirée, venez découvrir leur véritable rôle dans la nature, loin des idées reçues, et observer ces alliées précieuses de la biodiversité.

Sortie organisée en partenariat avec la Communauté de communes Vienne et Gartempe dans le cadre du PCAET.

Gratuit. R.-V. sur la place de la mairie. Prévoir lampe de poche et bonnes chaussures. Rens. 05 49 91 71 54.

## VENDREDI 28

### Nuit de la chauve-souris : les étonnantes reines de la nuit

GEREPI

Vouneuil-sur-Vienne, de 20h30 à 22h30

Venez écouter et observer ces mammifères peu ordinaires qui volent avec leurs doigts et se dirigent grâce aux ultrasons. Et la nuit recèle d'autres secrets... Une sortie organisée dans le cadre de la Nuit européenne des chauves-souris.

Sortie gratuite. R.-V. au chalet d'accueil de la Réserve naturelle du Pinail. Chaussures de randonnée et lampe torche indispensables, chiens interdits même tenus en laisse. Inscription obligatoire sur HelloAsso. Rens. auprès de GEREPI au 05 49 85 65 03 ou [contact@reserve-pinail.org](mailto:contact@reserve-pinail.org)

## SAMEDI 29

### À la pêche aux Mulettes

Vienne Nature

Fontaine-le-Comte, de 9h à 17h

Venez découvrir où se cachent les moules d'eau douce, appelées mulettes ou naïades, au sein des rivières. La journée sera l'occasion de découvrir ces mollusques aquatiques avec un équipement adapté.

Gratuit, réservé aux adhérents. Non adapté pour les enfants de moins de 7 ans. Prévoir des cuissardes ou waders (possibilité de prêt) et un pique-nique. Rens. et inscription obligatoire sur [www.vienne-nature.fr](http://www.vienne-nature.fr) ou au 05 49 88 99 04.



# Septembre

1	2	3	4	5	6	7	8	9	10	11	12	13	14	15
			X	X	X						X			
16	17	18	19	20	21	22	23	24	25	26	27	28	29	30
X					X				X	X	X	X		

Les informations de ce calendrier pouvant être modifiées, il est vivement conseillé de contacter les associations concernées pour confirmation.

## CLUB NATURE ET RANDO

### La Belle Ânée

Jazeneuil (Puy Godet), de 14h à 17h

Des jeux, des activités, des sorties avec des ânes et des lamas pour explorer la nature et apprendre à la protéger.

Un mercredi après-midi par mois de 14h à 17h. Pour les jeunes curieux de nature de 7 à 12 ans et leur(s) parent(s).

Inscription annuelle de septembre à juin. Rens. et inscription au 06 83 56 06 76 ou [www.rando-ane-poitou.fr/](http://www.rando-ane-poitou.fr/)

## VENDREDI 4

### Rendez-vous des Amis de la Réserve du Pinail : temps d'échange

#### GEREPI

Vouneuil-sur-Vienne, de 18h30 à 20h30

Programmation des sorties 2027 et présentation de GEREPI et du groupe des Amis aux nouveaux adhérents

Activité gratuite. R.-V. aux locaux de GEREPI.

Rens. au 05 49 85 65 03 ou [contact@reserve-pinail.org](mailto:contact@reserve-pinail.org)

## SAMEDI 5

### Animation botanique et historique

#### Arbrissel

Secteur du Loudunais, à partir de 9h

Arbrissel organise une sortie à la journée sur les thèmes botanique et patrimoine dans le Loudunais.

Gratuit (sauf visite exceptionnelle), tous publics.

Rens. : [association.arbrissel@gmail.com](mailto:association.arbrissel@gmail.com) ou 06 60 06 09 65.

### Formation et prospection araignées

#### Vienne Nature

Fontaine-le-Comte, de 9h à 17h

Journée de prospection et d'identification d'araignées. Le matin sera consacré à la recherche, la récolte et l'identification d'individus sur le terrain, puis, pour les plus téméraires, l'après-midi sera dédié à l'identification d'espèces plus complexe en salle.

Gratuit, tous publics. Non adapté pour les enfants de moins de 8 ans.

Tous niveaux acceptés. Prévoir des chaussures de marche ou bottes, des vêtements adaptés à la météo et un pique-nique pour les participants de l'après-midi. Rens. et inscription obligatoire sur [www.vienne-nature.fr](http://www.vienne-nature.fr) ou au 05 49 88 99 04.

## DIMANCHE 6

### Les gobemouches sont de passage

#### LPO Poitou-Charentes

Châtelleraut, 10h

Venez découvrir deux espèces de passereaux en halte migratoire, présentes de mi-août à fin septembre, le Gobemouche gris et le Gobemouche noir.

Gratuit, tous publics. R.-V. sur la base de canoë-kayak, quai Alsace-Lorraine. Rens. 06 95 16 05 72 ou [groupe.chatelleraudais@lpo.fr](mailto:groupe.chatelleraudais@lpo.fr)

## SAMEDI 12

### Sortie au Bois de Saint-Pierre partie basse

#### Société Mycologique du Poitou

Smarves, 14h15

Venez découvrir en compagnie de mycologues les champignons sauvages de nos milieux naturels. Qu'ils soient comestibles ou toxiques, discrets ou extraordinaires, ils ont tous une histoire à nous raconter.

Gratuit, tous publics. R.-V. sur le parking en contrebas du parc Zoologique. Rens. : Raphaël Hervé 06 88 17 26 70 et Jacky Gilbert 06 14 39 57 76.

## MERCREDI 16

### Tous les mois, découvrez le Roc d'Enfer autrement

#### CPIE Val de Gartempe

Lathus Saint-Rémy, de 14h à 16h

Le sable, l'eau, le vent, les sons de la nature sont à découvrir sur le Roc d'Enfer. Lors de cette balade, laissez vos tout petits stimuler leurs sens.

Gratuit. Jeune public. R.-V. au parking du Roc d'Enfer.

Chemin arpenté, condition physique minimum requise pour les tous petits et chaussures adaptées.

Rens. et inscription au 05 49 91 71 54 (places limitées).

## LUNDI 21

### Vérification des récoltes de champignons

#### Société Mycologique du Poitou

Saint-Georges-lès-Baillargeaux, de 17 à 19 h

Tous les lundis, un des mycologues de la Société Mycologique du Poitou partage ses connaissances et vous aide à identifier les champignons que vous avez rencontrés.

R.-V. dans l'ancienne école du Peu.

Rens. : Christian Deconchat 05 49 52 27 34.

## VENDREDI 25

### À l'écoute du brame du cerf

#### CPIE Val de Gartempe

Secteur Sud Vienne Poitou, 19h30

À la nuit tombée, partons à la rencontre du roi de la forêt. Au détour des bois, son puissant brame résonne et révèle le temps des amours. Une immersion sensorielle au cœur de la vie nocturne, entre cerfs, chouettes et chauves-souris.

Sortie organisée en partenariat avec la Communauté de communes Vienne et Gartempe dans le cadre du PCAET. Gratuit.

Lieu de R.-V. sur inscription.

Réservation obligatoire :

05 49 91 71 54.



Cerf élaphe. Crédit : Nicolas Vrigneau / GEREPI

## Rassemblement d'Édicnèmes criards

LPO Poitou-Charentes

Neuville-de-Poitou, 9h

Venez observer les discrets Édicnèmes criards au cœur du site Natura 2000 des plaines du Mirebalais-Neuvillois. En fin de période de reproduction, ces oiseaux se rassemblent par dizaines pour passer la journée. Profitez-en pour les observer, en apprendre plus sur leur biologie et découvrir les actions mises en place pour les préserver.

*Gratuit, tous publics. R.-V. sur le parking de covoiturage du rond-point de Mavault. Prévoir des jumelles si vous avez. Rens. 06 72 46 88 43 ou [vienne@lpo.fr](mailto:vienne@lpo.fr)*

## Atelier cuisine : nos grands-mères avaient raison ! Cuisiner avec les restes et faire ses bocaux de saisons

Association Du Jardin À l'Assiette

Saint-Georges-lès-Baillargeaux, de 14h à 18h

Venez apprendre à cuisiner comme nos grand-mères. Une cuisinière vous accompagnera et vous repartirez avec vos réalisations.

Matériel et matières fournis.

*Plein tarif : 20,00 € (tarifs réduits cf. HelloAsso). Tous publics. > R.-V. Parking du complexe sportif. Rens. et inscription sur [www.helloasso.com/associations/du-jardin-a-l-assiette](http://www.helloasso.com/associations/du-jardin-a-l-assiette)*

## Atelier exuvies de libellules – Formation 3/3

Vienne Nature

Fontaine-le-Comte, de 14h à 16h30

Dans le cadre du Plan régional en faveur des Libellules, Vienne Nature organise une formation ouverte aux naturalistes débutants et confirmés. Cette séance sera dédiée à la détermination d'exuvies, les peaux que laissent les larves de libellules au moment de l'émergence. Atelier en sale.

*Gratuit, tous publics. Non adapté pour les enfants de moins de 7 ans. Tous niveaux acceptés. Rens. et inscription obligatoire sur [www.vienne-nature.fr](http://www.vienne-nature.fr) ou au 05 49 88 99 04 (limité à 12).*

## La carav'âne à histoires

La Belle Ânée

Jazeneuil, de 16h à 19h

Balade avec les ânes à la découverte du petit patrimoine du village de Jazeneuil. Claude Mazin se fera une joie de vous conter l'histoire du four à chaux et du tramway.

Balade de 6 km env. suivie de la projection d'un diaporama.

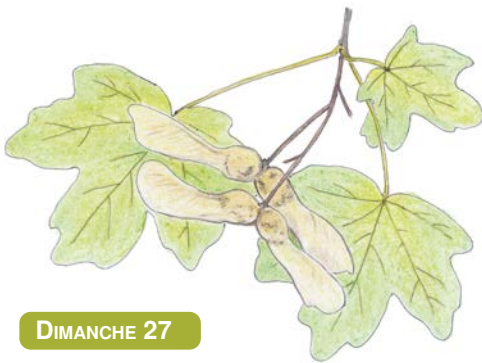
*Tarif : 12 €/adulte, 7 €/enfant (4 à 14 ans). R.-V. à La Belle Ânée, 2 Puy Godet. Bonnes chaussures recommandées. Rens. 06 83 56 06 76. Réservation <https://urlz.fr/uURf>*

## 48H nature de Nouvelle-Aquitaine : brame du cerf GEREPI

Vouneuil-sur-Vienne, de 19h30 à 21h30

À la nuit tombée, partez écouter et peut-être observer le roi de la forêt. Des bois se dressent, un cri long et rauque résonne... C'est bien lui, le cerf élaphe et son brame légendaire.

*Sortie gratuite. R.-V. au chalet d'accueil de la Réserve naturelle du Pinail. Chaussures de randonnée et lampe torche indispensables, chiens interdits même tenus en laisse. Inscription obligatoire sur HelloAsso. Rens. auprès de GEREPI au 05 49 85 65 03 ou sur [contact@reserve-pinail.org](mailto:contact@reserve-pinail.org)*



Feuilles et samaras d'Érable champêtre. Crédit : Thérèse Bois-Rousseau

## DIMANCHE 27

### Odyssée des Espèces

CPIE Val de Gartempe

Lathus-Saint-Rémy - Montmorillon, de 9h à 18h

Dans les méandres de la Vallée de la Gartempe, explorez la nature autrement : pédalez, payagez ou marchez à la rencontre de la biodiversité. Guidés par des animateurs nature, ouvrez l'œil sur les oiseaux, les plantes, les insectes et les paysages qui font la richesse de notre territoire. Une journée pleine de découvertes, d'échanges et de bonne humeur !

*Gratuit, tous publics.*

*Rens. et inscription au 05 49 91 71 54 (places limitées).*

### Ouverture des jardins : visites des jardins et ateliers à la carte

Association Du Jardin À l'Assiette

Saint-Georges-lès-Baillargeaux, de 14h à 16h

*Tous publics. R.-V. Parking du complexe sportif. Rens. et inscriptions sur [www.helloasso.com/associations/du-jardin-a-l-assiette](http://www.helloasso.com/associations/du-jardin-a-l-assiette)*

### Sortie mycologique en forêt de Mareuil

Société Mycologique du Poitou

Chauvigny, 14h15

Venez découvrir en compagnie de mycologues les champignons savages de nos milieux naturels. Qu'ils soient comestibles ou toxiques, discrets ou extraordinaires, ils ont tous une histoire à nous raconter.

*Gratuit, tous publics. R.-V. au parking à 350 m à gauche de la maison forestière de la loge. Rens. : Yann Sellier 06 60 43 37 03 et Vincent Lagardère 06 98 49 59 72.*

### Balade contée au fil des Vallées de Lizant

Les Vallées Lizantaises

Lizant, de 14h15 à 17h30

Lors d'étapes d'une balade dans le milieu naturel et préservé des vallées de Lizant, riez, frissonnez et rêvez à l'écoute de légendes et contes que cachent sa faune et sa flore.

*Ouvert à tous sur inscription. Entrée 7 € (visiteurs) et 4 € (adhérents). Gratuit pour les moins de 15 ans. R.-V. à l'aire de Loisirs. Vous pouvez apporter un petit tapis ou siège pour vous poser. Rens. et inscription : 06 70 09 79 17 ou [les-vallées.lizantaises@laposte.net](mailto:les-vallées.lizantaises@laposte.net)*

## LUNDI 28

### Vérification des récoltes de champignons

Société Mycologique du Poitou

Saint-Georges-lès-Baillargeaux, de 17h à 19h

*Voir description du lundi 21 septembre*

# Octobre

1	2	3	4	5	6	7	8	9	10	11	12	13	14	15
16	17	18	19	20	21	22	23	24	25	26	27	28	29	30

Les informations de ce calendrier pouvant être modifiées, il est vivement conseillé de contacter les associations concernées pour confirmation.

## VACANCES D'AUTOMNE À LA RÉSERVE NATURELLE DU PINAIL

GEREPI

Vouneuil-sur-Vienne

Du 17 octobre au 2 novembre, du lundi au vendredi, rejoignez un guide nature pour découvrir la biodiversité des landes et célèbres mares du Pinail (visite guidée, observation naturaliste, atelier, etc.), ou partez en autonomie avec le sac à dos « Le petit explorateur du Pinail » : une expérience famille inédite, ludique et au grand air !

Programme complet sur [www.reserve-pinail.org](http://www.reserve-pinail.org)  
Activités gratuites. R.-V. au chalet d'accueil de la Réserve naturelle du Pinail. Inscription obligatoire sur HelloAsso. Rens. auprès de GEREPI au 05 49 85 65 03 ou [contact@reserve-pinail.org](mailto:contact@reserve-pinail.org)

## CLUB NATURE ET RANDO

La Belle Ânée

Jazeneuil (Puy Godet), de 14h à 17h

Des jeux, des activités, des sorties avec des ânes et des lamas pour explorer la nature et apprendre à la protéger.

Un mercredi après-midi par mois de 14h à 17h. Pour les jeunes curieux de nature de 7 à 12 ans et leur(s) parent(s).

Inscription annuelle de septembre à juin. Rens. et inscription au 06 83 56 06 76 ou [www.rando-ane-poitou.fr/](http://www.rando-ane-poitou.fr/)

## SAMEDI 3

### Rendez-vous des Amis de la Réserve du Pinail : ramassage des déchets

GEREPI

Vouneuil-sur-Vienne, de 10h à 12h

Chantier participatif de ramassage des déchets.

Activité gratuite, réservée aux adhérents de GEREPI sur inscription.  
R.-V. aux locaux de GEREPI. Rens. au 05 49 85 65 03 ou [contact@reserve-pinail.org](mailto:contact@reserve-pinail.org)

## DIMANCHE 4

### Randonnées multisports Les Boucles de la Gartempe

CPA Lathus

Lathus-Saint-Rémy, de 8h à 12h

VTT, marche, équitation, gravel. Venez vivre une matinée sportive et conviviale au cœur d'un décor unique entre le Roc d'Enfer et la vallée de la Gartempe ! Les Boucles de la Gartempe vous emmènent à travers le bocage lathusien : sentiers boisés, chemins vallonés, vues imprenables sur la vallée et passage au pied du majestueux Roc d'Enfer. Amateur de VTT, randonneur, cavalier ou curieux de tester le gravel, vous trouverez des parcours adaptés à vos envies et votre forme ! Départs et arrivées communs au hameau du Peu, avec ravitaillement et buvette.

Renseignements et inscriptions sur :

<https://www.cpa-lathus.asso.fr/les-boucles-de-la-gartempe-2/>

## LUNDI 5

### Vérification des récoltes de champignons

Société Mycologique du Poitou

Saint-Georges-lès-Baillargeaux, de 17 à 19 h

Tous les lundis, un des mycologues de la Société Mycologique du Poitou partage ses connaissances et vous aide à identifier les champignons que vous avez rencontrés.

R.-V. dans l'ancienne école du Peu.

Rens. : Christian Deconchat 05 49 52 27 34.

## SAMEDI 10

### Sortie mycologique en forêt de Moulière

Société Mycologique du Poitou

Bonneuil-Matours, 14h15

Venez découvrir en compagnie de mycologues les champignons sauvages de nos milieux naturels. Qu'ils soient comestibles ou toxiques, discrets ou extraordinaires, ils ont tous une histoire à nous raconter.

Réserve aux adhérents. R.-V. à la Sommière du Gachet de Villiers (au nord de la D3). Rens. : Patrick Gatignol 06 52 40 50 33 et Vincent Montagne 06 04 19 13 99.

## DIMANCHE 11

### Permanence à la Réserve Naturelle Régionale de Saint-Cyr

LPO Poitou-Charentes

Beaumont Saint-Cyr, accueil continu entre 14h30 et 17h

Des bénévoles répondent à vos questions et vous montrent la biodiversité de Saint-Cyr, comme les oiseaux sédentaires ou ceux en halte migratoire. Restez attentifs et découvrez d'autres occupants de la réserve : papillons, criquets, sauterelles ou mammifères...

Gratuit. Tous publics. Site et observatoires accessibles aux personnes à mobilité réduite. R.-V. dans un observatoire du sentier public (suivre le fléchage à l'entrée de la réserve).

Rens. [RNRsaintcyrlpo.fr](mailto:RNRsaintcyrlpo.fr) ou 06 19 30 59 08.



Muscardin. Crédit : Elizabeth Moreau



## LUNDI 12

### Vérification des récoltes de champignons

Société Mycologique du Poitou

Saint-Georges-lès-Baillargeaux, de 17 à 19 h

Voir description du lundi 5 octobre

## MERCREDI 14

### Balade à la rencontre des arbres remarquables de Saint-Benoît

Vienne Nature

Saint-Benoît, de 14h à 17h

Au travers d'histoires et anecdotes issues d'un inventaire participatif mené pendant deux ans, vous pourrez découvrir les particularités de plusieurs arbres remarquables en vous laissant guider lors d'une balade sur différents sites de la commune de Saint-Benoît.

Gratuit, ouvert à tous, non adapté aux jeunes enfants. Prévoir des chaussures de marche et des vêtements adaptés à la météo. Rens. et inscription obligatoire sur [www.vienne-nature.fr](http://www.vienne-nature.fr) ou au 05 49 88 99 04.

## SAMEDI 17

### Chantier d'automne : la brande

GEREPI

Veuneuil-sur-Vienne, de 14h à 16h30

Rejoignez l'équipe de GEREPI pour participer à un chantier d'entretien de la réserve naturelle. Un moment de partage aussi utile que convivial!

Activité gratuite. R.-V. au chalet d'accueil de la Réserve naturelle du Pinail. Bottes, gants et tenue de chantier recommandés, chiens interdits même tenus en laisse. Inscription obligatoire sur HelloAsso. Rens. auprès de GEREPI au 05 49 85 65 03 ou sur [contact@reserve-pinail.org](mailto:contact@reserve-pinail.org)

## DIMANCHE 18

### Ouverture des jardins : visites des jardins et ateliers à la carte

Association Du Jardin à l'Assiette

Saint-Georges-lès-Baillargeaux, de 14h à 16h. Tous publics.

R.-V. Parking du complexe sportif. Rens. et inscription sur [www.helloasso.com/associations/du-jardin-a-l-assiette](http://www.helloasso.com/associations/du-jardin-a-l-assiette)

## DIMANCHE 18

### Sortie mycologique en forêt de Châtellerault

Société Mycologique du Poitou

Châtellerault, 14h15

Venez découvrir en compagnie de mycologues les champignons sauvages de nos milieux naturels. Qu'ils soient comestibles ou toxiques, discrets ou extraordinaires, ils ont tous une histoire à nous raconter.

Gratuit, tous publics. R.-V. sur le parking du lac (après le 19 rue Agnès Sorel). Rens. : Christian Deconchat 05 49 52 27 34 et Yann Sellier 06 60 43 37 03.

### Les oiseaux migrateurs près de chez nous

Les Vallées Lizantaises

Lizant, de 15h30 à 18h30

Venez découvrir les oiseaux migrateurs qui séjournent dans notre région du printemps à la fin de l'été (hirondelles, grues cendrées et bien d'autres encore) ainsi que leur migration nécessaire à leur survie, lors d'une conférence animée par Alain Boulah de la LPO.

Ouvert à tous sur inscription. Entrée 7 € (visiteurs) et 4 € (adhérents). Gratuit pour les moins de 15 ans. R.-V. à la salle des fêtes. Rens. et inscription : 06 70 09 79 17 ou [mél-les-vallées.lizantaises@laposte.net](mailto:mél-les-vallées.lizantaises@laposte.net)

## LUNDI 19

### Vérification des récoltes de champignons

Société Mycologique du Poitou

Saint-Georges-lès-Baillargeaux, de 17 à 19 h

Voir description du lundi 5 octobre

## MERCREDI 21

### Caban'aventure

CPIE Seuil du Poitou

Forêt de Vouillé, 14h à 17h

Le temps d'un après-midi, venez partager un moment en famille en construisant une cabane en plein cœur de la forêt. Succès garanti pour les petits et les grands retomberont en enfance !

À partir de 6 ans, tarif libre (2 € minimum), gratuit pour les -12 ans, 15 personnes max. R.-V. donné sur inscription obligatoire sur [helloasso.com/associations/cinev-cpie-seuil-du-poitou](http://helloasso.com/associations/cinev-cpie-seuil-du-poitou)  
Rens. 05 49 85 11 66 ou [contact@cpie-poitou.fr](mailto:contact@cpie-poitou.fr)

## SAMEDI 24

### À la recherche d'indices de présence de la Loutre et autres mammifères semi-aquatiques

Vienne Nature

Fontaine-le-Comte, de 9h30 à 17h30

Partez aux côtés de Vienne Nature pour rechercher les indices que laisse la Loutre le long des rivières de la Vienne.

Gratuit, tous publics. Non adapté aux enfants de moins de 7 ans. Prévoyez des bottes (indispensable), des vêtements adaptés à la météo et un pique-nique. Rens. et inscription obligatoire sur [www.vienne-nature.fr](http://www.vienne-nature.fr) ou au 05 49 88 99 04.

### À la rencontre des hôtes du Clain

LPO Poitou-Charentes

Beaumont Saint-Cyr, de 9h30 à 11h30

Partez à la découverte des espèces qui vivent le long de cette rivière, et apprenez-en plus sur leur mode de vie et leurs habitudes, parfois surprenantes.

Gratuit. Rens. et inscription obligatoire (max. 15 personnes) : [RNRsaintcyr@lpo.fr](mailto:RNRsaintcyr@lpo.fr) ou 06 19 30 59 08.

## SAMEDI 24 ET DIMANCHE 25

### Exposition annuelle de la SMP

Société Mycologique du Poitou

Montamisé, de 10h à 12h et de 14h à 18h

Sortie terrain les matins à 10 h (samedi et dimanche) et exposition ouverte le samedi de 14h à 18h et dimanche de 10h à 12h et de 14h à 18h. C'est l'occasion de découvrir plusieurs centaines d'espèces de champignons. Atelier des arômes, le coin des kids, l'espace conférence...

R.-V. à la Maison de la forêt, au Grand Recoin. Rens. : Jacky Gilbert 06 14 39 57 76 et Yann Sellier 06 60 43 37 03.

## SAMEDI 24 ET DIMANCHE 25

### Chantier participatif : plantation fruitiers et aromatiques et entretien des jardins

Association Du Jardin À l'Assiette

Saint-Georges-lès-Baillargeaux, de 10h à 16h

Venez participer au chantier participatif de plantations et d'entretiens et profitez d'explications et d'informations sur l'arboriculture, essences et variétés. Pique-nique offert.

Tous publics. R.-V. Parking du complexe sportif. Rens. et inscription sur [www.helloasso.com/associations/du-jardin-a-l-assiette](http://www.helloasso.com/associations/du-jardin-a-l-assiette)

## LUNDI 26

### Vérification des récoltes de champignons

Société Mycologique du Poitou

Saint-Georges-lès-Baillargeaux, de 17 à 19 h

Voir description du lundi 5 octobre

## MERCREDI 28

### Chantier nature : la mer des Faluns

Organisé par le Conservatoire d'Espaces Naturels

de Nouvelle-Aquitaine, en partenariat avec Vienne Nature

Amberre, de 9h30 à 16h

Les carrières de Moulin-Pochas regorgent de fossiles marins. Aidez-nous à préserver ce site unique en participant à un chantier d'entretien le matin. Après un pique-nique convivial, profitez d'une visite pour découvrir l'histoire, la faune et la flore du site.

Gratuit, tous publics. La visite de l'après-midi est réservée aux participants du chantier nature de la matinée.

Prévoir un pique-nique, des vêtements adaptés, des gants et des outils si vous en avez (sécateur, coupe-branche... possibilité de prêt sur place). Rens. et inscription obligatoire sur [www.vienne-nature.fr](http://www.vienne-nature.fr) ou au 05 49 88 99 04.



# Novembre

1	2	3	4	5	6	7	8	9	10	11	12	13	14	15
16	17	18	19	20	21	22	23	24	25	26	27	28	29	30

Les informations de ce calendrier pouvant être modifiées, il est vivement conseillé de contacter les associations concernées pour confirmation.

## CLUB NATURE ET RANDO

### La Belle Ânée

Jazeneuil (Puy Godet), de 14h à 17h

Des jeux, des activités, des sorties avec des ânes et des lamas pour explorer la nature et apprendre à la protéger.

Un mercredi après-midi par mois de 14h à 17h. Pour les jeunes curieux de nature de 7 à 12 ans et leur(s) parent(s).

Inscription annuelle de septembre à juin. Rens. et inscription au 06 83 56 06 76 ou [www.rando-ane-poitou.fr/](http://www.rando-ane-poitou.fr/)

## LUNDI 2

### Vérification des récoltes de champignons

Société Mycologique du Poitou

Saint-Georges-lès-Baillargeaux, de 17 à 19 h

Tous les lundis, un des mycologues de la Société Mycologique du Poitou partage ses connaissances et vous aide à identifier les champignons que vous avez rencontrés.

R.-V. dans l'ancienne école du Peu.

Rens. : Christian Deconchat 05 49 52 27 34.

## MERCREDI 4

### Rendez-vous des Amis de la Réserve du Pinail : champignons

GEREPI

Vouneuil-sur-Vienne, de 14h à 16h

Petits, grands, bleus, rouges, verts, orange... Plongez dans le monde étonnant des champignons, au cours d'une balade haute en couleur, en goûts et en odeurs.

Activité gratuite, réservée aux adhérents de GEREPI sur inscription.

R.-V. aux locaux de GEREPI. Rens. au 05 49 85 65 03 ou sur [contact@reserve-pinail.org](mailto:contact@reserve-pinail.org)

## SAMEDI 7

### Chantier nature à l'Arrault

Organisé par le Conservatoire d'Espaces Naturels

de Nouvelle-Aquitaine, en partenariat avec Vienne Nature

Lussac-les-Châteaux, de 9h à 17h

La Butte de l'Arrault abrite un complexe de pelouses calcicoles très sèches abritant une flore remarquable. Le CEN et Vienne Nature vous invitent à ce chantier d'automne avec au programme débroussaillage manuel pour donner un coup de pouce aux plantes et insectes remarquables du site!

Gratuit, tous publics. Prévoir un pique-nique, des vêtements adaptés, des gants et des outils si vous en avez (sécateur, coupe-branche... possibilité de prêt sur place). Rens. et inscription obligatoire sur [www.vienne-nature.fr](http://www.vienne-nature.fr) ou au 05 49 88 99 04.

## SAMEDI 7

### Décorations de Noël naturelles

Les Vallées Lizantaises

Lizant, de 14h à 17h

Venez fabriquer des décorations de Noël avec des techniques simples pour réaliser des étoiles et des couronnes avec des brindilles et des feuilles du jardin. Animé par Lois Walepole.

Ouvert à tous à partir de 8 ans sur inscription. Entrée 7 € (visiteurs) et 4 € (adhérents), gratuit (moins de 15 ans). Apportez les matériaux avec lesquels vous souhaitez travailler. Des matériaux seront disponibles. R.-V. au préau de l'école. Rens. et inscription : 06 70 09 79 17 ou [mél les-vallées.lizantaises@laposte.net](mailto:les-vallées.lizantaises@laposte.net)

## DIMANCHE 8

### Les champignons et lichens

GEREPI

Vouneuil-sur-Vienne, de 14h à 16h

Petits, grands, bleus, rouges, verts, orange... Plongez dans le monde étonnant des champignons, au cours d'une balade haute en couleur, en goûts et en odeurs. Partie intégrante de notre biodiversité, les champignons s'associent parfois à des algues pour donner des lichens, symbiose méconnue aux formes planes ou arbustives.

Activité gratuite. R.-V. au chalet d'accueil de la Réserve naturelle du Pinail. Bottes recommandées, chiens interdits même tenus en laisse. Inscription obligatoire sur HelloAsso. Rens. auprès de GEREPI au 05 49 85 65 03 ou [contact@reserve-pinail.org](mailto:contact@reserve-pinail.org)

### Végéto troc

Arbrissel

Chalais, à partir de 14h

Arbrissel organise un Végéto troc place de la mairie à Chalais (86200) à partir de 14h. Une conférence-débat clôturera l'après-midi à 16h30.

Entre libre et gratuite. Rens. : [association.arbrissel@gmail.com](mailto:association.arbrissel@gmail.com) ou 06 60 06 09 65.

### Sortie au verger Marion

Société Mycologique du Poitou

Vouillé, 14h15

Venez découvrir en compagnie de mycologues les champignons sauvages de nos milieux naturels. Qu'ils soient comestibles ou toxiques, discrets ou extraordinaires, ils ont tous une histoire à nous raconter.

Réservé aux adhérents. R.-V. sur la place de l'église de Béruges pour coïtourer. Rens. : Jean Provost 05 49 54 43 18 et Jacky Gilbert 06 14 39 57 76.

## LUNDI 9

### Vérification des récoltes de champignons

Société Mycologique du Poitou

Saint-Georges-lès-Baillargeaux, de 17 à 19 h

Voir description du lundi 2 novembre

# Novembre

MERCREDI 18

## Tressages sauvages

CPIE Seuil du Poitou

Forêt de Moulière, de 14h à 16h30

Laissez-vous inspirer par la nature lors d'un atelier de vannerie sauvage. Entre cueillette de lianes et tressage intuitif, vivez un moment suspendu où la main retrouve le rythme des plantes et le plaisir du geste simple.

À partir de 14 ans, tarif libre (2 € minimum), 12 personnes max. Venir muni d'un sécateur, d'un opinel et de gants assez épais. Inscription obligatoire sur [www.helloasso.com/associations/cinev-cpie-seuil-du-poitou](http://www.helloasso.com/associations/cinev-cpie-seuil-du-poitou) Rens. 05 49 85 11 66 ou [contact@cpie-poitou.fr](mailto:contact@cpie-poitou.fr)

SAMEDI 14

## Journée naturaliste

Vienne Nature

Fontaine-le-Comte, de 9h45 à 17h

Ce rendez-vous annuel est l'occasion de découvrir les projets sur lesquels l'association a œuvré cette année. Les découvertes naturalistes majeures en Vienne seront également mises à l'honneur!

Le programme sera diffusé fin octobre.

Gratuit. Réservé aux adhérents de Vienne Nature. Inscription obligatoire sur [www.vienne-nature.fr](http://www.vienne-nature.fr) ou au 05 49 88 99 04.

DIMANCHE 15

## Les oiseaux du domaine du Léché

LPO Poitou-Charentes

Saulgé, 9h30

Venez découvrir l'étang de Beaufour, le domaine du Léché et les oiseaux qui s'épanouissent au cœur de cette mosaïque de boisements, prairies et zones humides remarquables. En 2026, l'étang est mis en assec afin de restaurer les ouvrages de vidange et de rajeunir une partie de la roselière, donnant ainsi l'occasion d'observer des oiseaux limicoles qui trouvent leur nourriture dans la vase, tels que les bécasseaux et les chevaliers...

Lieu de R.-V. sur inscription au 07 83 48 99 59 ou [vienne@lpo.fr](mailto:vienne@lpo.fr). Prévoir des jumelles si vous en avez, des bottes et vêtements chauds.

## Permanence à la Réserve Naturelle Régionale de Saint-Cyr

LPO Poitou-Charentes

Beaumont Saint-Cyr, accueil continu entre 14h30 et 17h

Des bénévoles sont présents pour répondre à vos questions et échanger avec vous à propos de la réserve et de la LPO. Venez observer la biodiversité présente à Saint-Cyr, par exemple les oiseaux hivernants qui ont fui le froid du Grand Nord.

Gratuit. Tous publics. Site et observatoires accessibles aux personnes à mobilité réduite. R.-V. dans un observatoire du sentier public (suivre le fléchage à l'entrée de la réserve).

Rens. [RNRsaintcyr@lpo.fr](mailto:RNRsaintcyr@lpo.fr) ou 06 19 30 59 08.

LUNDI 16

## Vérification des récoltes de champignons

Société Mycologique du Poitou

Saint-Georges-lès-Baillargeaux, de 17 à 19 h

Voir description du lundi 2 novembre

SAMEDI 21

## Sortie mycologique au bois de la Garenne

Société Mycologique du Poitou

Nouaillé-Maupertuis, 14h15

Venez découvrir en compagnie de mycologues les champignons sauvages de nos milieux naturels. Qu'ils soient comestibles ou toxiques, discrets ou extraordinaires, ils ont tous une histoire à nous raconter.

Gratuit, tous publics. R.-V. au parking de l'abbaye. Rens. :

Raphaël Hervé 06 88 17 26 70 et Jacky Gilbert 06 14 39 57 76

LUNDI 23

## Vérification des récoltes de champignons

Société Mycologique du Poitou

Saint-Georges-lès-Baillargeaux, de 17 à 19 h

Voir description du lundi 2 novembre

SAMEDI 28

## Chantier nature à Boisdichon

Organisé par le Conservatoire d'Espaces Naturels

de Nouvelle-Aquitaine, en partenariat avec Vienne Nature

Angles sur l'Anglin, de 9h à 17h

Le bocage lithique de Boisdichon est constitué d'un réseau de pelouses maigres délimitées par un linéaire de haies et de murets de pierres sèches. La présence d'habitats naturels d'intérêts communautaires (pelouses maigres de fauche, friches mésophiles à xérophiles, etc.), d'un cortège de papillons de jour et de reptiles diversifié, représentent autant d'enjeux de préservation et de restauration de la biodiversité pour ce site. Venez nous aider à maintenir des milieux ouverts afin de préserver la richesse du site.

Gratuit, tous publics. Prévoyez des vêtements adaptés à la météo, des outils si vous en avez (sécateur, coupe-branche, gants...) et un pique-nique. Rens. et inscription obligatoire sur [www.vienne-nature.fr](http://www.vienne-nature.fr) ou au 05 49 88 99 04

## Découverte de la Réserve Naturelle Régionale de Saint-Cyr

LPO Poitou-Charentes

Beaumont Saint-Cyr, de 9h30 à 12h

Vous souhaitez découvrir (ou redécouvrir) la réserve, son histoire et les espèces qui la fréquentent? Alors, rejoignez-nous le temps d'une matinée et laissez-vous guider au fil des sentiers et des observations.

Gratuit. Site et observatoires accessibles aux personnes en situation de handicap. Rens. et inscription obligatoire (max. 15 personnes). [RNRsaintcyr@lpo.fr](mailto:RNRsaintcyr@lpo.fr) ou 06 19 30 59 08.



Grèbe huppé. Crédit : Kaita Lipová

**SAMEDI 28**

## La salamandre à Lizant !

Les Vallées Lizantaises

Lizant, à partir de 16h15

Un être légendaire vit dans les vallées de Lizant : la Salamandre tachetée. Soirée en deux parties : un conte (par Bénédicte) et réalité (animé par Simon Thubé de Vienne Nature), film, puis pause tartines ; et deuxième partie : un bal trad animé par « Les décrochés de la lune ».

R.-V à la salle des fêtes. Ouvert à tous sur inscription. Il est possible d'assister à tout ou partie de la soirée. De 6 € à 18 € selon la partie choisie. Rens. et inscription : 06 70 09 79 17 ou [mél les-vallées.lizantaises@laposte.net](mailto:les-vallées.lizantaises@laposte.net)

**LUNDI 30**

## Vérification des récoltes de champignons

Société Mycologique du Poitou

Saint-Georges-lès-Baillargeaux, de 17 à 19 h

Voir description du lundi 2 novembre



Geai des chênes.  
Crédit : Kalia Lipovoi

# Décembre

Les informations de ce calendrier pouvant être modifiées, il est vivement conseillé de contacter les associations concernées pour confirmation.

## CLUB NATURE ET RANDO

La Belle Ânée

Jazeneuil (Puy Godet), de 14h à 17h

Des jeux, des activités, des sorties avec des ânes et des lamas pour explorer la nature et apprendre à la protéger.

Un mercredi après-midi par mois de 14h à 17h. Pour les jeunes curieux de nature de 7 à 12 ans et leur(s) parent(s). Inscription annuelle de septembre à juin. Rens. et inscription au 06 83 56 06 76 ou [www.rando-ane-poitou.fr/](http://www.rando-ane-poitou.fr/)

## CHANTIERS PARTICIPATIFS

Prom'Haies en Nouvelle-Aquitaine et ses partenaires

Durant la période de plantation hivernale, Prom'Haies organise de nombreux chantiers participatifs de haies, d'arbres fruitiers ou d'agroforesterie. Dans une ambiance conviviale, adultes et enfants peuvent découvrir les secrets d'une plantation réussie : palette végétale adaptée au territoire, taille et entretien des arbres... C'est aussi l'occasion d'en savoir plus sur notre patrimoine arboré et son impact sur la biodiversité, la qualité de l'eau, le changement climatique...

Pour connaître les dates et lieux des animations, consultez le site internet [www.promhaies.net](http://www.promhaies.net) ou appelez le 05 49 07 64 02.

## MERCREDI 2

### Trucs et astuces pour créer un Noël plein de sens !

CPIE Seuil du Poitou

Beaumont Saint-Cyr, à partir de 15h

Envie de plonger dans la magie de Noël sans polluer ? Rejoignez-nous pour un atelier spécial Noël responsable et créatif ! Réalisez vous-même des décorations uniques, découvrez des techniques zéro déchet, échangez des astuces pour les cadeaux et faites des économies ! Célébrons autrement, pour des fêtes plus vertes et plus douces !

Gratuit, entrée libre. R.-V. à la bibliothèque de Beaumont Saint-Cyr. Rens. : 05 49 21 77 91 ou [bibliotheque@beaumontsaintcyr.fr](mailto:bibliotheque@beaumontsaintcyr.fr)

## DIMANCHE 6

### Permanence à la Réserve Naturelle Régionale de Saint-Cyr

LPO Poitou-Charentes

Beaumont Saint-Cyr, accueil continu entre 14h30 et 17h.

Des bénévoles sont présents pour répondre à vos questions et échanger avec vous à propos de la réserve et de la LPO. Venez observer la biodiversité présente à Saint-Cyr, par exemple les oiseaux hivernants qui ont fui le froid du Grand Nord.

Gratuit. Tous publics. Site et observatoires accessibles aux personnes à mobilité réduite. R.-V. dans un observatoire du sentier public (suivre le fléchage à l'entrée de la réserve).

Rens. [RNRsaintcyr@lpo.fr](mailto:RNRsaintcyr@lpo.fr) ou 06 19 30 59 08.

## LUNDI 7

### Vérification des récoltes de champignons

Société Mycologique du Poitou

Saint-Georges-lès-Baillargeaux, de 17 à 19 h

Tous les lundis, un des mycologues de la Société Mycologique du Poitou partage ses connaissances et vous aide à identifier les champignons que vous avez rencontrés.

R.-V. dans l'ancienne école du Peu.

Rens. : [Christian.Deconchat 05 49 52 27 34](mailto:Christian.Deconchat@549522734.fr).

## SAMEDI 19

### Atelier cuisine : repas de fête végétarien

Association Du Jardin à l'Assiette

Saint-Georges-lès-Baillargeaux, de 14h à 17h

Venez réaliser votre repas de fête en version végétarienne élaborée avec une cheffe spécialisée qui vous accompagnera et vous repartirez avec vos réalisations. Matériel et matières fournis.

Plein tarif : 20 € (tarifs réduits cf. HelloAsso). Tous publics.

R.-V. Parking du complexe sportif. Rens. et inscription

sur [www.helloasso.com/associations/du-jardin-a-l-assiette](http://www.helloasso.com/associations/du-jardin-a-l-assiette)

# LE PETIT ÉTANG DE LA PUYE



Petit étang de La Puye. Crédit : GEN Nouvelle-Aquitaine

À deux pas du cœur du bourg, le petit étang de La Puye se déploie sur environ 4 hectares, façonnés dès le XII<sup>e</sup> siècle par les moines fontevristes. Alimenté par le ruisseau du Saint-Bonifet, il s'inscrit dans un écrin de nature où se mêlent prairies humides, zones humides ouvertes, mares et boisements humides, offrant un cadre apaisant et propice à la découverte.

## DES MILIEUX HUMIDES D'INTÉRÊT

Autour de l'étang s'étend une véritable mosaïque de milieux : cariçaies, mégaphorbiaies, jonchaies, boisements et prairies humides composent le paysage du fond de vallée. Plusieurs sources jalonnent le site, dont la Fontaine aux Dames, témoin du petit patrimoine local. Refuge de quiétude, cet ensemble accueille des espèces d'intérêt, comme le Cordulégastre annelé, le Demi-argus ou encore le Criquet des roseaux.

## UN LIEU DE DÉTENTE ET DE PROMENADE

Le petit étang de La Puye est ouvert à la baignade. Il peut aussi se découvrir au fil de la randonnée nature « De sources en paysages », un parcours de 19 km qui longe l'étang, traverse les zones humides et permet d'admirer des sources emblématiques, telles que la Fontaine aux Dames et la Fontaine Chaude à proximité du site.

## UN SITE RESTAURÉ POUR DEMAIN

En 2023, d'importants travaux de renaturation ont redonné vie au site, visant à la restauration hydromorphologique du cours d'eau, au renforcement des continuités écologiques et à la restauration de zones humides. Près de 4 000 m<sup>2</sup> de nouvelles zones humides ont été créées, agissant comme des filtres naturels contre les polluants. Le ruisseau, quant à lui, a retrouvé son cours sinueux grâce à la suppression de 100 m de buses et à la recréation de méandres.



Bergamotte grise.  
Crédit : Katia Lipovoi

**Accès :** parking de l'aire de loisirs du petit étang de La Puye, route de Saint-Pierre-de-Maillé (RD2).

**Recommandations :** restez sur les sentiers balisés et veillez à ne pas déranger la faune sauvage ni cueillir de fleurs sauvages.

**Pour en savoir plus :** Mairie de La Puye – 05 49 46 41 14

Le trajet de la randonnée nature « De sources en paysages » est disponible sur le site internet de Grand Poitiers : [www.grandpoitiers.fr](http://www.grandpoitiers.fr)



# BALADE NATURE À L'ISLE-JOURDAIN



Martin-pêcheur d'Europe. Crédit : Bernard Liégeois – LPO

La cité doit son nom à l'îlot rocheux qui se trouve au milieu de la rivière Vienne ; le seigneur Jourdain y vivait du péage du pont. Avec cette balade de 4,5 km, vous profitez des paysages variés des premiers contreforts du Massif central.

## EN DESCENDANT VERS LA VIENNE

Dos à l'entrée de la piscine, vous passez devant l'ancienne gare, longez le terrain de football sur votre droite et prenez à gauche juste après le terrain de tennis. Au bas de la descente, prenez la route à droite sur 100 m, puis après la ligne électrique aérienne, prenez à gauche. Une Bergeronnette grise, si élégante, se laissera peut-être admirer. Puis vous descendez un chemin, assez raide et parfois glissant, bordé de haies de buis et d'acacias. Vous découvrez sur votre gauche, au-dessus de la végétation, le barrage de Chardes et, en aval, le caractère sauvage de la Vienne avec ses gros rochers. Vous pourrez peut-être surprendre un Héron cendré venu pêcher son repas dans la rivière ou admirer un Martin-pêcheur, au plumage bleu électrique.

## LE LONG DE LA RIVIÈRE

Un chemin assez technique serpente entre ronciers et acacias. Vous verrez un chaos de gros rochers, dont la fameuse « pierre folle ». Tendez l'oreille ! L'eau s'écoule entre les rochers en un doux murmure. Un kilomètre après, vous rejoignez le point de départ des canoës-kayaks vers Moussac, puis remontez la piste empierrée à droite jusqu'à la route. Prenez à droite jusqu'au carrefour vers la route L'Isle-Jourdain – Lussac-les-Châteaux.

## PROMENONS-NOUS SOUS LES BOIS

De l'autre côté de la route, ne ratez pas l'entrée dans le bois. Un chemin assez raide monte sur 500 m, bordé par de magnifiques chênes multiséculaires ; la végétation est un paradis pour de nombreux papillons et autres insectes. Juste après le pont, prenez l'escalier à gauche et repassez sous l'arche du pont. Une belle piste a remplacé la voie de chemin de fer Lussac-Roumazières. Vous traversez la route à la maisonnette de Chardes, et revenez après 1,2 km de marche au point de départ.

**Accès :** départ depuis le parking de la piscine de L'Isle-Jourdain, place de l'ancienne gare.

**Recommandations :** certaines parties du parcours sont escarpées, équipez-vous de bonnes chaussures.

**Pour en savoir plus :** ce parcours reprend en partie le chemin « La pierre folle » valorisé par le Syndicat mixte du Pays Montmorillonnais.

Vous pourrez vous procurer la fiche du parcours complet à l'Office de tourisme, situé place d'Armes à L'Isle-Jourdain.



# LA VALLÉE DU CORCHON À LIGLET



Situé aux confins du département de la Vienne, en limite avec l'Indre, le ruisseau de la Benaize s'écoule paisiblement. Elle est alimentée par une multitude de ruisseaux, dont celui du Corchon, un site remarquablement conservé entre bocage et prairies humides.

## SANCTUAIRE POUR MAMMIFÈRES AQUATIQUES

Le ruisseau évolue discrètement au fil de ses méandres. Depuis sa source sur le massif cristallin, il traverse des zones de landes et de prairies et côtoie quelques étangs, dont celui de Montgerbault qui s'étend sur environ 4 hectares. En allant vers le sud, les prairies bocagères du fond de vallée sont gérées par pâturage alors que les parcelles du plateau sont vouées aux cultures. Le ruisseau rejoint ensuite sur le massif calcaire où il s'élargit, puis se jette dans la Benaize en amont du Moulin de Marcilly.

Ce secteur reculé du département a su conserver son authenticité et sa discrétion. Ces atouts lui valent d'être aujourd'hui un sanctuaire pour la faune aquatique, notamment le Castor d'Eurasie et la Loutre d'Europe qui y sont bien établis, mais aussi la Cistude d'Europe, l'Agrion de Mercure, la Mulette épaisse, le Chabot, le Grand Capricorne et bien d'autres encore.



Cistude d'Europe.  
Crédit : Vienne Nature

## UN SITE RECONNU

L'intérêt du site pour la conservation de la faune et de la flore remarquables lui a valu d'être reconnu Natura 2000 sur environ 60 hectares. Des actions sont mises en place pour préserver les activités agropastorales tout en tenant compte des espèces les plus fragiles. Le site est dans le domaine privé sur sa totalité, gardant ainsi ses secrets les mieux cachés, mais un chemin de randonnée « Par les Pâturaux » vous permettra de l'appréhender dans sa partie aval au cours d'une balade de 8 km, tout en découvrant les superbes sources du Glandon, un autre affluent de la Benaize.

**Accès :** garez-vous dans le centre bourg de Liglet et commencez la balade en direction de l'Est en suivant les panneaux.

**Recommandations :** restez sur les sentiers balisés et veillez à ne pas déranger la faune sauvage ni cueillir de fleurs sauvages.

**Pour en savoir plus :** site Natura 2000 – <https://vallee-corchon.n2000.fr/>  
La description du chemin de randonnée « Par les Pâturaux » est disponible sur le site internet Entre Brenne et Poitou : [www.poitou-brenne.fr/liglet/](http://www.poitou-brenne.fr/liglet/), ainsi que le site internet Sud Vienne Poitou (boucle 4) : [www.sudviennepoitou.com/](http://www.sudviennepoitou.com/)



# LE SENTIER DES GRANDS CHÊNES À SAIX



Ce parcours dans le Pays Loudunais vous invite à la découverte de paysages naturels variés, où la forêt, l'eau et les bocages composent un environnement d'une grande richesse. À chaque étape, le sentier dévoile la diversité végétale et la tranquillité de milieux encore préservés.

## DES ARBRES REMARQUABLES

À la sortie du village de Saix, le chemin glisse de l'orée des bois vers un bel espace forestier où vous pourrez admirer des chênes majestueux. Le parcours rejoint ensuite les abords de la Petite Maine, petit cours d'eau qui prend sa source à Loudun. Vous pourrez admirer en chemin l'église romane de Raslay avant de découvrir une espèce d'arbres peu commune en France : le Chêne de Lombardie, aussi appelé Chêne chevelu. D'origine italienne, cette essence se reconnaît à son tronc bien droit et à ses glands chevelus.



Feuilles et glands du Chêne chevelu.  
Crédit : Thérèse Bois-Rousseau

## BOCAGES VIVANTS ET PAYSAGES OUVERTS

En progressant vers le domaine d'Éternes, le sentier traverse de beaux bocages où se dressent des peupliers noirs massifs, appelés localement « bouillards ». Les vues se succèdent ensuite sur le vignoble, les pigeonniers, le coteau crayeux et ses ensembles troglodytiques. Ouvrez grands les yeux en chemin pour tenter d'apercevoir, en chasse au-dessus des cultures et des lisières de champs, le Busard cendré ou le Busard Saint-Martin.

La fin de parcours offre un dernier panorama sur Saix, avant de rejoindre la chapelle des Avoines, associée au Miracle des Avoines selon lequel la reine Radegonde aurait échappé à son mari Clotaire grâce à un champ protecteur. De là, elle partit fonder à Poitiers le premier couvent de l'Occident, le monastère Sainte-Croix.

**Accès :** départ depuis la place de l'église du village de Saix.  
Randonnée facile de 12,5 km, durée d'environ 3h (boucle).

**Recommandations :** restez sur les sentiers et veillez à ne pas déranger la faune sauvage ni cueillir de fleurs sauvages.

**Pour en savoir plus :** le tracé et la description de la balade sont à retrouver sur le site internet de l'Office de Tourisme du Pays Loudunais : [www.tourisme-loudunais.com](http://www.tourisme-loudunais.com)



# Les associations

## ADEMA



L'ADEMA, Association pour la défense de l'environnement de Migné-Auxances, a été créée en 1990 pour lutter contre les nuisances de la décharge d'ordures de la ville de Poitiers à Chardonchamp. Son activité se déploie depuis dans tous les domaines de la défense de l'environnement au niveau municipal sur lesquels elle est amenée à prendre position, tels récemment la LGV, le projet de « bassine » d'irrigation agricole au Coudray, l'unité de méthanisation, les projets de Centrales Photovoltaïques, mais aussi des domaines plus quotidiens tels urbanisme, déplacements... La préservation de la nature et de la biodiversité, le bon état de la rivière Aurance, des zones humides de la commune, des sites naturels tels que les Lourdines sont au centre de ses préoccupations. Les faire connaître fait partie de ses objectifs.

Centre socioculturel La Comberie – 86440 Migné-Auxances – 05 49 51 13 04

## ARBRISSEL



Arbrissel (Association pour la réhabilitation de la botanique rurale et pour l'institution d'une solidarité pour la sauvegarde de l'environnement loudunais), créée en 1997, œuvre pour valoriser l'arbre, préserver les espèces locales, sensibiliser à la notion de patrimoine naturel.

Elle organise des sorties botaniques dans les quatre cantons du Pays Loudunais et participe à des manifestations où elle propose des fiches sur les arbres, leur milieu favorable, leur plantation, leur protection, la plantation de haies et leur entretien.

Elle offre informations et conseils aux particuliers et aux collectivités de différentes manières : aide à des projets de plantations avec mise en valeur d'essences indigènes, actions pour l'animation du paysage Loudunais (telles que signalisation d'arbres remarquables, accompagnement sur les sentiers de découverte), création et maintien d'une pépinière d'espèces locales.

association.arbrissel@gmail.com – [www.arbrissel.org](http://www.arbrissel.org) – Facebook Arbrissel

## La Belle Ânée



L'association La Belle Ânée vous accueille à Jazeneuil et vous invite à flâner sur les chemins le long de la vallée de la Vonne au pas de l'âne. Balades et randonnées en autonomie, découverte de Jazeneuil avec les lamas, sorties thématiques en groupe, club nature et rando : autant de moyens de se reconnecter à la nature. La Belle Ânée invite des intervenants extérieurs pour animer ces sorties : botanistes, naturalistes, animateurs nature, conteurs, etc.

2 Puy Godet – 86600 Jazeneuil – 06 83 56 06 76 – [rando@ane-poitou.fr](mailto:rando@ane-poitou.fr)

[www.rando-ane-poitou.fr](http://www.rando-ane-poitou.fr) – Facebook et Instagram La Belle Ânée

## Conservatoire Botanique National Sud-Atlantique - Antenne Poitou-Charentes



Le CBN Sud-Atlantique est un établissement public (syndicat mixte) créé en 2006 et agréé en 2008 par le Ministère en charge de l'écologie. Il s'intègre dans le réseau national de onze CBN coordonnés depuis 2017 par l'Agence Française pour la Biodiversité (AFB). Il bénéficie de trois implantations géographiques : le siège du Conservatoire à Audenge (33), l'antenne Poitou-Charentes à Mignaloux-Beauvoir (86), l'antenne méridionale à Saint-Jean-de-Luz (64) et rayonne sur tout le territoire d'agréement (Aquitaine, hors zones soumises à la loi Montagne, et Poitou-Charentes) pour remplir ses missions.

Ses principales activités sont la connaissance de la flore sauvage et des habitats naturels, la conservation de ses éléments rares et menacés ainsi que l'appui technique et l'expertise auprès des services de l'État, des collectivités territoriales et des gestionnaires d'espaces naturels. Il assure dans ce cadre la gestion de l'Observatoire de la Biodiversité Végétale de Nouvelle-Aquitaine ([www.ofsa.fr](http://www.ofsa.fr)), dispositif public dédié à l'inventaire du patrimoine naturel végétal de Nouvelle-Aquitaine.

Jardin botanique universitaire, Domaine du Deffend – rue Sainte-Croix – 86550 Mignaloux-Beauvoir – 05 49 36 61 35

CBNSA : [www.cbnsa.fr](http://www.cbnsa.fr) – OBV : [www.ofsa.fr](http://www.ofsa.fr)

## Conservatoire d'espaces naturels de Nouvelle-Aquitaine



Depuis 1992, le CEN Nouvelle-Aquitaine contribue à préserver les espaces naturels et les paysages remarquables de notre région. Notre association est composée de représentants de la société civile, d'organismes liés à la protection de l'environnement, des collectivités territoriales... Avec l'appui d'un conseil scientifique constitué de spécialistes, nous assurons une gestion adaptée des milieux naturels que nous maîtrisons. Nos missions :

- Connaître : Étudier, analyser les milieux naturels et les espèces pour mieux les protéger.
- Protéger : Négocier à l'amiable la maîtrise foncière ou d'usage à long terme des espaces naturels.
- Gérer : Mettre en place des opérations de gestion nécessaires au maintien de la biodiversité.
- Valoriser : Sensibiliser les populations à la protection de la nature et à ses enjeux.
- Animer les territoires : Accompagner la mise en œuvre des politiques publiques environnementales.

Antenne de Poitiers : 44 bd Pont-Achard – 86000 Poitiers – 05 49 50 42 59 – [siege@cen-na.org](mailto:siege@cen-na.org)

<https://cen-nouvelle-aquitaine.org/> – Facebook et Instagram Conservatoire d'Espaces Naturels de Nouvelle-Aquitaine

## CPIE du Seuil du Poitou



SEUIL DU POITOU

Le CPIE (Centre Permanent d'Initiatives pour l'Environnement) Seuil du Poitou a pour mission l'éducation à l'environnement et l'accompagnement au développement durable pour tous les publics et les acteurs du territoire. Il met en place des animations, visites de sites, sorties, ateliers de sensibilisation sur de nombreuses thématiques : eau, déchets, biodiversité, alimentation, santé...

6 place du Onze Novembre – 86490 Beaumont Saint-Cyr – 05 49 85 11 66

contact@cpipe-poitou.fr – <https://cpipeuildupoitou.fr/> – Facebook CPIE Seuil du Poitou

## CPIE du Val de Gartempe



VAL DE GARTEMPE

Géré par le Centre de plein air de Lathus, le CPIE du Val de Gartempe est intégré à des activités de découverte sportive, de loisirs, d'éducation, d'insertion et de formation professionnelle mises en place depuis 1984. Le CPIE réalise dans le Montmorillonnais des actions d'animation locale (sensibilisation au développement durable, gestion de l'eau, découverte des richesses naturelles).

Partenaire de nombreuses institutions, le CPIE accompagne les collectivités locales dans la réalisation de leurs projets de développement durable par le conseil ou la formation. Toute l'année, grâce à un équipement d'hébergement, l'équipe accueille des écoles et des groupes d'adultes de toute la France. Situé dans une ferme pédagogique de 140 hectares gérée en agrobiologie, le CPIE propose des animations sur le paysage, la faune, la flore, l'eau, l'énergie, la pêche. Les animateurs interviennent également dans les écoles, les centres de loisirs et les instituts spécialisés du territoire.

La Voulzie – 86390 Lathus-Saint-Rémy – 05 49 91 71 54 – [cpipe-val-de-gartempe@cpa-lathus.asso.fr](mailto:cpipe-val-de-gartempe@cpa-lathus.asso.fr) – Facebook CPIE Val de Gartempe

## Du Jardin à l'Assiette



Du Jardin à l'Assiette est une association loi 1901 créée en 2016. Elle développe trois secteurs : le secteur pédagogique et manifestation, le secteur protection de l'environnement et de la biodiversité et le secteur conservatoire d'espèces et de variétés anciennes. Dans ce cadre elle met en place plusieurs actions, comme des animations et activités pédagogiques de sensibilisation tout au long de l'année, l'organisation de la fête du printemps, la gestion du refuge LPO,

l'ouverture au public de son jardin botanique et du verger de sauvegarde sur la commune de Saint-Georges-lès-Baillargeaux, ainsi que la gestion et la mise en place des jardins familiaux.

[du.jardin.a.lassiette@orange.fr](mailto:du.jardin.a.lassiette@orange.fr) – Facebook et Instagram Du Jardin à l'Assiette

## GEREPI



L'association GEREPI est le gestionnaire de la Réserve naturelle nationale du Pinail. Depuis 1989, elle assure la préservation et la valorisation des richesses naturelles, historiques et culturelles de ce site emblématique du territoire de Grand Châtellerault, de la Vienne et du Poitou. Par convention avec le ministère de l'Environnement et en partenariat avec les acteurs locaux, un plan de gestion est développé autour de trois axes : la conservation de l'éco-complexe des landes et mares du Pinail, les connaissances scientifiques (biodiversité, eau, climat...), l'accueil et la sensibilisation du public.

La réserve naturelle est en accès libre toute l'année grâce à un sentier de découverte long de 2 km. Il offre à voir la mosaïque de paysages du site et l'incroyable vie qui y règne, idéalement du printemps à l'automne. Des panneaux d'information donnent aux visiteurs quelques clés pour comprendre ce qui les entoure alors qu'une interface numérique permet de plonger les visiteurs dans la vie de la réserve au travers de vidéos inédites. Téléchargeable depuis un smartphone, cet outil de sensibilisation est également disponible avec le prêt de tablette numérique. Une partie du sentier est accessible aux fauteuils roulants en autonomie et des « joëlettes » peuvent être mises gratuitement à la disposition des personnes à mobilité réduite.

Un accueil estival tend à être assuré par GEREPI afin d'informer les visiteurs en appui d'une exposition photo des espèces de la réserve.

34 b place de la Libération – 86210 Vouneuil-sur-Vienne – 05 49 85 65 03

[contact@reserve-pinail.org](mailto:contact@reserve-pinail.org) – [www.reserve-pinail.org](http://www.reserve-pinail.org) – Facebook et Instagram Réserve naturelle du Pinail

## GRAINE Poitou-Charentes



Le GRAINE est une association indépendante et ouverte, créée en 1991 par des acteurs de terrain, animateurs et enseignants de l'ex-région Poitou-Charentes.

Elle a pour objet la mise en réseau et la coordination de l'action de ses membres en Poitou-Charentes et se donne pour missions : la rencontre des acteurs, l'échange des informations, savoirs et compétences, la formation, la recherche pédagogique afin de promouvoir et faire progresser l'éducation à la nature et à l'environnement. Toute l'année, l'association propose des rendez-vous réguliers sur des thématiques variées, pour échanger sur des exemples concrets d'actions d'éducation à l'environnement, pour partager et analyser des pratiques et des outils pédagogiques.

Le GRAINE, c'est aussi un centre de documentation spécialisé en éducation à l'environnement avec plus de 6 000 références et tout type de support.

97 bis, rue Cornet – 86000 Poitiers – 05 49 01 64 42 – [contact@grainepc.org](mailto:contact@grainepc.org) – [www.grainepc.org](http://www.grainepc.org) – Facebook Graine Poitou-Charentes

## LOGRAMI – antenne Vienne



L'association Loire GRAnds Migrateurs (LOGRAMI) a été créée afin de travailler en synergie avec les gestionnaires à l'échelle du bassin de la Loire. Son rôle est d'apporter une aide à la gestion par la mise à disposition de connaissances sur les poissons grands migrants (anguille, saumon et truite de mer, aloses, lamproies) et leur milieu. Les actions sont la collecte et l'analyse de données, la mutualisation des connaissances et l'aide à la gestion, l'information et la sensibilisation.

Récemment plus impliquée dans ce dernier domaine, l'association développe des outils pédagogiques en lien avec les poissons migrants : exposition itinérante, kit pédagogique... Elle dispose d'une antenne « bassin de la Vienne » chargée de travailler sur la Vienne et ses affluents et basée à Poitiers.

112 faubourg de la Cueilie Mirebalaise – 86000 Poitiers – 05 49 41 94 23

logrami.vienne@logrami.fr – Facebook Association Loire Grands Migrateurs

## LPO Poitou-Charentes



Dans la Vienne, la LPO agit au quotidien, avec ses nombreux bénévoles et ses salariés, pour la protection des oiseaux, de leurs milieux et de la biodiversité en général. Connaissance de l'avifaune, conservation et protection des milieux et des espèces, animation, éducation et sensibilisation, sont les grandes missions de l'association.

Simple amoureux de la nature ou ornithologue expérimenté, chacun trouve à la LPO Poitou-Charentes la convivialité et l'intérêt d'apprendre d'abord, puis d'agir ensuite. Sorties de découverte, études et enquêtes sur les oiseaux, rencontres, conférences... sont ainsi proposées aux adhérents ou au grand public.

25 rue Victor Grignard – 86000 Poitiers – 05 49 88 55 22

poitoucharentes@lpo.fr – lpo.fr/poitou-charentes – Facebook LPO en Vienne

## Objectif Nat'



Objectif Nat' est un collectif de photographes naturalistes créé en 2001 sous l'égide du CPIE Seuil du Poitou. Aujourd'hui association indépendante, il compte une vingtaine de membres. À part quelques sorties communes, ces photographes travaillent généralement seuls, chacun sur ses territoires et ses sujets de prédilection du moment. Les réunions mensuelles du groupe sont l'occasion pour ces amoureux de la nature de présenter leurs réalisations. Regards critiques, points de vue techniques, conseils naturalistes sont abondamment échangés lors de ces rencontres. Dès lors à chacun de les faire fructifier sur le terrain.

Le collectif prépare également des expositions afin de faire partager son travail lors de fêtes, colloques, festivals ou diverses manifestations. La plupart des associations naturalistes de ce calendrier ont besoin de nombreux adhérents pour porter leurs messages auprès des pouvoirs publics. Même si nous essayons de les accompagner au mieux avec nos images, notre objectif est un peu différent et notre mode de fonctionnement nous « impose » des limites. Ayant atteint cette limite dans l'année, nous n'acceptons plus de nouveaux membres. C'est pourquoi vous ne retrouverez pas nos réunions dans ce calendrier comme habituellement, mais nous restons à votre écoute pour tout projet !

objectifnat@gmail.com – [http://objectifnat.wixsite.com/objectif\\_nat](http://objectifnat.wixsite.com/objectif_nat)

## Minute Papillon



Minute Papillon est une association d'éducation à la nature qui a pour objectif d'offrir des temps de plaisir et de découverte dehors. À travers nos animations, nous recherchons à développer un lien affectif entre le public et la nature pour que chacun.e puisse avoir une relation forte et positive avec le monde du vivant. La démarche de Minute Papillon est donc à la fois naturaliste, expérientielle et sensorielle. Minute Papillon propose des Clubs Nature et des

stages nature en immersion à ses adhérents, mais intervient aussi auprès de structures comme les écoles, les centres d'animations ou les comités d'entreprises.

minute.papillon@protonmail.com – 06 95 60 53 24 – Facebook Minute Papillon Ligugé

## Prom'Haies en Nouvelle-Aquitaine



Prom'Haies mène des actions en faveur des haies, des arbres hors forêt et de l'agroforesterie depuis 35 ans. Elle informe et sensibilise les usagers et gestionnaires sur les multiples rôles joués par notre patrimoine arboré : tout en étant utile dans le domaine agricole, il sert l'intérêt général en matière de paysage, ressource en eau, changement climatique, biodiversité... Ainsi, Prom'Haies organise des sorties, des formations, crée des expositions et des documents techniques. Elle réalise aussi des animations pédagogiques auprès des scolaires. Elle accompagne agriculteurs, collectivités, organismes et particuliers pour leurs projets de plantation.

Prom'Haies apporte également son appui technique en matière de gestion et de valorisation d'arbres et de haies : inventaire, plan de gestion... Enfin, elle innove par l'expérimentation, avec notamment la production de plants labellisés « Végétal Local ». N'hésitez pas à nous contacter pour plus de renseignements.

11 allée des Châtaigniers – Maison de la Forêt et du Bois – Montalembert – 79190 Sauzé-entre-Bois

05 49 07 64 02 – [contact@promhaies.net](mailto:contact@promhaies.net) – [www.promhaies.net](http://www.promhaies.net) – Facebook et Instagram Prom'Haies en Nouvelle-Aquitaine

## Société française d'orchidophilie de Poitou-Charentes et Vendée



Les objectifs de la Société Française d'Orchidophilie (SFO) sont les suivants :

- Connaître les orchidées de notre région (sorties découvertes sur le terrain et expositions, diaporamas)
- Les répertoire (protection et détermination, étude et suivi des populations d'orchidées, cartographies départementales sous l'égide du ministère de l'Environnement et du Muséum national d'Histoire naturelle)
- Gérer et protéger les sites sensibles (entretien des sites, conventions de gestion, sensibilisation du public et des élus à la protection du patrimoine naturel, sorties découvertes grand public et scolaires, intervention auprès des institutionnels : CREN-DIREN)

• Sauvegarde des orchidées exotiques (protéger les milieux naturels, encourager la culture des plantes issues de semis ou de méristèmes). Aider les amateurs d'orchidées de culture (conseils de culture, échange de plantes)

• Répondre à la passion des orchidophiles (voyages-découvertes dans le monde entier pour mieux comprendre la nécessité de maintenir les plantes dans leur milieu naturel).

La floraison des orchidées étant difficile à prévoir en raison des conditions météorologiques, les sorties de la SFO ne pourront être annoncées qu'un dizaine de jours avant sur le site internet de l'association, ainsi qu'aux adhérents de Vienne Nature.

45 Grand'Rue – 79200 La Peyratte – 05 49 64 43 91 – Fax. 05 49 94 33 38

## Société Mycologique du Poitou



Créée en 1978, la Société Mycologique du Poitou (SMP) a pour vocation de pratiquer la mycologie (étude des champignons dans toutes les dimensions). La SMP organise des sorties sur le terrain, ouvertes à tous ou seulement aux adhérents (selon les lieux). Ainsi, la découverte et l'observation en groupe des champignons dans leur environnement facilitent leur détermination et leur connaissance. Elle sensibilise le public aux risques alimentaires concernant les champignons. Elle participe aussi à l'inventaire cartographique des champignons présents dans la région. Des expositions champignons complètent les activités de l'association. Le programme des sorties et diverses Informations sont consultables sur le site internet.

Responsable légal : Jacky Gilbert – 6 allée d'Aigne 86000 Poitiers – 06 14 39 57 76

societe.mycologique.poitou@gmail.com - [www.societe-mycologique-poitou.org](http://www.societe-mycologique-poitou.org) – Facebook Société Mycologique du Poitou

## Les Vallées Lizantaises



LES VALLÉES LIZANTAISES

L'association Les Vallées Lizantaises, créée en 2010, invite les habitants de Lizant, leurs voisins, leurs amis, et les visiteurs à découvrir ou redécouvrir le patrimoine naturel de la commune de Lizant (vallées du Cornac, du Cibiou et de la Sonnette) et de ses environs proches lors de sorties à thème et d'événements. Les intervenants sont des professionnels de la nature issus de structures reconnues (Vienne Nature, Charente Nature, La LPO, Prom'Haies, Société de Mycologie, INRAE...) ou ils ont une expérience professionnelle reconnue comme forestier, chercheur, berger.... La diversité des thèmes abordés attire une centaine de personnes chaque année. Chacun s'enrichit des découvertes de la faune et de la flore au cours d'une promenade et les échanges se terminent par un moment convivial autour d'un verre et des dégustations liées au thème traité.

Mairie de Lizant – 1, rue des écoliers – 86400 Lizant – 06 70 09 79 17 [les-vallées.lizantaises@laposte.net](mailto:les-vallées.lizantaises@laposte.net) – Facebook Les Vallées Lizantaises

## Vienne Agro Bio



• VIENNE AGROBIO •

Vienne Agro Bio est l'association pour le développement de l'agriculture biologique en Vienne. Ce groupement d'agriculteurs biologiques (GAB) fait partie d'un réseau régional (Bio Nouvelle-Aquitaine) et national (FNAB). Ses missions principales sont l'accompagnement des candidats à l'installation et à la conversion vers l'agriculture bio, la sensibilisation et l'information des agriculteurs conventionnels, notamment en lien avec la qualité de l'eau, l'appui et la formation des producteurs bio, la sensibilisation du public à ce mode de production et à ses impacts positifs sur l'environnement, la défense du mode de production bio. Les actualités bio régionales, notre catalogue de formations : [www.bionouvelleaquitaine.com](http://www.bionouvelleaquitaine.com)

Agropole – 2133 route de Chauvigny – 86550 Mignaloux-Beauvoir – 05 49 44 75 53

[vienneagrobio@orange.fr](mailto:vienneagrobio@orange.fr) – [www.bionouvelleaquitaine.com](http://www.bionouvelleaquitaine.com) – Facebook Vienne Agrobio

## Vienne Nature



**Vienne  
nature**

Affiliée à France Nature Environnement, Vienne Nature est l'association départementale de protection de la nature et de l'environnement. Elle s'attache à sauvegarder les milieux naturels de la Vienne par des actions d'inventaires et de connaissance du patrimoine naturel et d'éducation à l'environnement. Soucieuse du bien-être et de la qualité de notre environnement, Vienne Nature, au titre de la loi sur la protection de la nature de 1976, siège dans de nombreuses commissions dans lesquelles elle exprime ses préoccupations.

Environnementalistes, naturalistes en herbe ou confirmés, chacun peut s'épanouir à travers les activités proposées (inventaires, atlas régionaux, enquêtes ou sorties à destination des adhérents ou curieux de nature...). Amoureux de la nature, n'hésitez pas à nous rejoindre.

14 rue Jean Moulin – 86240 Fontaine-le-Comte – 05 49 88 99 04

[contact@vienne-nature.fr](mailto:contact@vienne-nature.fr) – [www.vienne-nature.fr](http://www.vienne-nature.fr) – Facebook et Instagram Vienne Nature



ADEMA



cbn  
CONSERVATOIRE  
BOTANIQUE NATIONAL  
SUB-ATLANTIQUE



Conservatoire  
d'espaces naturels  
Nouvelle-Aquitaine



SEUIL DU PORTOU



VAL DE GARTEMPE



Agir pour  
la biodiversité



PROM'HAIES  
en Nouvelle-Aquitaine



• VIENNE AGROBIO •



Vienne  
nature



GRAND POITIERS  
communauté urbaine

biocoop  
Le Pois Tout Vert



le bon réflexe pour bien se loger ?



Calendrier réalisé avec le soutien de la Chaire Biodiversité de l'Université de Poitiers, Grand Poitiers Communauté Urbaine, Biocoop Le Pois Tout Vert, La Belette – Brasserie artisanale des Deux-Sèvres, Laurent Bourdin Photographies, l'Herboristerie du Figuier, Pictave Immo, l'E.I. Marc Tricot et la SCOP Les Passants.