

Une nature sans frontière...

Les papillons raffolent des boutons d'or, gardez-en dans votre jardin

Rendez-vous sur grandpoitiers.fr ; rubrique "Nature et biodiversité", pour trouver de nombreux conseils.



Pour aller plus loin dans la préservation de la biodiversité

- ▶ Plantez des espèces locales variées et adaptées au sol et au climat de notre région comme le troène, l'aubépine, le cornouiller... Ces végétaux plantés en haie ou en bosquet offre abris et nourriture adaptés à la biodiversité.



- ▶ Installez nichoirs et mangeoires pour aider les oiseaux. Si leurs fientes salissent votre façade, fixez des planchettes en dessous du nid pour protéger le mur.
- ▶ Evitez les haies mono spécifiques et exotiques comme le thuya ou le cyprès de Leyland qui n'offrent pas de nourriture et d'intérêt pour les oiseaux et les insectes.

Avec ces quelques aménagements peu coûteux en temps et en argent, votre jardin, de par ces richesses naturelles, sera un lieu d'éveil pour petits et grands.

Un inventaire régulier de faune et de flore

Grand Poitiers, en tant que gestionnaire d'espaces naturels, a comme missions de développer la connaissance de la biodiversité, d'assurer un suivi scientifique de son patrimoine naturel et d'évaluer l'efficacité de ses mesures de gestion sur les différents sites. Il mesure aussi la dynamique des populations, que ce soit la faune ou la flore.

Mieux connaître, c'est mieux protéger

Vous aussi participez à des inventaires sur Grand Poitiers quel que soit votre niveau de compétences avec des programmes de sciences participatives adaptés à vos envies.

Plus de renseignements sur ce programme en scannant ce QR Code :



Photo : parc naturel urbain - Saint-Benoît - Rive du Clain à Saint Benoît

Un jardin au naturel

Sans effort
et sans dépense
supplémentaire

Contact :

Grand Poitiers Communauté urbaine
Direction Nature - Biodiversité
84 rue des Carmélites, Poitiers
nature.biodiversite@grandpoitiers.fr
05 49 62 23 44

GRAND POITIERS
communauté urbaine

Aménagez
et entretenez
votre jardin
pour favoriser
et préserver
la biodiversité

GRAND POITIERS
communauté urbaine



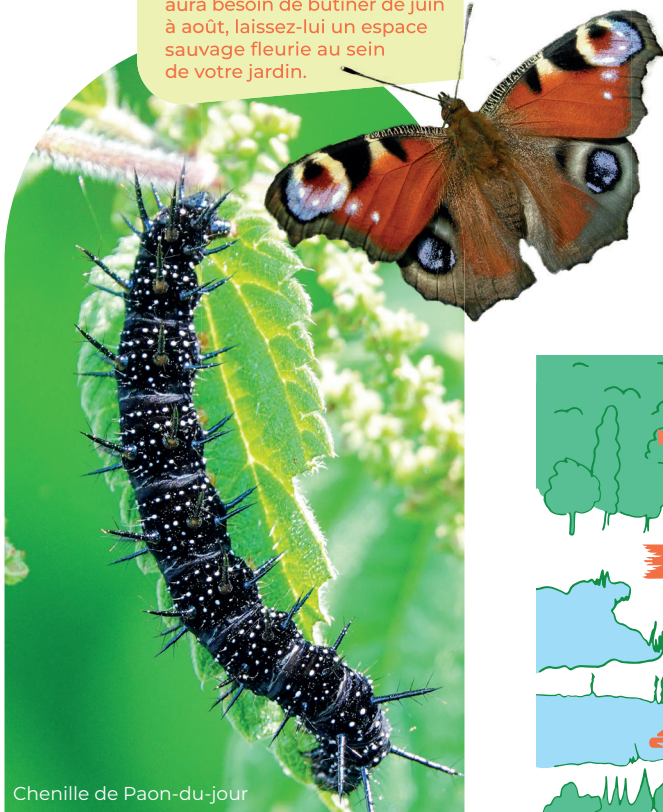
Papillon Azuré

Une nature sans frontière...

Chenille du Paon-du-jour

Saviez-vous que cette espèce de papillon est dépendante de l'ortie ? Alors gardez-en un peu dans votre jardin !

À l'âge adulte le Paon-du-jour aura besoin de butiner de juin à août, laissez-lui un espace sauvage fleuri au sein de votre jardin.



Chenille de Paon-du-jour

La gestion des espaces naturels du territoire fait partie des missions de Grand Poitiers.

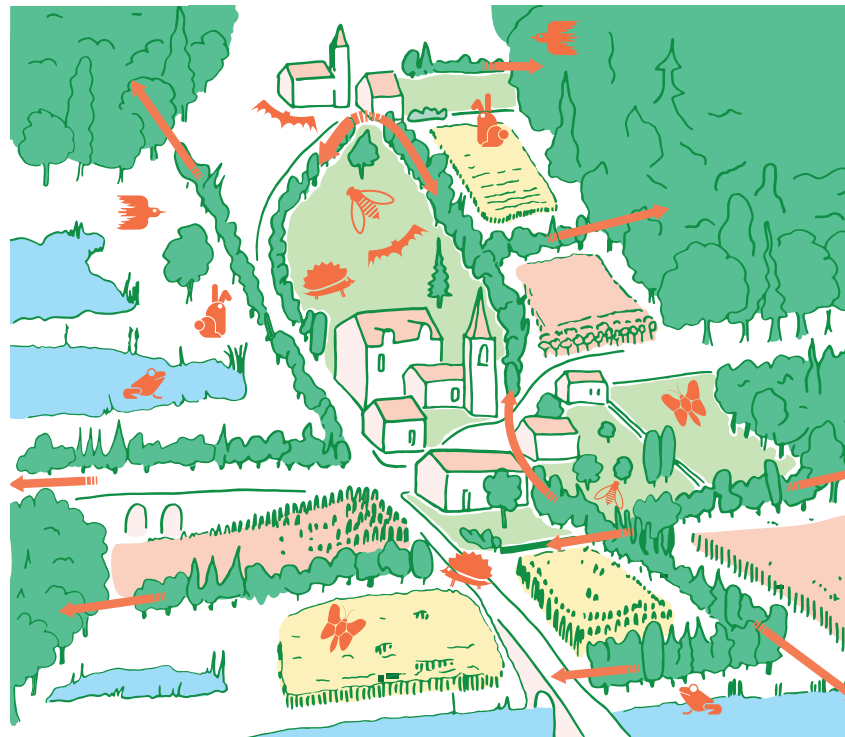
Composé d'une mosaïque de paysages naturels, le territoire de Grand Poitiers constitue aujourd'hui un réservoir de biodiversité important, y compris au cœur des villes.

Votre jardin, un maillon indispensable

Les grands espaces naturels tels les boisements, les prairies humides, les pelouses sèches ne sont que des îlots indépendants si aucune «route naturelle» ne les relie.

Il est nécessaire d'avoir des corridors écologiques, et ces routes sont souvent constituées par la juxtaposition des jardins privés. Sans eux, aucun échange, aucun déplacement n'est possible pour les animaux et les plantes (échange de graines).

Corridors écologiques



Quelques actions simples pour faire de votre jardin un îlot de biodiversité

- Bannissez les espèces envahissantes comme la renouée du Japon, l'herbe de la pampa ou l'arbre à papillon qui malgré son nom est dangereux pour les papillons.
- Préservez un coin de votre pelouse, en évitant de le tondre jusqu'en fin d'été. Les plantes pourront fleurir et attireront de nombreux insectes butineurs.
- Si votre jardin est entouré d'une clôture, réalisez un trou dans celle-ci (minimum 15 x 15cm). Ainsi les déplacements des petits mammifères comme le hérisson seront favorisés.... Et passez le message à votre voisin !
- Disposez d'un tas de bois et/ou de pierres qui constituera un hibernaculum. Il s'agit d'un refuge qui sert à l'hibernation de certaines espèces : lézards, grenouilles, hérissons...
- Créez un petit point d'eau pour admirer le ballet des libellules. Ces dernières apprécient de pondre leurs œufs dans des plantes fines et émergées comme les nénuphars et les roseaux. Certaines variétés de plantes « sèches » permettent également d'attirer les libellules : l'achillé millefeuille, la sauge...
- Si vous avez un arbre mort et qu'il ne présente pas d'insécurité, préservez-le car il sera très apprécié des insectes et de leurs prédateurs comme les pics.

Libellule calopteryx splendens

Saviez-vous que les libellules sont de grandes consommatrices du moustique et de ses larves ?

Calopteryx splendens

