

Programme d'Actions de Prévention des Inondations

PAPI Vienne-Clain

2023-2029

Réunion Publique 27 janvier 2026 - DISSAY

Diagnostics de vulnérabilité inondation des habitations



GRAND POITIERS
communauté urbaine

► Cette présentation sera téléchargeable sur le site **grandpoitiers.fr**

► Une synthèse sera distribuée en fin de réunion



Mots d'accueil



GRAND POITIERS

communauté urbaine

GRAND POITIERS

communauté urbaine

Les collectivités doivent se préparer pour :

- minimiser les impacts du risque inondation
- être moins vulnérables face aux inondations



GRAND POITIERS

communauté urbaine

- ▶ Premier risque naturel en France
- ▶ Il menace des vies, des habitations, des emplois.



Les inondations sont de plus en plus récurrentes et intenses



► Les évènements du passé révèlent que **la Vienne et le Clain sont sensibles aux phénomènes d'inondation. Données « crue centennale »**

- **La Vienne en 1913 : 6,35 m** au pont Henri IV à Châtelleraut.
- **Le Clain en 1982 : 5,60 m** au Pont Neuf à Poitiers



- **Les modifications de l'occupation des sols et les effets du changement climatique** qui accentuent le risque d'inondation **sont à considérer**



Plan de Prévention du Risque Inondation (PPRI)

GRAND POITIERS

communauté urbaine

► Qu'est ce qu'un PPRI ?

- Un document d'urbanisme ?
- Un plan d'organisation des secours ?
- Un document cartographique et réglementaire, une servitude d'utilité publique ?
- Autre ...

C'est un document cartographique et réglementaire de constructibilité qui décrit une servitude d'utilité publique qui est annexé au PLUi.

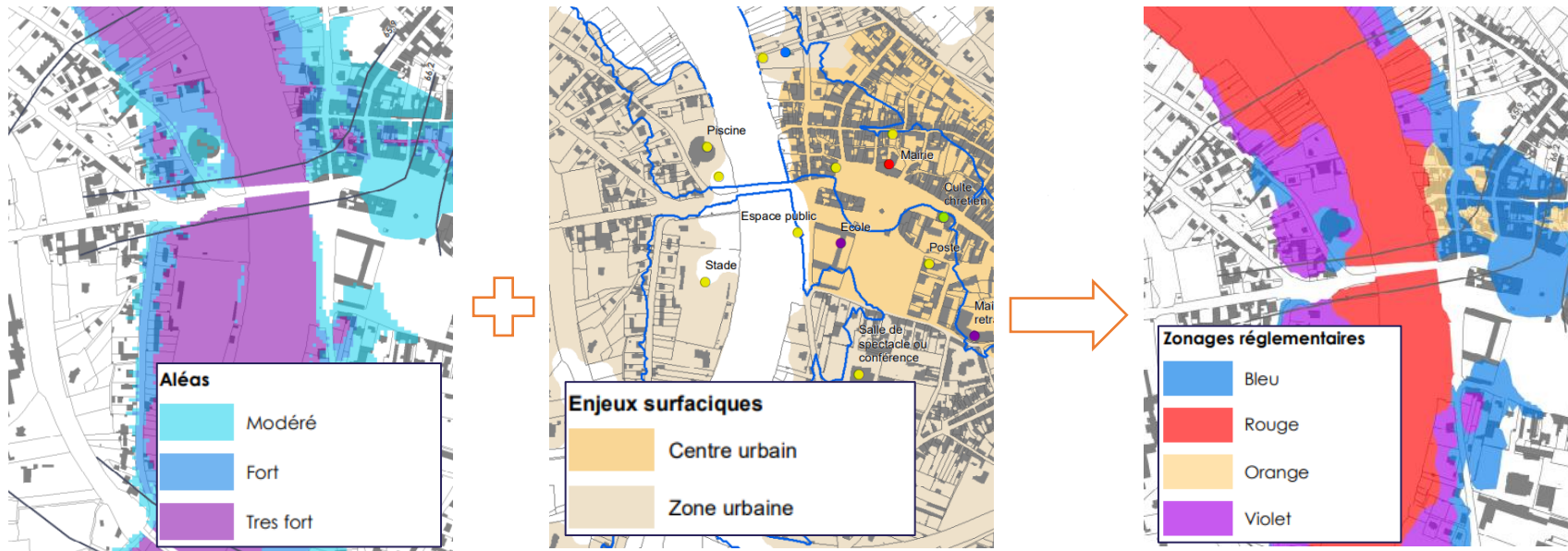




<https://youtu.be/ogCAldMa-Uw>



Le PPRI cartographie les zones exposées au risque inondation et les réglemente selon l'aléa et l'occupation du sol



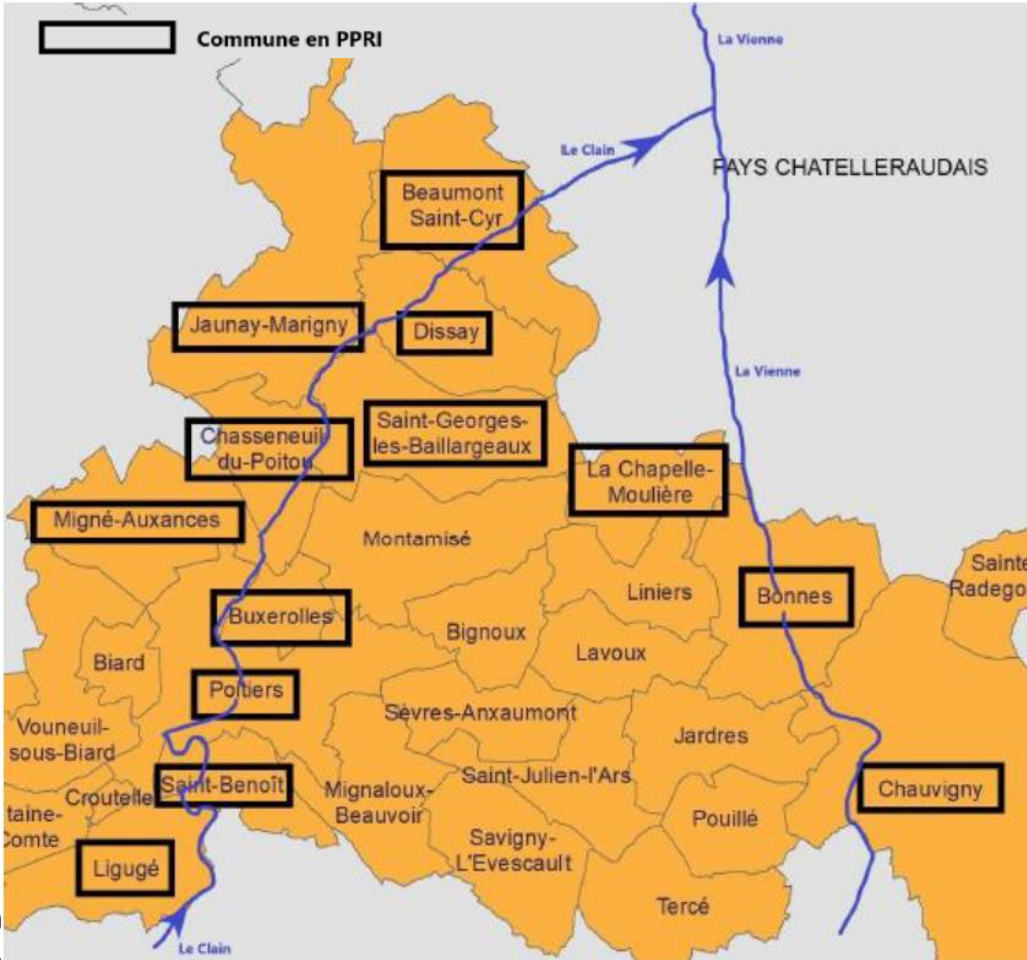
- Identifier des zones à risque
- Interdire de construire dans les zones d'aléas les plus forts
- Adapter le bâti existant ou futur dans les zones exposées pouvant faire l'objet d'une autorisation



► Les 13 communes riveraines du Clain et de la Vienne en zone réglementée des PPRI sont :

Beaumont Saint-Cyr*	La Chapelle Moulière
Bonnes	Ligugé
Buxerolles	Migné-Auxances
Chasseneuil du Poitou	Poitiers
Chauvigny	Saint-Benoît
Dissay*	Saint-Georges-lès-Baillargeaux
Jaunay-Marigny	

* Beaumont St Cyr et Dissay (depuis le 30/06/2025)



PLAN DE PRÉVENTION DU RISQUE INONDATION DU CLAIN AVAL

SECTION DISSAY / BEAUMONT-SAINT-CYR

PAPI Vienne-Clain 2023-2029

VU POUR ÊTRE ANNEXÉ

À L'ARRÊTÉ PRÉFECTORAL DU 30 juin 2025

PPRi prescrit par arrêté préfectoral n°2018-DDT-386 du 19/07/2018,
prolongé par arrêté n°2021-DDT-405 du 03/06/2021

LE PPRi comporte :

- Un règlement
- Un rapport de présentation
- Des cartographies : aléas, enjeux et zonages



Direction départementale
des territoires



DIRECTION DÉPARTEMENTALE
DES TERRITOIRES DE LA VIENNE

PLAN DE PRÉVENTION DU RISQUE
INONDATION DU CLAIN AVAL -
SECTION DISSAY / BEAUMONT-SAIN-
CYR

RÈGLEMENT

VU POUR ÊTRE ANNEXÉ À L'ARRÊTÉ PRÉFECTORAL DU 30 juin 2025

PPRi prescrit par arrêté préfectoral n°2018-DDT-386 du 19/07/2018,
prolongé par arrêté n°2021-DDT-405 du 03/06/2021

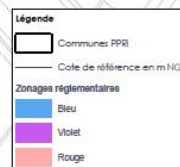
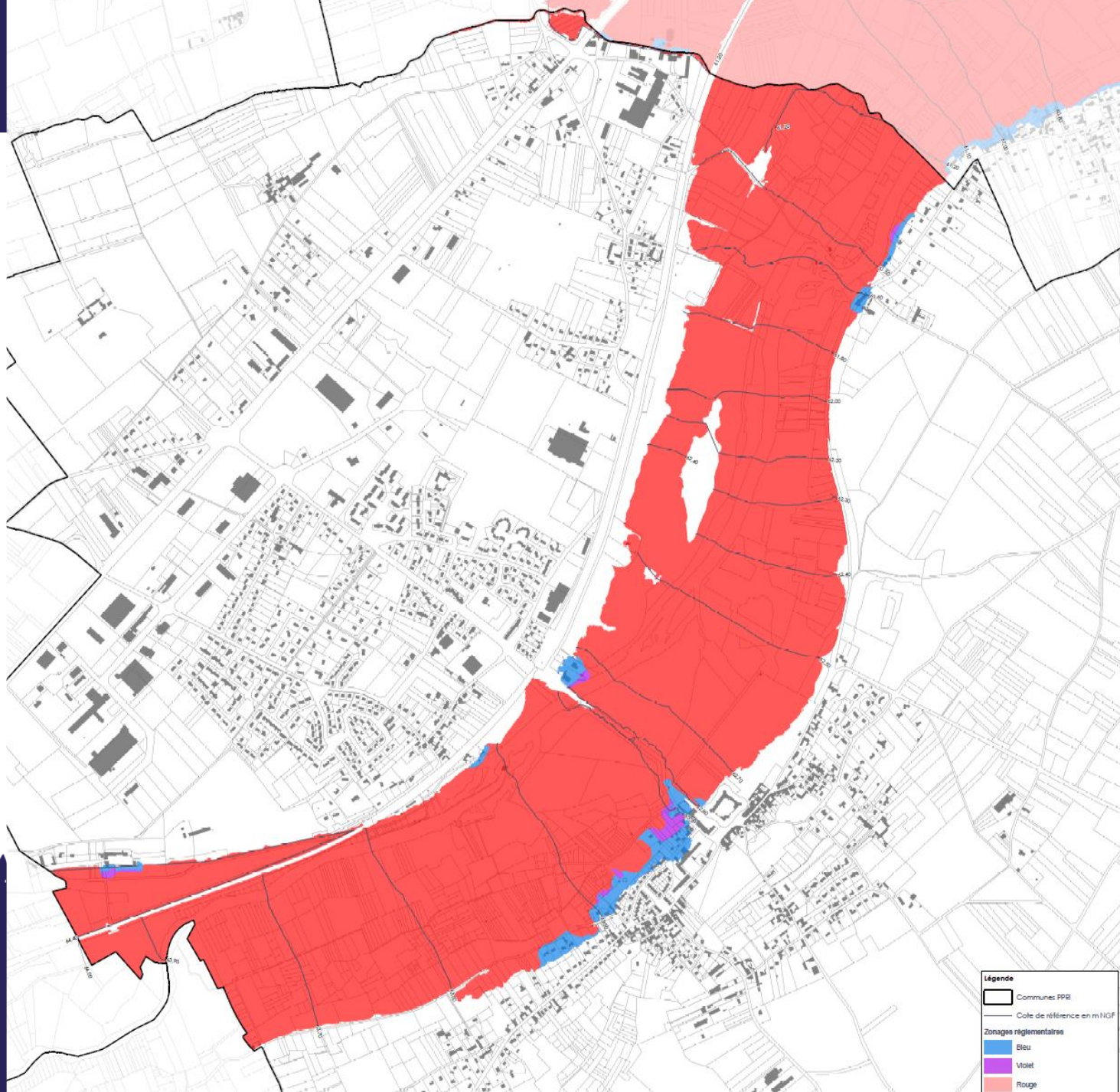
PLAN DE PRÉVENTION
DES RISQUES NATURELS
D'INONDATION DU CLAIN AVAL –
SECTION DISSAY / BEAUMONT-
SAINT-CYR

Rapport de présentation

VU POUR ÊTRE ANNEXÉ À L'ARRÊTÉ PRÉFECTORAL DU 30 JUIN 2025

PPRi prescrit par arrêté préfectoral n°2018-DDT-386 du 19/07/2018,
prolongé par arrêté n°2021-DDT-405 du 03/06/2021





Direction Départementale des Territoires de la Vienne

Plan de Prévention du Risque Inondation du Clain Aval
Section de Dissay à Beaumont Saint-Cyr
commune de Dissay

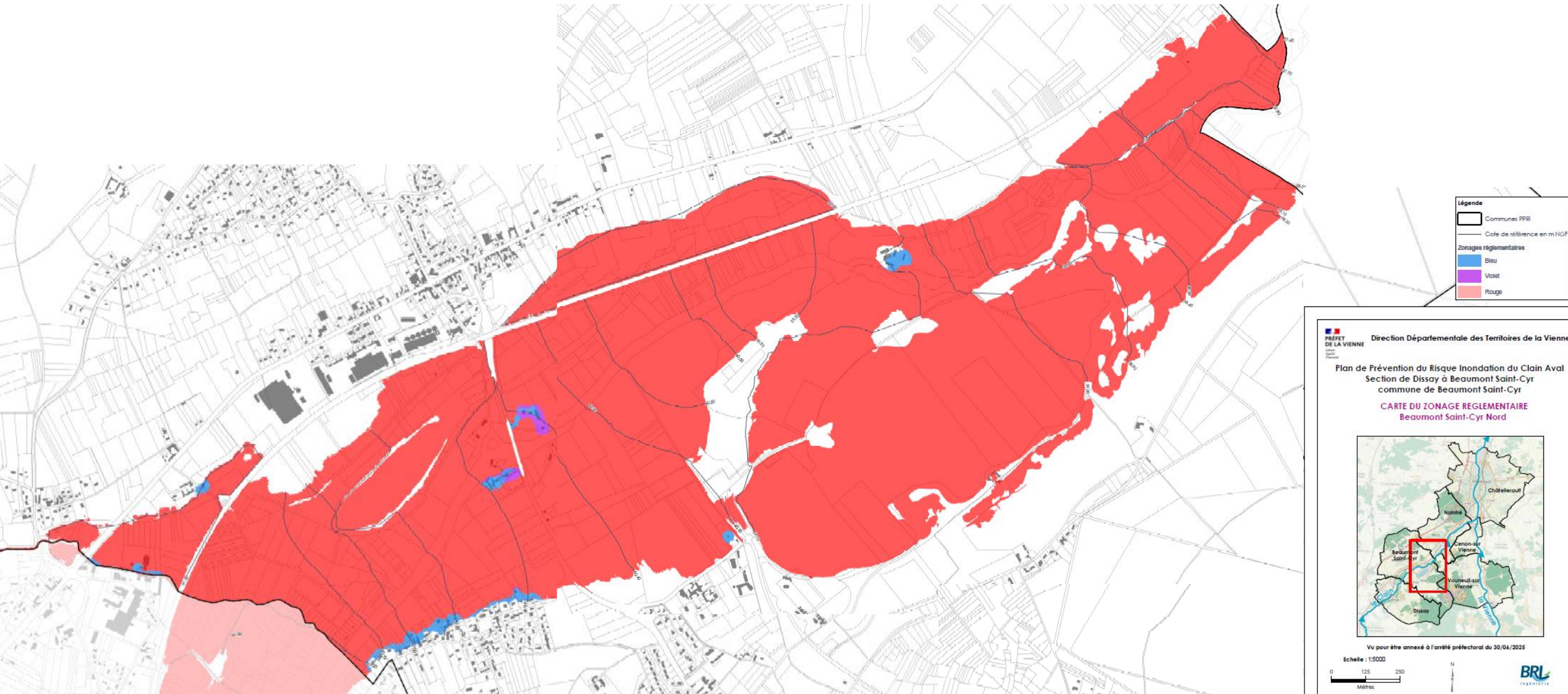
CARTE DU ZONAGE REGLEMENTAIRE
Dissay



Vu pour être annexé à l'arrêté préfectoral du 30/06/2025



Carte du zonage réglementaire Beaumont Saint Cyr





Programme d'Action de Prévention des Inondations PAPI VIENNE -CLAIN

GRAND POITIERS

communauté urbaine

► Programme d'Action de Prévention des Inondations

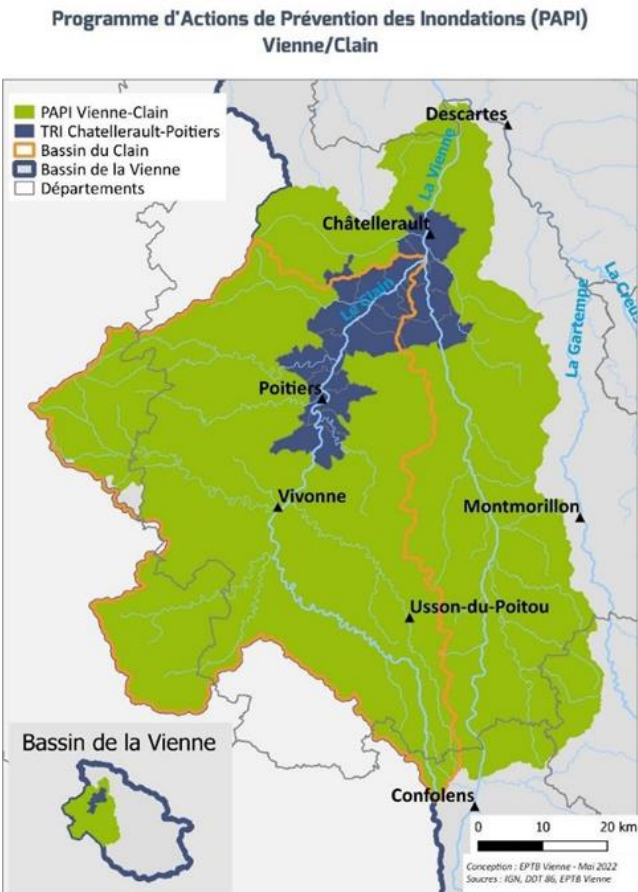
PAPI VIENNE - CLAIN

Il est porté par

- EPTB Vienne : pilote l'animation générale du PAPI (2023-2029)
- Grand Poitiers Communauté Urbaine : mise en œuvre des actions



GRAND POITIERS
communauté urbaine



► les financeurs

- Fonds de prévention des risques naturels majeurs (**FPRNM**) ou fonds « Barnier »
- Fonds européen de développement régional (**FEDER**) au titre du Plan Loire 2021-2027
- Agence de l'Eau Loire-Bretagne



Cofinancé par
l'Union européenne



Établissement public du ministère
chargé du développement durable



► Action 5.5 du PAPI :



Diagnostic de réduction de la vulnérabilité aux inondations des bâtiments d'habitation

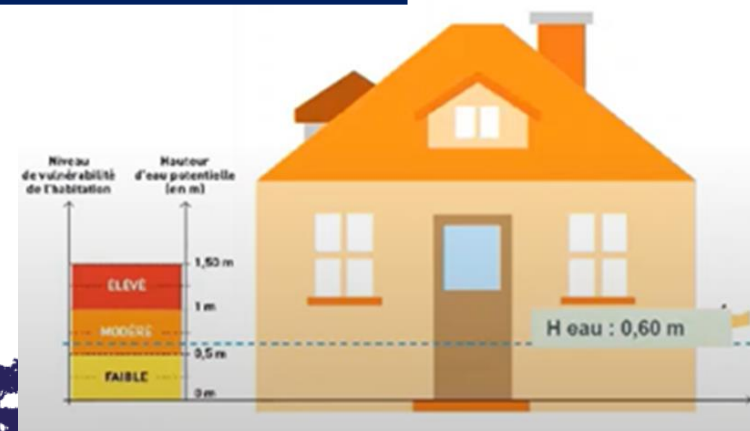
GRATUIT

Gratuit pour les propriétaires en zone inondable



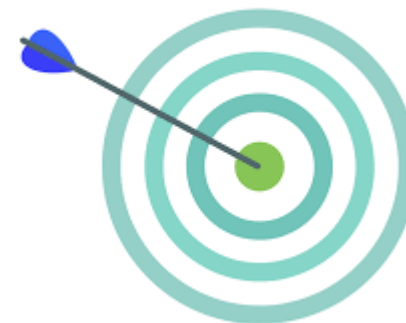
► Dans le cadre du PAPI Vienne-Clain, Grand Poitiers accompagne les propriétaires qui pourront bénéficier gratuitement :

- d'un diagnostic de vulnérabilité inondation réalisé par un prestataire pour :
 - identifier les conséquences des risques d'inondations sur les habitations.
 - proposer des prescriptions d'aménagements de réduction de la vulnérabilité



► Objectifs

- améliorer la connaissance du risque inondation,
- prévenir la réparation et réduire les dommages aux habitations implantées en zone inondable
- favoriser le retour à une situation normale au plus vite



La proportion d'habitants situés en zone inondable (aléa moyen)

est estimée à :

- 2,7 % (66 habitants) à Dissay



- 2,2 % (88 habitants) à Beaumont St Cyr



Selon l'étude Cerema 2021 (population INSEE 2019)



► Description de l'action :

Tout propriétaire d'un bien situé en zone réglementée du Plan de Prévention du Risque Inondation PPRI, a des obligations :

- Effectuer un diagnostic de réduction de la vulnérabilité aux inondations des habitations
- Réaliser dans les 5 ans, certains travaux prescrits par le règlement du PPRI pour les zones réglementées : rouge, orange, violet



Arrimer les cuves

Sécuriser le circuit électrique

Stocker hors d'eau les produits polluants

Rehausser les systèmes de chauffage

Installer des clapets anti-retour sur le réseau d'eaux usées

Installer une pompe

Aménager une zone refuge
(zone d'aléa fort à très fort)

Remplacer les revêtements de sol

Installer des batardeaux

Boucher les aérations basses

Baliser les piscines ou bassins



Schéma de réduction de vulnérabilité d'un habitat (géorisques.fr)

Prescriptions obligatoires en zone réglementée d'un PPRI (rouge, orange, violet)



GRAND POITIERS
communauté urbaine

► A la suite de ces diagnostics les propriétaires pourront bénéficier :

↪ d'un accompagnement gratuit par la mission Prévention, Gestion de Crise et Résilience de Grand Poitiers pour la rédaction de leurs demandes de subventions pour la réalisation des travaux de réduction de vulnérabilité.

↪ d'un cofinancement à hauteur de 80% (FPRNM*) pour la réalisation de travaux de réduction de vulnérabilité éligibles à l'arrêté du 23 septembre 2021.

*** Fonds de prévention des risques naturels majeurs ou fonds Barnier**



- Modalités de mise en œuvre : Maître d'ouvrage = Grand Poitiers.

Les diagnostics seront réalisés par l'un des deux prestataires :



64140 BILLERE (PAU)



30900 NIMES



► Qu'est ce qu'un diagnostic de réduction de la vulnérabilité ?



<https://youtu.be/V5BMNsp7dUs>



- Inscription du propriétaire pour bénéficier du diagnostic gratuit
 - ✓ A la fin de la réunion
 - ✓ Par mail : papi@grandpoitiers.fr
 - ✓ Sur grandpoitiers.fr

**INSCRIPTION
GRATUITE**



Adobe Stock | #22367328



Qui peut bénéficier d'un diagnostic de vulnérabilité gratuit ?

L'action mise en œuvre par Grand Poitiers concerne 22 communes situées aux abords des cours d'eau. Les diagnostics de vulnérabilité au risque inondation sont proposés gratuitement aux propriétaires d'une habitation se trouvant en zones inondables.

Pour savoir si votre bien est éligible :

- Entrez votre adresse dans la barre de recherche ci-dessous,
- Si vous êtes dans la zone bleue ; vous êtes en zones inondables donc vous êtes éligible !
- Pour vous inscrire, remplissez le formulaire sous la carte.



Pour s'inscrire sur le site grandpoitiers.fr

Carte interactive



► Déroulement d'un diagnostic

- Prise de rendez-vous avec le propriétaire et le prestataire

Par téléphone

Par mail



► Déroulement d'un diagnostic

- Visite de terrain - Réalisation du diagnostic (1 à 2 heures)
 - Relevés topographiques
 - Mesures des niveaux
 - Echange avec le propriétaire



► Déroulement d'un diagnostic

Rédaction du rapport

- Estimation du coût des dommages potentiels
- Estimation du délai de remise en état
- Propositions de mesures et travaux en vue de réduire la vulnérabilité face au risque d'inondation
- Estimation du chiffrage de ces propositions



► Déroulement d'un diagnostic

- **Restitution au bénéficiaire du diagnostic de vulnérabilité au risque inondation**



► Ces diagnostics permettront aux propriétaires d'obtenir



un cofinancement à hauteur de 80%

pour la réalisation des travaux de réduction de vulnérabilité



-> La collectivité accompagnera les propriétaires pour les dossiers de demande de subvention FPRNM
(Fonds de prévention des risques naturels majeurs)



A retenir pour les propriétaires :

- Les diagnostics de vulnérabilité inondation sont **gratuit**, poursuite du programme jusqu'à fin 2026.
- Dans la continuité de la réalisation des diagnostics, démarrage de **l'accompagnement administratif** par nos services.
- 80% de subvention possible pour les travaux



Conditions pour bénéficier de la subvention :

- ▶ Les travaux de réduction de vulnérabilité aux inondations éligibles au fonds de prévention des risques naturels majeurs, listés dans l'arrêté du 23/09/2021
 - ▶ Ne pas avoir commencé les travaux avant d'avoir reçu l'arrêté d'obtention de subvention !
 - ▶ Le bien diagnostiqué doit être couvert par un **contrat d'assurance incluant la garantie « catastrophes naturelles »** prévue au L.125-2 du code des assurances.
-
- ▶ possibilité de faire une demande d'avance de subvention (60 % si recourt à un crédit, sinon 30 %) ou de versements d'acomptes (sans pouvoir excéder 80 % du montant maximum de la subvention)



► Quels sont les interlocuteurs directs de GPCU pour ce programme ?

➡ **Direction Générale Adjointe Missions Transversales stratégiques**

➡ **Mission Prévention - Gestion de Crise - Résilience**

- **Karim LAPP**, Chef de mission
- **Agathe LEURET**, Chargée de mission Grand cycle de l'eau – PAPI
- **Nathalie VANDIER**, Technicienne – PAPI

papi@grandpoitiers.fr



Programme d'Action de Prévention des Inondations (PAPI).

MERCI POUR VOTRE ATTENTION



GRAND POITIERS

communauté urbaine