



Facile ★

9 km (15% sur route)

2h15 à pied - 1h à VTT

## Les châteaux de Béruges



A ne pas manquer

Le château  
de Béruges

### BÉRUGES

Béruges possède plusieurs châteaux édifiés au XIX<sup>e</sup> siècle, dont la plupart sont situés sur l'emplacement d'anciens logis. Le château de Béruges fut dans un premier temps un rendez-vous de chasse cité dès 1383. Un château plus important fut construit entre la fin du XVI<sup>e</sup> siècle et le début du XVII<sup>e</sup> siècle.

En 1876, les douves sèches ont été comblées, le colombier a été abattu et le bâtiment modernisé.



© Nicolas Mahu

#### A découvrir aussi

- La commanderie
- Le château de la Raudière
- L'église paroissiale du Sacré-Cœur
- Le moulin de Visais

#### ● La commanderie

Lors de la Révolution française, le domaine est vendu comme bien national. L'appellation Commanderie n'est apparue qu'à la fin du XIX<sup>e</sup> siècle. En 1889 et 1890, le manoir est restauré. De 1912 à 1914, Adrien Auteroche fait agrandir le manoir vers l'ouest dans le même style ; ses initiales figurent sur la souche de cheminée de cette partie du logis.

● **Le château de la Raudière** résulte de l'agrandissement d'un logis du XVII<sup>e</sup> siècle.

#### ● L'église paroissiale du Sacré-Cœur

Suite à des dégâts causés par la foudre en 1873, l'ancienne église est détruite. Une nouvelle est construite sur le terrain occupé autrefois par le cimetière. L'église est formée d'une nef à trois vaisseaux, d'un transept et d'un chœur à chevet plat. Le tout est voûté en brique.

L'église inachevée est ouverte au culte en 1888. Les sculptures des chapiteaux ne sont terminées qu'en 1893 et le clocher ne sera jamais construit.



Le château de la Raudière © Grand Poitiers

#### ● Le moulin de Visais

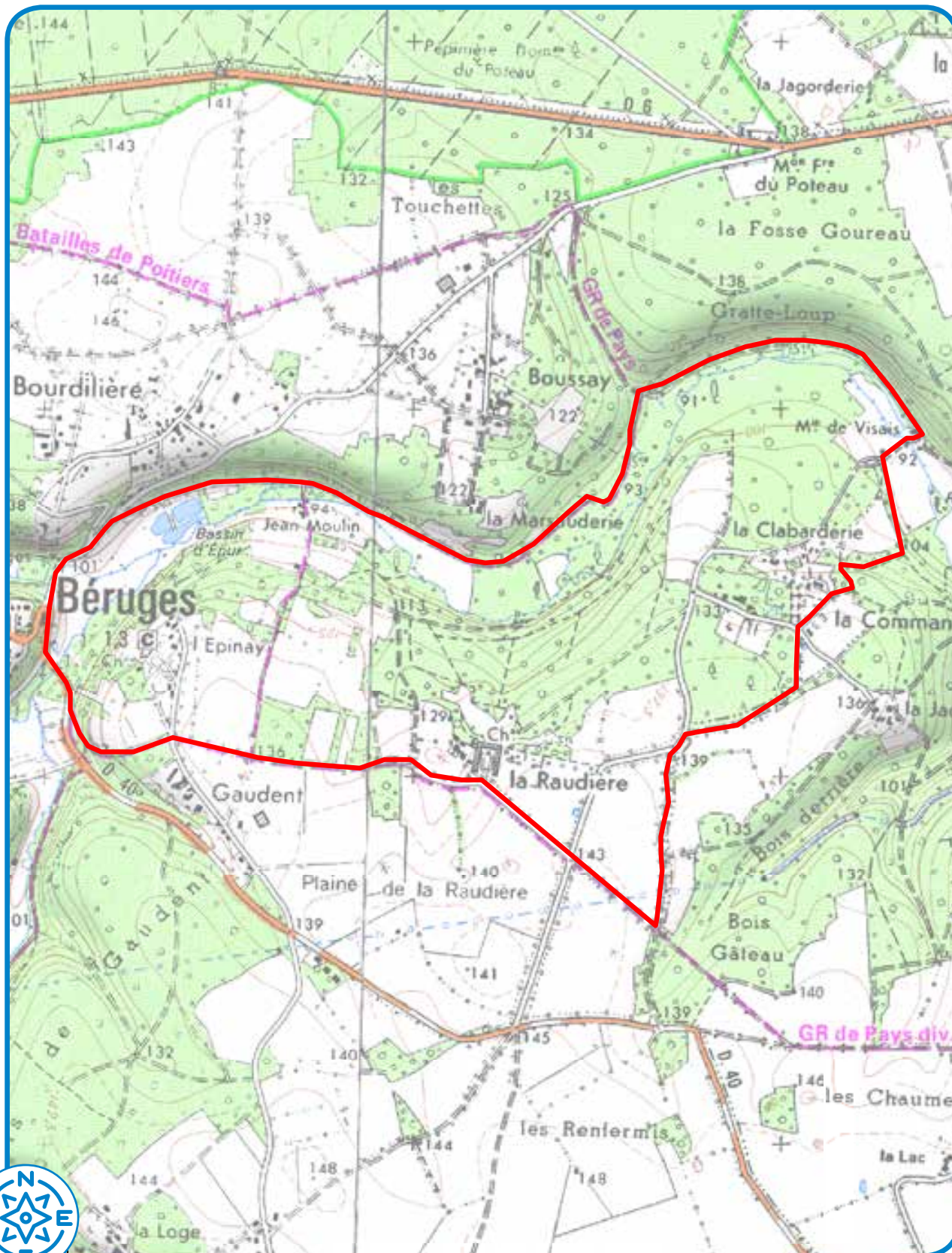
En 1310, un accord est conclu entre les religieux de l'abbaye de Fontaine-le-Comte et Guillaume Bertrand de Vizay par lequel il est convenu que les religieux feront bâtir un moulin. Il se situe à proximité d'un gué. Un procès-verbal de visite de 1657 décrit un moulin modeste et en mauvais état. Le moulin a été reconstruit par la suite et un important bâtiment, avec un plan en L, figure sur le plan cadastral de 1830. En 1891 le propriétaire, Monsieur Lacroix, obtient l'autorisation de construire un pont. La roue et le mécanisme sont conservés.



# Randonnées nature

- Facile ★
- 9 km (15% sur route)
- 2h15 à pied - 1h à VTT

## BÉRUGES • Boucle 14 A



CODES DE BALISAGE

Bonne direction



Changement de direction



Mauvaise direction

