



Moyen ★★

24 km (27% sur route)

6h à pied - 2h30 à VTT



MIGNALOUX-BEAUVOIR

Le nom de Beauvoir est indiqué dans les archives de 1266. La paroisse de Beauvoir correspondait aux terres de la Commanderie de Beauvoir (annexe de La Villedieu). L'actuel manoir de Beauvoir occupe l'emplacement d'une ancienne ferme nommée la Boissonnerie. Il reste seulement quelques bâtiments de cette ferme. Le manoir est lui-même une construction des années 1900. Actuellement il accueille le restaurant du golf de Beauvoir.



© Droits réservés

A découvrir aussi

- Le château de la Cigogne
- L'église du prieuré Notre-Dame
- L'abbaye de Nouaillé
- Le calvaire
- La vallée du Miosson

● **Le château de la Cigogne** date du XVII^e siècle (il ne se visite pas), vraisemblablement construit pour la famille Roatin. Le fief de la Cigogne existait dès 1100.

● **L'Église du prieuré Notre-Dame** dépendait de l'abbaye Saint-Hilaire de Poitiers. Son époque de construction remonte au XII^e siècle. Elle a été remaniée au cours des siècles. Il reste le beau portail (XII^e siècle) inscrit à l'inventaire des Monuments historiques.

● **La vallée du Miosson** étroite et sinueuse, est surmontée de hautes berges.



Le château de la Cigogne © Jean-Pierre Tissanié

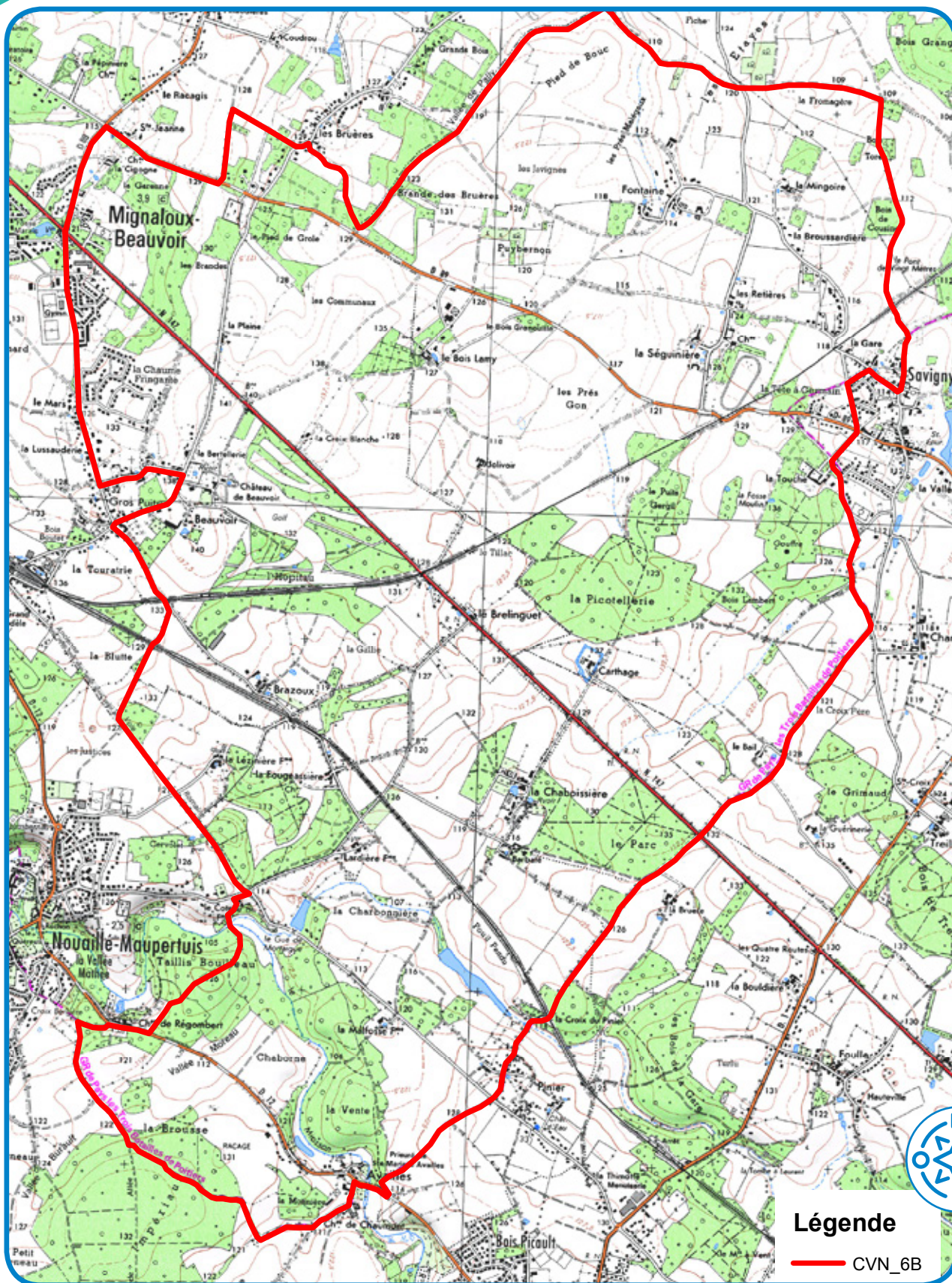


La vallée du Miosson © Daniel Proux, Ville de Poitiers

Randonnées nature

- Moyen ★★
- 24 km (27% sur route)
- 6h à pied - 2h30 à VTT

MIGNALOUX-BEAUVOIR • Boucle 6 B



Légende

— CVN_6B

CODES DE BALISAGE

Bonne direction



Changement de direction



Mauvaise direction

