



Moyen ★★

12 km (37% sur route)

4h à pied - 1h30 à VTT

Vers la forêt de Moulière



A ne pas manquer
**La forêt de
Moulière**

MONTAMISÉ

La forêt de Moulière est l'une des plus vastes de la Vienne, avec une superficie de 6 800 hectares. Elle s'étend sur neuf communes dont Montamisé. Le nom de Moulière provient des pierres meulières « pierres à moulin » extraites de son sol argileux. On peut y observer de vieux chênes pluricentennaires, hôtes emblématiques de la forêt.



© Nicolas Mahu

A découvrir aussi

- La Maison de la forêt
- La Croix de Saint-Hubert



La Croix de Saint-Hubert © Francis Joulin



La Maison de la forêt © Francis Joulin

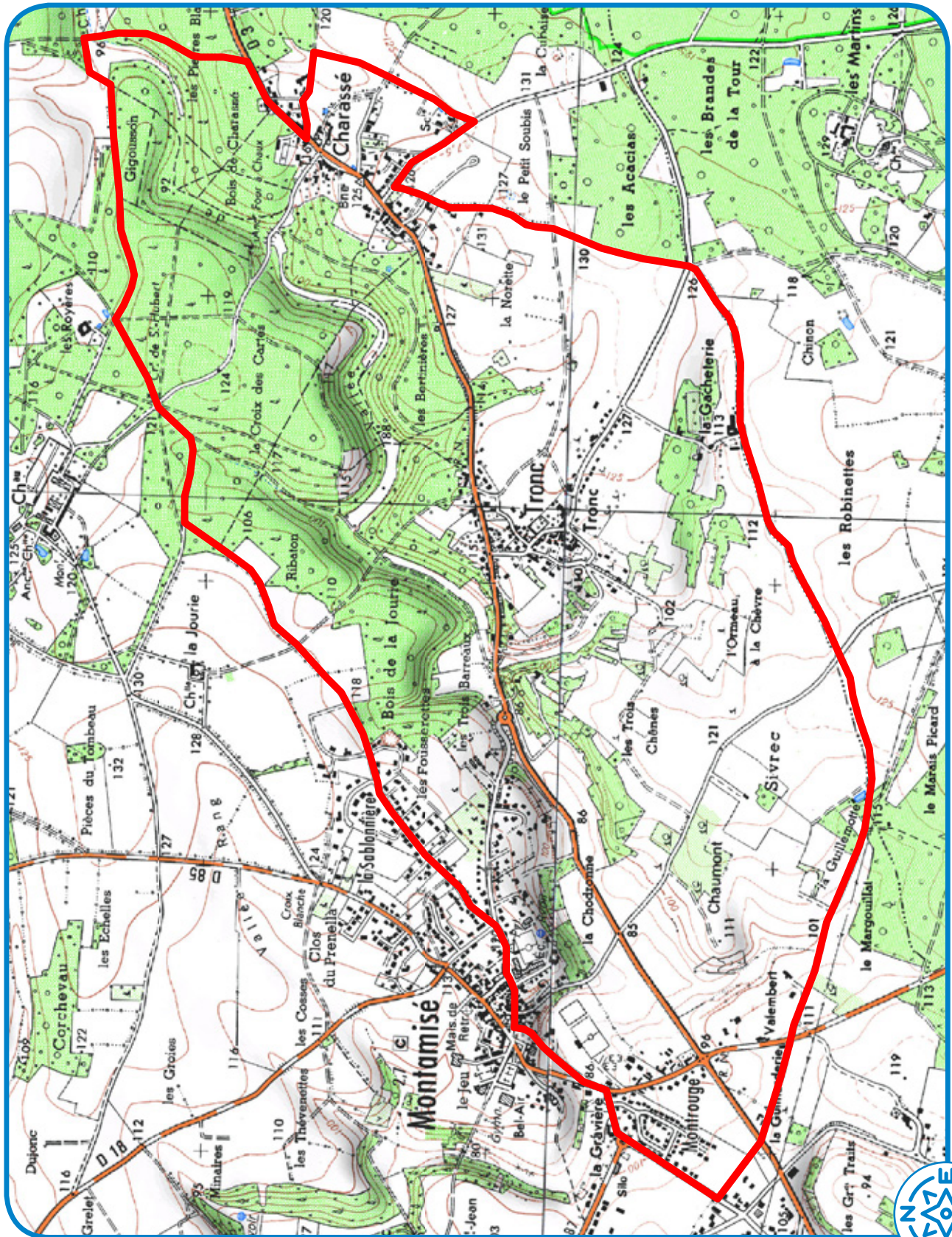
● La Maison de la forêt

Construite en 1991 par la commune de Montamisé, c'est une grande maison en bois située au coeur de la forêt de Moulière, au lieu-dit Le Grand recoin. Structure municipale, elle est gérée par l'association « Maison de la Forêt de Montamisé ». Cet ensemble est un lieu de découverte, d'information et d'expositions.

Randonnées nature

- Moyen ★ ★
- 12 km (37% sur route)
- 4h à pied - 1h30 à VTT

MONTAMISÉ • Boucle 9A



CODES DE BALISAGE

Bonne direction



ou

Changement de direction



ou

Mauvaise direction



ou