

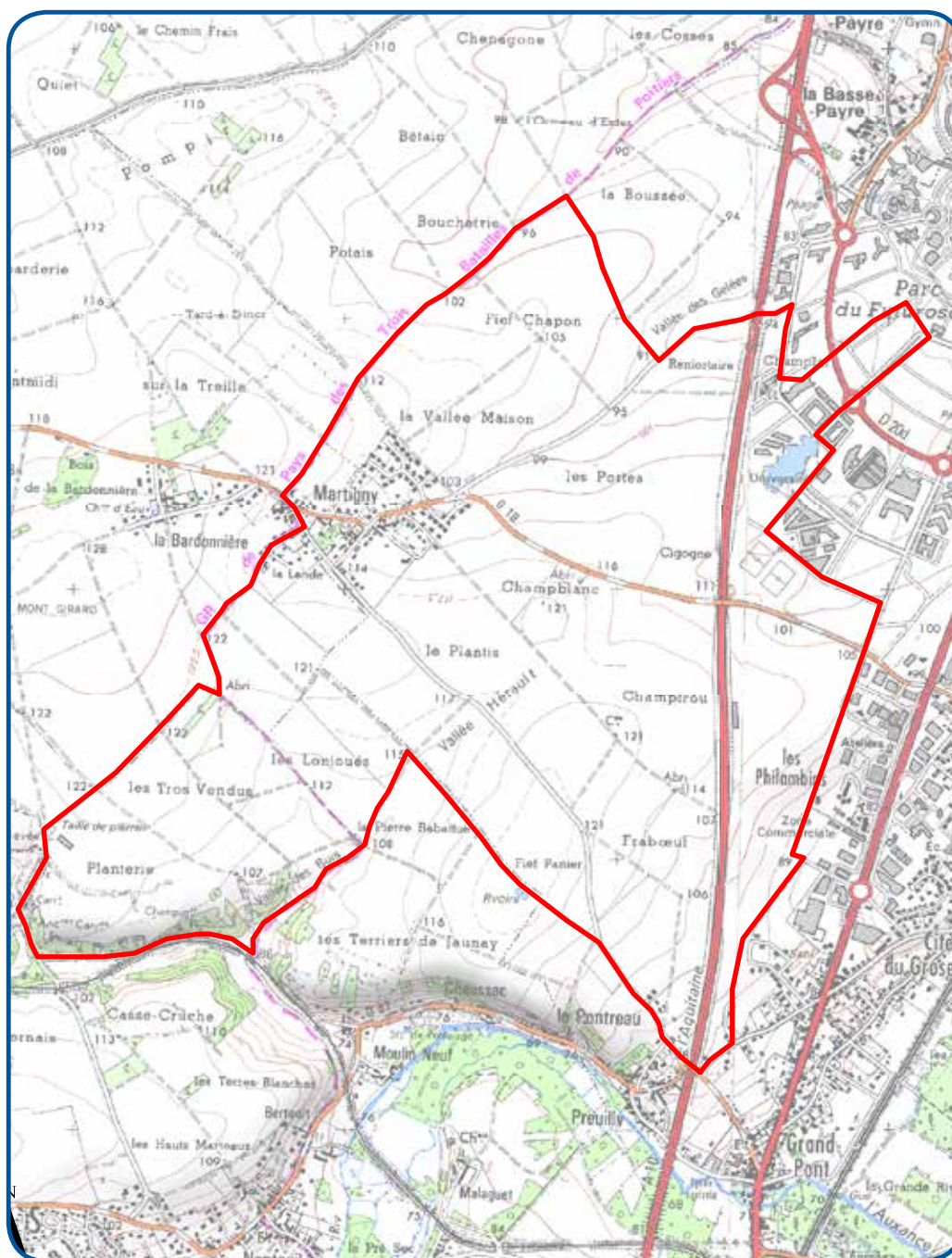
Les randonnées nature

CHASSENEUIL-DU-POITOU • Boucle 10B

Les coteaux de Chaussac

- **Difficulté** : moyenne
- **Distance** : 13 km (46% sur route)
- **Durée estimée** : 3h30 à pied
1h30 à VTT

Les randonnées nature





A DÉCOUVRIR

- **Les coteaux de Chaussac**

Les coteaux de Chaussac abritent des plantes méridionales protégées.