

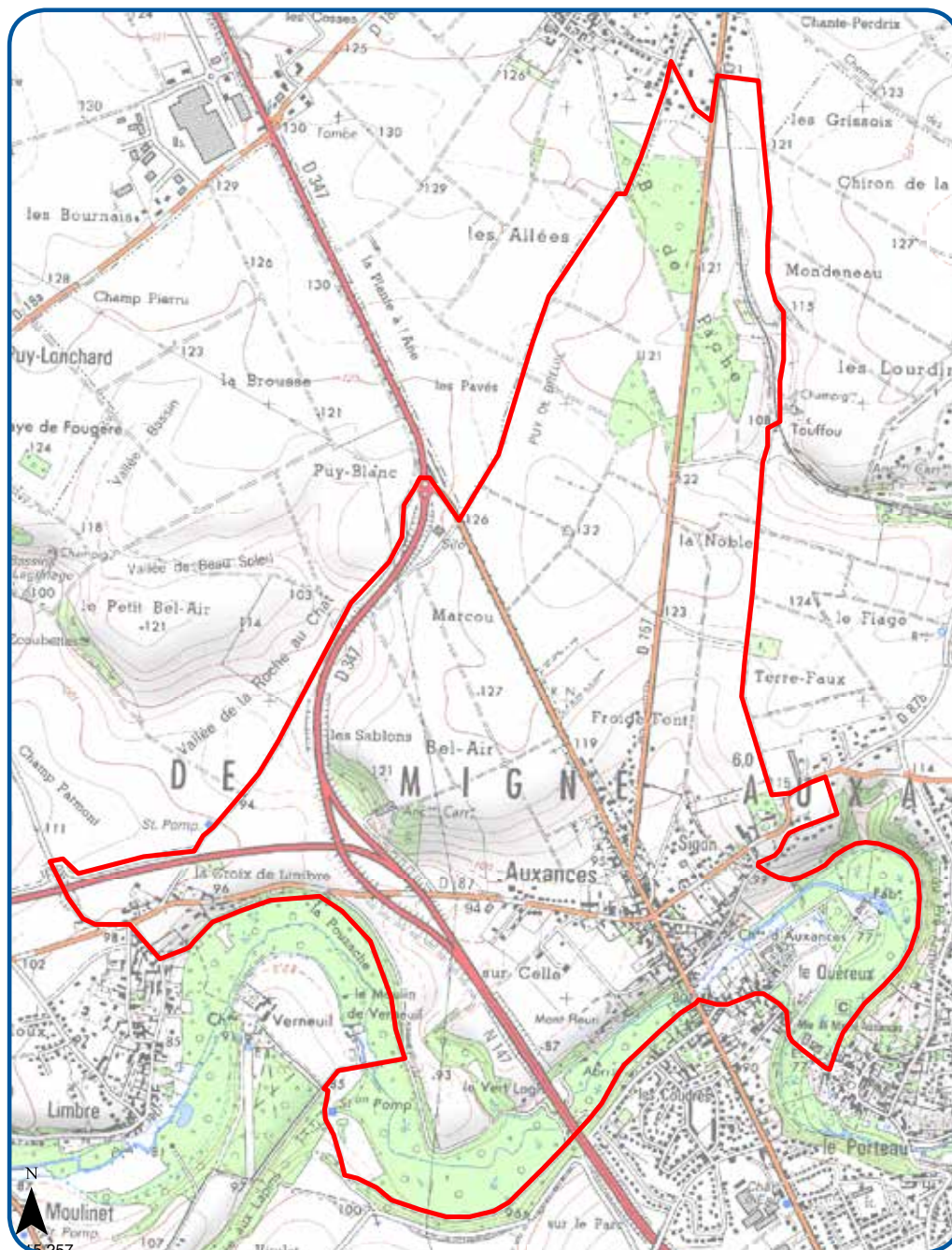
# Les randonnées nature

## MIGNÉ-AUXANCES • Boucle 11A

### Sur le seuil du Poitou

- **Difficulté** : moyenne
- **Distance** : 13 km (38% sur route)
- **Durée estimée** : 3h30 à pied  
1h30 à VTT

Les randonnées nature



Télécharger le fichier gpx de la randonnée :  
[http://www.grandpoitiers.fr/Datas/balades/CVN\\_11AFeaturesToGPX.gpx](http://www.grandpoitiers.fr/Datas/balades/CVN_11AFeaturesToGPX.gpx)



## A DÉCOUVRIR

- **Le château d'Auxances  
Le Carmel**

La tour carrée du château date de l'époque romane. Depuis 1957, le château appartient au monastère des Carmélites. Les moines y vivent suivant la règle de sainte Thérèse d'Avila. La chapelle et le monastère sont ouverts pour ceux qui souhaitent partager un temps de solitude, de prière et de méditation.



- **Les moulins**

L'Auxance est une source d'énergie, une force motrice ponctuée sur ses berges par des moulins et des usines. Le souvenir de treize moulins subsiste, ici et là.

- **Les berges de l'Auxance**

La commune de Migné-Auxances est traversée d'ouest en est par une rivière sinueuse, l'Auxance, qui entaille le relief. Des coteaux calcaires dominant les méandres du cours d'eau qui conflue avec le Clain à Chasseneuil-du-Poitou. Vallée alluviale inondable, coulée verte, elle présente des espaces naturels variés.

- **Les zones humides**

A proximité de la Mairie, des circuits sont aménagés sur un plateau accessible aux personnes à mobilité réduite pour découvrir les zones humides de Migné-Auxances. Deux types de végétation s'y côtoient : une prairie ponctuée de saules et une zone boisée. Des pupitres installés le long du parcours permettent de découvrir les richesses floristiques et faunistiques.

