

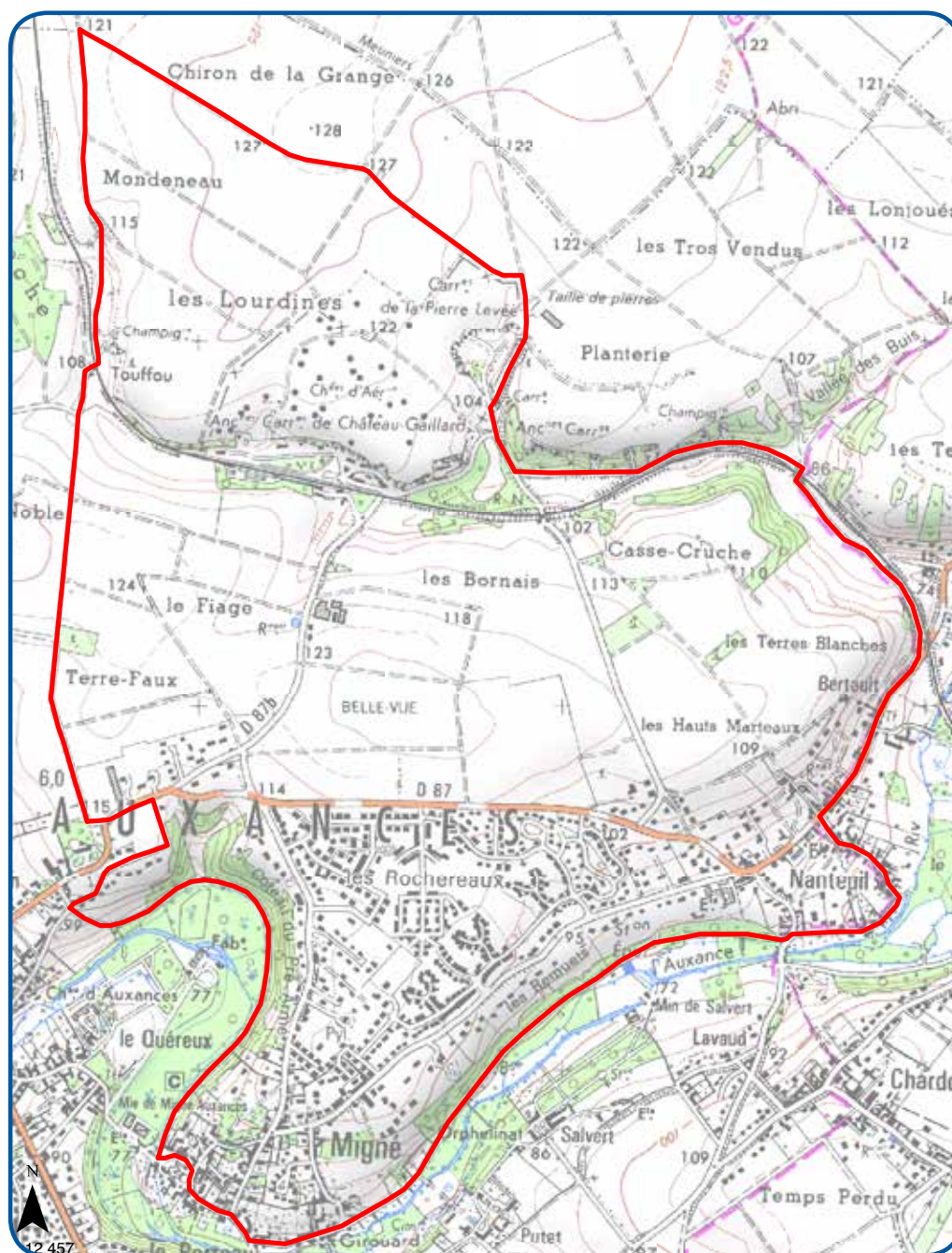
Les randonnées nature

MIGNÉ-AUXANCES • Boucle 11B

A la découverte des Lourdines

- **Difficulté** : moyenne
- **Distance** : 11 km (26% sur route)
- **Durée estimée** : 3h30 à pied
1h30 à VTT

Les randonnées nature



A DÉCOUVRIR

• Le domaine de Malaguet

Au Moyen-Age et à la Renaissance, le domaine de Malaguet est transmis par les comtes de Poitou-ducs d'Aquitaine à plusieurs échevins de Poitiers en rétribution de leurs fidèles services. René Berthelot, échevin, devient seigneur de Malaguet en 1526. Terrain de chasse et abri en périodes de troubles, ce domaine présente encore deux tours percées de canonnières qui protégeaient l'accès à l'ancien logis des nobles.



• L'église Sainte-Croix

Sa création date du Xe siècle. Consacrée en 1841 sous le vocable Sainte-Croix, elle est restaurée par André Ursault en 1927 et son décor est repensé de manière très originale. En 1933 et 1956 deux programmes de restauration des peintures, réalisés par la fresquiste poitevine Marie Baranger, font de l'église un décor vibrant de couleurs.

• La carrière des Lourdines

L'exploitation de la pierre des Lourdines a duré jusqu'au début du XXe siècle. Cette pierre a servi à l'édification de nombreux monuments poitevins mais également de la gare d'Orsay à Paris ou du Palais de Justice à Bruxelles. Sur le site des Lourdines, les carrières de Château-Gaillard renferment deux kilomètres de couloirs desservant 272 salles souterraines. Ces salles, dont la surface varie de 250 à 3 700 m², offrent une température constante de 12° C.

