



Moyen ★★

14 km (34% sur route)

4h30 à pied - 1h45 à VTT

## En chemin vers l'abbaye de Ligugé



A ne pas manquer

L'abbaye  
de Ligugé

### LIGUGÉ



© Daniel Proux - Ville de Poitiers

Fondée en 361 après Jésus-Christ par saint Martin sur les ruines d'une villa gallo-romaine, l'abbaye de Ligugé est le plus ancien monastère d'Occident. Elle se trouve sur l'une des voies de Saint-Jacques-de-Compostelle. Ayant connu une période faste du V<sup>e</sup> au VII<sup>e</sup> siècle, l'abbaye

a ensuite été désertée et la vie monastique n'a repris qu'en l'an 1000. Aujourd'hui une communauté de moines y vit et y crée des émaux dont les qualités artistiques sont reconnues. L'abbaye de Ligugé demeure un lieu d'exception propice au recueillement des marcheurs.

#### A découvrir aussi

- La vallée du Clain
- Les berges de la Ménuse

#### ● La vallée du Clain

Le Clain est un cours d'eau qui prend sa source en Charente et traverse la ville de Poitiers, avant de rejoindre la Vienne, près de Châtelleraut à Cenon-sur-Vienne. Rivière de pays calcaire, le Clain forme une vallée encaissée donnant un paysage de rives escarpées, de part et d'autre desquelles moulins, berges et écluses se sont installés depuis plusieurs siècles pour donner à l'activité économique locale toute son importance.



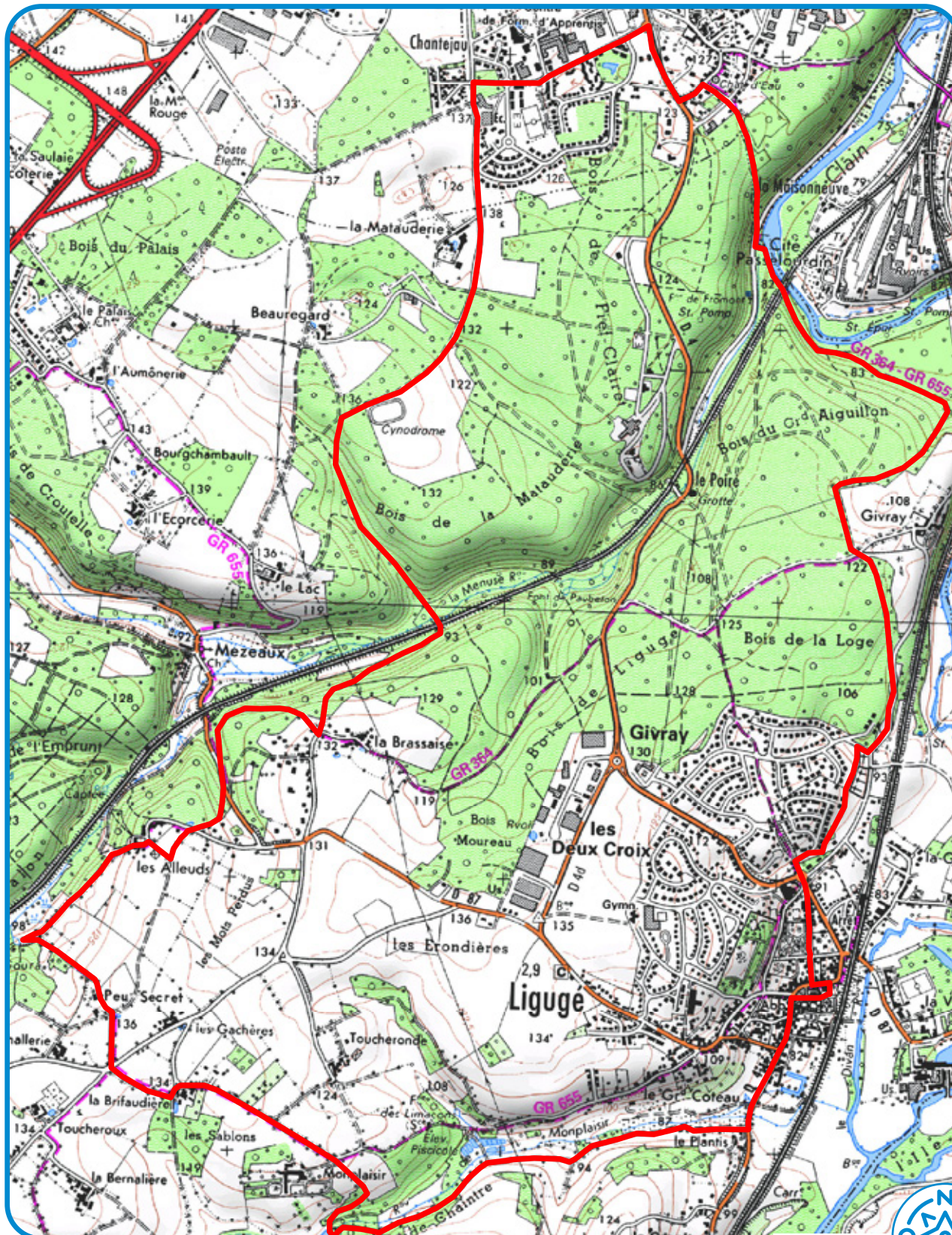
© Daniel Proux - Ville de Poitiers



# Randonnées nature

- Moyen ★★
- 14 km (34% sur route)
- 4h30 à pied - 1h45 à VTT

## LIGUGÉ • Boucle 8 C



CODES DE BALISAGE

Bonne direction



ou

Changement de direction



ou

Mauvaise direction



ou

