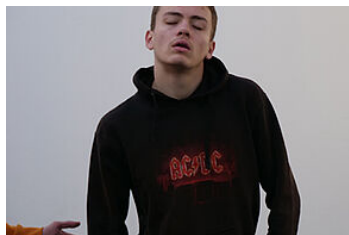


# Grand Poitiers Communauté urbaine



28  
MARS

DANSE, JEUNE PUBLIC

## AC/DC - Dans le cadre du Festival À Corps

📍 **POITIERS** - TAP - Scène nationale de Grand Poitiers

🕒 18h00 à 18h50

**Public :** Dès 8 ans

**Modalités d'inscription :** 6 rue de la Marne - Poitiers

05 49 39 29 29

accueilpublic@tap-poitiers.com

**En savoir plus :**

<https://www.tap-poitiers.com/spectacle/ac-dc/> (<https://www.tap-poitiers.com/spectacle/ac-dc/>)

**Tarifs :** De 3,50€ à 8€

**Structure organisatrice :** TAP - Scène nationale de Grand Poitiers

**Accès :**

♿ Accessibilité aux personnes en situation de handicap

🚌 Accès transports en commun à proximité

📅 **AJOUTER À MON CALENDRIER** (<https://www.grandpoitiers.fr/information-transversale/agenda/ac/dc-dans-le-cadre-du-festival-a-corps-56146/calendar.ics>)

Compagnies Pasarela et Lucane

Jules Lebel, 20 ans, physicalité saccadée, est fan d'AC/DC et de danse, qu'il pratique à l'Institut médico-éducatif de Château-Thierry. Stéphane Imbert, corps délié et aérien, est depuis 40 ans artiste chorégraphique — entre autres pour Odile Duboc. Comment se rencontrer malgré une si grande différence d'âge et de corporéité ? Guidés par les chorégraphes Aëla Labbé et Agathe Pfauwadel, Jules et Stéphane font de leurs contrastes un terrain de jeu branché sur flux alternatifs. Tout y est bienvenu : les fulgurances explosives de Jules, leur goût pour les références cinématographiques, les cabanes graciles de Stéphane, les enlacements tendres et les silences. Un espace complice s'ébauche, tout doux, capable d'absorber les aspérités, comme les fragilités.

➤ Rencontre avec l'équipe artistique à l'issue des représentations

➤ Représentation scolaire lundi 30 mars 10h30

©  
les contributeurs d'OpenStreetMap(<https://www.openstreetmap.org/copyright>)



### GRAND POITIERS

84, rue des Carmélites

86 000 Poitiers

Tel : 05 49 52 35 35

### HORAIRES :

Du lundi au vendredi de 8h30 à 12h30 et de 13h30 à 17h30