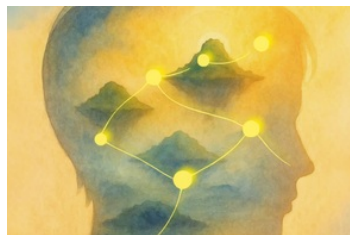


# Grand Poitiers Communauté urbaine



**06 > 07**  
JUIN JUIN

MUSIQUE

## Spectacle Musical Archipel(s) - Chœur D'Enfants

 **CHASSENEUIL-DU-POITOU** - La Quintaine

 20h30 à 22h30

**Modalités d'inscription :** Réservation sur le site : [cheminsdemusique.fr](https://cheminsdemusique.fr)


**En savoir plus :**  
<https://cheminsdemusique.fr/> (<https://cheminsdemusique.fr/>)

**Tarifs :** de 6 à 12 Euros + tarif soutien

**Structure organisatrice :** Association Chemins de Musique

### Accès :

 Accessibilité aux personnes en situation de handicap

 Accès transports en commun à proximité

 **AJOUTER À MON CALENDRIER** ([HTTPS://WWW.GRANDPOITIERS.FR/INFORMATION-TRANSVERSALE/AGENDA/SPECTACLE-MUSICAL-ARCHIPELS-CHOEUR-DENFANTS-57079/CALENDAR.J](https://www.grandpoitiers.fr/information-transversale/agenda/spectacle-musical-archipels-choeur-denfants-57079/calendar))

Après le triomphe de DANCING PALACE l'an dernier, le chœur d'enfants de La Providence revient avec un nouveau spectacle : ARCHIPEL(S) !

Sur scène, 65 jeunes choristes, accompagnés de musiciens professionnels, vous offrent une création mise en scène par Sophie HERVE, musique Isabelle ABOULKER et sous la direction de Romain AUGUSTE.

"Une jeunesse qui épouse les codes mais qui s'évapore ; une autre qui refuse l'assignation mais qui se cache. Une société qui promet un bonheur factice ; une autre qui fuit les lois, les regards. Grandir ou s'y refuser. Partir ou rester. Deux mondes et le choix à moitié, à cheval sur les frontières"

© les contributeurs d'OpenStreetMap(<https://www.openstreetmap.org/copyright>)



### GRAND POITIERS

84, rue des Carmélites  
86 000 Poitiers  
Tel : 05 49 52 35 35

### HORAIRES :

Du lundi au vendredi de 8h30 à 12h30 et de 13h30 à 17h30