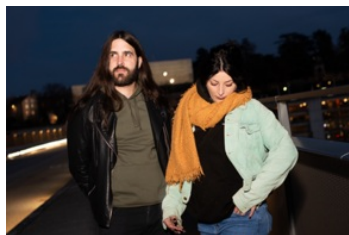


Grand Poitiers Communauté urbaine



11
JUIL.

GRATUIT

LE PALAIS, MUSIQUE

The Palace To Be : Concert de Green'z

📍 POITIERS - Le Palais

🕒 18h45 à 20h00

Modalités d'inscription : Concert sur les marches, devant le Palais. En accès libre.

En savoir plus :

<https://www.lepalais.poitiers.fr/> (<https://www.lepalais.poitiers.fr/>)

Structure organisatrice : Le Palais

Accès :

- ♿ Accessibilité aux personnes en situation de handicap
- 🚌 Accès transports en commun à proximité
- 🚲 Stationnement vélo à proximité

📅 AJOUTER À MON CALENDRIER ([HTTPS://WWW.GRANDPOITIERS.FR/INFORMATION-TRANSVERSALE/AGENDA/THE-PALACE-TO-BE-CONCERT-DE-GREENZ-60393/CALENDAR.ICS](https://www.grandpoitiers.fr/information-transversale/agenda/the-palace-to-be-concert-de-greenz-60393/calendar.ics))

Green'z c'est la couleur.

Ce duo vous propose des chansons cultes revisitées couplées de compositions raffinées.

A travers ces versions acoustiques mises en lumière par deux amoureux du son, vous pourrez voyager avec eux dans la douceur comme dans l'énergie.

Dans le cadre de The Palace to Be : Le Palais prend de la hauteur... et vous invite à lever les yeux ! En ce début d'été, le Palais devient un lieu d'élévation, de poésie et d'imaginaire. Du 8 au 11 juillet, spectacles, concerts, lectures et ateliers explorent la lévitation, le vol et les mondes suspendus. Entre créatures fantastiques, performances aériennes et concerts en plein air, petits et grands sont invités à rêver et à prendre un peu de hauteur pour redécouvrir le Palais, là où la ville s'élève le plus haut.

© les contributeurs d'OpenStreetMap(<https://www.openstreetmap.org/copyright>)



GRAND POITIERS

84, rue des Carmélites
86 000 Poitiers
Tel : 05 49 52 35 35

HORAIRES :

Du lundi au vendredi de 8h30 à 12h30 et de 13h30 à 17h30